





Sievi – Un passé solide, un avenir responsable

Chez Sievi, l'idée de la conception de chaussures de sécurité est née des besoins des constructeurs de navires. Lors d'une visite des chantiers navals de Helsinki en 1964, la décision d'entreprendre la fabrication de telles chaussures fut prise peu de temps après. Depuis lors, Sievi a assumé sa part de la sécurité du travail et a établi sa place en tant que leader du marché nord-européen de la chaussure de sécurité. De nos jours, Sievi fabrique plus de 1,1 million de paires dans ses usines situées à Sievi et à Oulainen, en Finlande.

L'histoire de Sievi est ainsi partie d'une idée simple : offrir aux travailleurs des chaussures sûres, confortables et durables fabriquées en Finlande à proximité du client. L'entreprise s'est livrée au cours des décennies à un travail de recherche et développement constant en vue de garantir la satisfaction de ses produits aux normes qualitatives et sécuritaires les plus rigoureuses. Et son engagement qualitatif s'exprime dans le haut niveau de la durabilité et du confort de ses produits.

UN PAS DE PLUS VERS UN AVENIR PLUS RESPONSABLE

Le rapport de responsabilité de Sievi pour 2020-2022 reflète le ferme engagement de l'entreprise envers la durabilité de son activité. Sievi offre à la clientèle des produits de haute qualité et assume par la même occasion sa part de responsabilité au regard de l'environnement, de la société et des travailleurs. L'entreprise a également adhéré, en juin 2023, au Leather Working Group,

organisation à but non lucratif de portée mondiale vouée à la promotion des meilleures pratiques dans le domaine et à la minimisation des effets environnementaux tout au long de la chaîne de production du cuir.

Au solide passé de Sievi sont étroitement liées l'innovation et les technologies les plus récentes. L'entreprise investit continuellement dans des solutions nouvelles qui font progresser l'efficacité de production et améliorent le confort d'utilisation des chaussures de sécurité. Ceci se traduit par exemple par des matériaux plus légers, un design plus ergonomique et des caractéristiques et propriétés conçues pour aider les professionnels à s'acquitter de tâches exigeantes de façon toujours plus sûre et efficace.

Une expérience de déjà plus d'un demi-siècle dans le domaine de la fabrication de chaussures de sécurité a fait de Sievi un acteur du premier rang qui, en plus de contribuer à la sécurité des professionnels, prend aussi en charge sa responsabilité envers le monde environnant. Ceci est par exemple illustré dans le présent catalogue par les chaussures de sécurité Racer EcoTech® qui intègrent tout particulièrement des matériaux recyclés sans pour autant négliger l'aspect de la sécurité.

Sievi poursuit son histoire – plus solide et plus responsable que jamais.



SIEVI EN BREF

- Fondée en 1951
- Plus d'un million de paires de chaussures par an
- Capacité de production de plus de 5500 paires par jour
- Plus de 200 articles
- Effectifs de plus de 500 personnes
- Chiffre d'affaires consolidé env. 161 millions d'euros
- Exportations env. 50 %
- Rapidité et exactitude des livraisons garanties par un magasin de stockage de plus de 260 000 paires entièrement automatisé
- Sites de production en Finlande à Sievi et Oulainen

CERTIFICATIONS

Système d'assurance de la qualité certifié **ISO 9001** : les produits sont toujours fabriqués selon un procédé de production uniforme à partir de matériaux de qualité élevée et régulière. La qualité est vérifiable à chaque phase de la production. Sievi est la première usine de chaussures en Europe à avoir obtenu cette certification.

Certification **ISO 14001** : Sievi a été le premier chausseur européen à adopter un système de protection environnementale certifié ISO 14001. Ce certificat garantit la minimisation des effets environnementaux découlant de la production et de l'acquisition des matériaux et matières premières.

Certification **ISO 45001** : La sécurité et la santé du travail de Sievi sont gérées conformément à la norme ISO 45001. Les risques sanitaires et sécuritaires sont évalués régulièrement et il est procédé à une prévention active des accidents du travail. Il est également effectué un suivi de la situation de santé du personnel et la capacité de travail de celui-ci est soutenue en coopération avec le Service de santé au travail.

Le rapport de responsabilité de Sievi est consultable sur www.sievi.com.



365

1 000 000+



500+



24h

5 500+



161M



01234 5678

200+



50%



Les chaussures portant le sigle de qualité CE satisfont aux normes EN ISO 20345:2022 ou EN ISO 20347:2022 conformément aux tableaux de la page 53.



Les chaussures de sécurité et professionnelles de Sievi – la base de la sécurité au travail

Sommaire:

CHAUSSURES DE SÉCURITÉ

Gamme Sievi Lazer®	6
Gamme Sievi Cobra®	7
Gamme Racer EcoTech®	8
Gamme Sievi TractionPro®	10
Gammes Sievi AirRacer et SieviAir®	12
Gamme GORE-TEX	14
Gamme Cobra GORE-TEX	16
Sandales	18
Chaussures basses	19
Chaussures basses Sievi Roller	22
Chaussures montantes Sievi Roller	25
Chaussures montantes	26
Chaussures résistantes à la chaleur	28
Gamme Sievi MGuard® Roller	30

Chaussures pour travaux spéciaux :

Revêtement de toiture et asphaltage	31
Protection anti-sciage	31
Extinction et sauvetage	31
Brodequins et bottes	32
Crampons intégrés	33
Chaussures d'hiver	34
Gamme WhiteLine	38
Bottes légères étanches à l'eau	40

CHAUSSURES PROFESSIONNELLES

Bottes légères étanches à l'eau	41
Chaussures de sécurité légères	42
Gamme Sievi Fly	44
Crampons intégrés	46
Chaussures d'hiver	47

DIVERS

SieviSCANNER	48
Semelles	48
Chaussettes	51
Fournitures	52
Lacets	52
Tailles et normes européennes	53
Caractéristiques des chaussures	54



1. Mécanisme de fermeture BOA® Fit System
2. Coquille légère et anatomique en aluminium
3. Pointe renforcée PU
4. Semelle en caoutchouc antidérapante Sievi TractionPro®
5. Élément flexible FlexEnergy®

6. Languette et encolure rembourrées
7. Protection anti-perforation
8. Semelle amovible Sievi Dual Comfort
9. Protection dorsale Metashield®
10. Protection de cheville memory foam



RECHERCHE DE PRODUIT

Trouvez les produits et les classes de protection

Clé de code produit

FORME STYLE SEMELLE MATERIAU DE SURFACE

43-52156-113-08M

CHAUSSURES DE SÉCURITÉ

SABOTS

Classe	Style	Nom	Page
SB	52933	Riff	17
SB	52933	Riff White	39

SANDALES

Classe	Style	Nom	Page
S1	52162	Sievi Promo TR	10
S1	52227	Targa	17
S1	52236	Relax CT White XL	39
S1	52385	SieviAir R4 Roller	12
S1	52520	SieviAir Galaxy 1 XL	13
S1	52524	SieviAir Roller XL	13
S1P	52236	Relax XL	18
S1P	52305	Cobra 1 Roller+	7
S1P	52363	Racer Free TR Roller	11
S1P	52523	SieviAir Roller XL	13
S1PL	52236	Relax CT XL	18
S1PS	52154	Sievi SpiderX 5+	18

CHAUSSURES BASSES

Classe	Style	Nom	Page
S1	52120	Vent White Roller	38
S1	52124	Sievi Viper 1+	17
S1	52378	SieviAir R2 Roller	12
S2	52128	Alfa White	39
S2	52190	Rival	19
S2	52203	Alfa	19
S2	52204	Auto	19
S2	52238	Auto XL	19
S2	52342	Sievi Racer TR	11
S3	52102	Zone 2+	21
S3	52125	Viper Roller+	22
S3	52137	Sievi Viper 2+	20
S3	52156	Sievi Roller+	24
S3	52171	Sievi Viper 3	20
S3	52173	Planar 1	20
S3	52184	Sweet Roller+	23
S3	52187	Sievi Viper 4	20
S3	52191	Viper 3 Roller	24
S3	52301	Cobra 2 Roller+	7
S3	52308	Runner Roller TR+	7
S3	52311	Lazer Roller+	6
S3	52343	Racer TR Roller	11
S3	52357	Sievi Terrain	21
S3	52375	SieviAir R3 Roller	12
S3	52401	AL Hit 2 XL+	28
S3	52417	Spider Roller XL+	11
S3	52425	MGuard Roller XL+	30
S3	52531	Mustang Roller+	22
S3	52643	Matador XL+	21
S3	52821	Sievi GT Roller+	14
S3	52841	Cobra GT Roller+	16
S3L	52156	Sievi Roller XL+	24
S3L	52366	Racer EcoTech	8
S3L	52772	Sievi Elixir XL+	21
S3S	52354	Sweet RX Roller	23

CHAUSSURES MONTANTES

Classe	Style	Nom	Page
SB P	52863	Spike GT Roller	33
S1P	52371	SieviAir R5H Roller	12
S2P	52413	Asphalt Roller XL+	31
S3	52104	Zone 2 High+	27
S3	52135	Planar 3	26
S3	52157	Sievi Roller High XL+	25
S3	52185	Roller High+	25
S3	52303	Cobra Roller High+	7
S3	52313	Lazer Roller High+	6
S3	52409	AL Hit 4 XL+	28
S3	52415	AL Hit Roller XL+	29
S3	52427	MGuard RollerH XL+	30
S3	52451	Hiker Roller XL+	36
S3	52645	Matador High XL+	27
S3	52825	GT Roller High+	14
S3	52827	Cobra GT RollerH+	16
S3L	52368	Racer EcoTech H	8
S3L	52774	Sievi Elixir High XL+	27
S3S	52122	ViperX High+	27
S3S	52150	ViperX Roller H+	25
S7	52833	GT 2 XL+	15

BOTTES ET BOTTINES

Classe	Style	Nom	Page
SB P	52279	Sievi Spike 3	33
S3	52039	Offshore CT XL+	32
S3	52085	AL Hit 9 XL+	37
S3	52387	Rescue TR Roller+	32
S3	52423	Alaska Thermo XL+	34
S3	52433	Alaska Roller XL+	34
S3	52435	AL Hit 7 XL+	29
S3	52445	MGuard RollerW XL+	30
S3	52459	AL Hit 6 XL+	36
S3	52477	AL Hit Weld XL+	29
S3L	52292	Solid IN CT XL+	32
S3L	52294	Solid CT XL+	36
S3L	52782	Storm XL+	37
S3S	52432	Alaska TRX XL+	34
S4	51010	Light Boot White	39
S4	51010	Light Boot Olive	40
S5	51009	Light Boot Olive	40
S5	51212	Light Boot Black	40
S7	52853	GT 25 XL+	15
S7	52859	Alaska GT Roller XL+	35
F1 P T	52481	AL GT Fire XL+	31
S3 / F1 P	52813	AL GT Timber XL	31

CHAUSSURES PROFESSIONNELLES

SABOTS

Classe	Style	Nom	Page
OB	12203	Monica 2	42
OB	12327	File Black	43
OB	12327	File White	43

SANDALES

Classe	Style	Nom	Page
OB	12146	Art 2	43
OB	12156	Ion Black 2	43
OB	12157	Rom 2	43
OB	12225	Active	42
O1	12202	Ballerina 2	42

CHAUSSURES BASSES

Classe	Style	Nom	Page
	12010	Mark	45
O1	12171	Street	45
O1	12173	Track	45
O1	12107	Racer TR Soft	45
O2	12190	Fly Blue Roller	44
O2	12192	Fly BW	44
O2	12196	Fly Black	44

CHAUSSURES MONTANTES

Classe	Style	Nom	Page
OB	12276	Spike Soft	46
O1	12613	Frost	46
O6	12855	GT 58	46

BOTTES ET BOTTINES

Classe	Style	Nom	Page
O2	12018	Boot Winter XL	47
O2	12296	Soft Solid XL	47
O2	12402	Arktis TR XL+	47
O4	41012	Light Boot Black	41
O4	41212	Light Boot Laces	41
O5	41211	Light Boot Camo	41



MGuard RollerH XL+ S3 HRO

Nous nous réservons le droit d'effectuer toute modification sans préavis. Pour des raisons de technique d'impression, les couleurs apparaissant sur les photos peuvent différer des tons réels de certains produits. Pour plus d'informations, visiter www.sievi.com.



Sievi Lazer®

Une souplesse évoluée sans compromis sur la sécurité

Les nouvelles chaussures de sécurité de Sievi, la chaussure basse et la chaussure montante Sievi Lazer® conviennent à une grande variété de travaux. La structure nouvelle de leur semelle leur confère une souplesse exceptionnelle. L'élément FlexEnergy® est visible par des ouvertures pratiquées dans le talon qui lui confèrent une plus grande mobilité et augmentent ainsi la flexibilité de la chaussure. La semelle antidérapante Sievi TractionPro® assure une très haute adhérence et une excellente résistance à l'usure.

La chaussure montante Sievi Lazer® est dotée du nouveau mécanisme de fermeture BOA® Fit System L+1, spécifiquement conçu pour les chaussures montantes, qui offre une résistance inégalée contre les chocs, le frottement et l'encrassement. La chaussure montante Sievi Lazer® comporte un support de cheville intégré à la structure de la chaussure. Ce support consiste en une structure double préformée dont la couche intérieure s'adapte à la forme du pied et ajoute ainsi au confort. La couche extérieure est en PORON XRD®, matériau qui protège la cheville contre les coups extérieurs.



FLEX ENERGY 3D-dry BOA

D'article:	Lazer Roller+ S3	Lazer Roller+ S3
Numéro d'article	43-52311-372-92M	43-52311-373-92M
Tailles	35-38	39-48
Standard	EN ISO 20345:2022 S3	EN ISO 20345:2022 S3
	SR SC FO HRO	SR SC FO HRO
Protection des orteils	Composite	Composite
Protection anti-perforation	Acier	Acier
Matériau de semelle	Double PU/RU	Double PU/RU
Matériau de surface	Micro fibreux	Micro fibreux
Largeur	M-43 Normal	M-43 Normal



TractionPro®

S3

FlexEnergy 55 % de récupération d'énergie



FLEX ENERGY 3D-dry BOA

D'article:	Lazer Roller High+ S3	Lazer Roller High+ S3
Numéro d'article	43-52313-372-92M	43-52313-373-92M
Tailles	35-38	39-48
Standard	EN ISO 20345:2022 S3	EN ISO 20345:2022 S3
	SR SC FO HRO	SR SC FO HRO
Protection des orteils	Composite	Composite
Protection anti-perforation	Acier	Acier
Matériau de semelle	Double PU/RU	Double PU/RU
Matériau de surface	Micro fibreux	Micro fibreux
Largeur	M-43 Normal	M-43 Normal



TractionPro®

S3

FlexEnergy 55 % de récupération d'énergie





D'article: **Runner Roller TR+ S3**
 Numéro d'article 43-52308-192-09M
 Tailles 35-38
 Standard EN ISO 20345: S3 SRC HRO
 Protection des orteils Composite
 Protection anti-perforation Composite PL
 Matériau de semelle Double PU/RU
 Matériau de surface Textile/PU/cuir
 Largeur M-43 Normal

Runner Roller TR+ S3
 Numéro d'article 43-52308-193-09M
 Tailles 39-48
 Standard EN ISO 20345: S3 SRC HRO
 Protection des orteils Composite
 Protection anti-perforation Composite PL
 Matériau de semelle Double PU/RU
 Matériau de surface Textile/PU/cuir
 Largeur M-43 Normal


TractionPro®
S3


D'article: **Cobra 1 Roller+ S1P**
 Numéro d'article 43-52305-392-92M
 Tailles 35-38
 Standard EN ISO 20345: S1 P SRC HRO
 Protection des orteils Composite
 Protection anti-perforation Acier
 Matériau de semelle Double PU/RU
 Matériau de surface Micro fibreux
 Largeur M-43 Normal

Cobra 1 Roller+ S1P
 Numéro d'article 43-52305-393-92M
 Tailles 39-48
 Standard EN ISO 20345: S1 P SRC HRO
 Protection des orteils Composite
 Protection anti-perforation Acier
 Matériau de semelle Double PU/RU
 Matériau de surface Micro fibreux
 Largeur M-43 Normal


TractionPro®
S1P

 FlexEnergy 55 %
de récupération
d'énergie


D'article: **Cobra 2 Roller+ S3**
 Numéro d'article 43-52301-392-92M
 Tailles 35-38
 Standard EN ISO 20345: S3 SRC HRO
 Protection des orteils Composite
 Protection anti-perforation Acier
 Matériau de semelle Double PU/RU
 Matériau de surface Micro fibreux
 Largeur M-43 Normal

Cobra 2 Roller+ S3
 Numéro d'article 43-52301-393-92M
 Tailles 39-48
 Standard EN ISO 20345: S3 SRC HRO
 Protection des orteils Composite
 Protection anti-perforation Acier
 Matériau de semelle Double PU/RU
 Matériau de surface Micro fibreux
 Largeur M-43 Normal


TractionPro®
S3

 FlexEnergy 55 %
de récupération
d'énergie


D'article: **Cobra Roller High+ S3**
 Numéro d'article 43-52303-392-92M
 Tailles 35-38
 Standard EN ISO 20345: S3 SRC HRO
 Protection des orteils Composite
 Protection anti-perforation Acier
 Matériau de semelle Double PU/RU
 Matériau de surface Micro fibreux
 Largeur M-43 Normal

Cobra Roller High+ S3
 Numéro d'article 43-52303-393-92M
 Tailles 39-48
 Standard EN ISO 20345: S3 SRC HRO
 Protection des orteils Composite
 Protection anti-perforation Acier
 Matériau de semelle Double PU/RU
 Matériau de surface Micro fibreux
 Largeur M-43 Normal

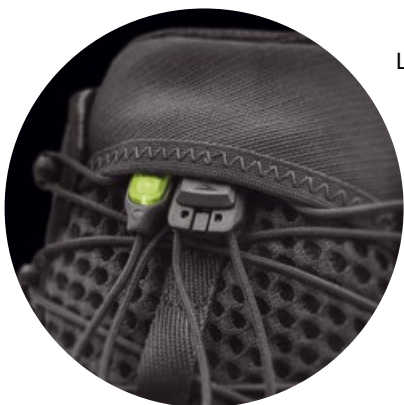

TractionPro®
S3

 FlexEnergy 55 %
de récupération
d'énergie


RACER EcoTech®

Un nouveau pas vers le futur

Les produits Sievi qui contiennent des matériaux recyclés s'inscrivent sous le titre du concept d'avenir SieviGreen. La première gamme de chaussures en matériaux recyclés issue conformément à ce concept a pour nom Racer EcoTech®. Sa création est partie de la volonté d'augmenter l'usage de matériaux recyclés et de trouver des solutions nouvelles moins lourdes pour l'environnement pour la fabrication de chaussures de sécurité. Sievi coopère activement avec ses fournisseurs à une recherche continue de nouvelles possibilités permettant d'accroître l'utilisation de matériaux recyclés aussi à l'avenir.



Les chaussures Racer EcoTech® comportent également le nouveau mécanisme de fixation Sievi FastLace™, dont le lacet flexible et la facilité d'emploi permettent de se chausser d'une façon incroyablement rapide et agréable.



D'article:

Numéro d'article	Racer EcoTech S3L 44-52366-142-94E
Tailles	35-38
Standard	EN ISO 20345:2022 S3L SR FO
Protection des orteils	Aluminium
Protection anti-perforation	Composite PL
Matériau de semelle	Simple PU
Matériau de surface	Textile
Largeur	M-44 Normal

Racer EcoTech S3L

Numéro d'article	44-52366-143-94E
Tailles	39-48
Standard	EN ISO 20345:2022 S3L SR FO
Protection des orteils	Aluminium
Protection anti-perforation	Composite PL
Matériau de semelle	Simple PU
Matériau de surface	Textile
Largeur	M-44 Normal



S3L



D'article:

Numéro d'article	Racer EcoTech H S3L 44-52368-142-94E
Tailles	35-38
Standard	EN ISO 20345:2022 S3L SR FO
Protection des orteils	Aluminium
Protection anti-perforation	Composite PL
Matériau de semelle	Simple PU
Matériau de surface	Textile
Largeur	M-44 Normal

Racer EcoTech H S3L

Numéro d'article	44-52368-143-94E
Tailles	39-48
Standard	EN ISO 20345:2022 S3L SR FO
Protection des orteils	Aluminium
Protection anti-perforation	Composite PL
Matériau de semelle	Simple PU
Matériau de surface	Textile
Largeur	M-44 Normal



S3L

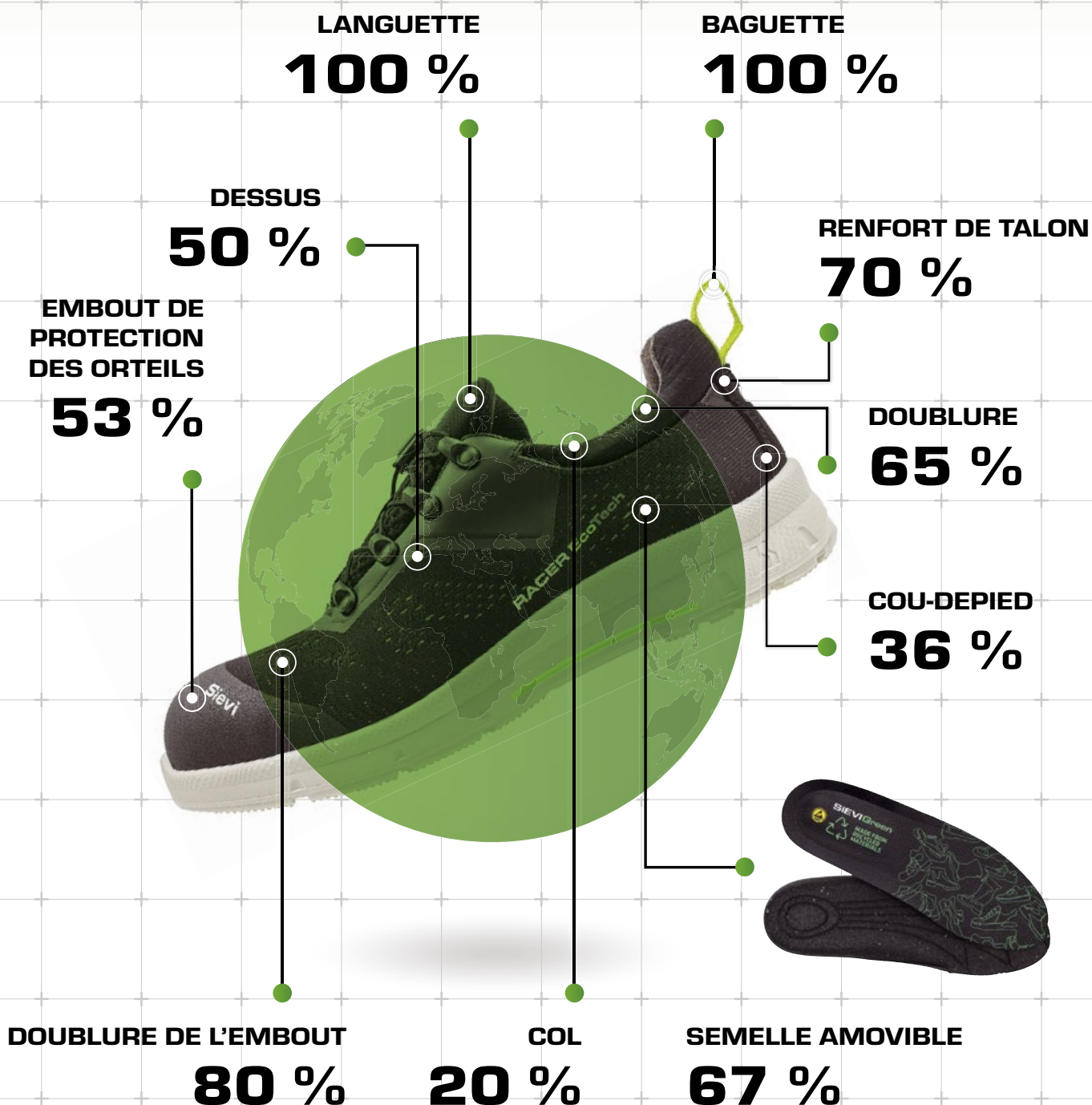


**LA PART DE MATÉRIAUX
RECYCLÉS DANS NOS
EMBALLAGES EST EN
MOYENNE :**

Boîtes à chaussures 34 %
Emballages des semelles
amovibles 94 %
Carton de transport
extérieur 36 %

Tout le carton utilisé dans les
emballages peut être recyclé
après usage.

RECYCLABLE:





La semelle Sievi TractionPro®

– la meilleure adhérence du marché dans les conditions les plus variées

La robuste semelle antidérapante Sievi TractionPro® renforce l'adhérence sur les surfaces glissantes. Initialement conçue pour un usage hivernal, Sievi TractionPro® est désormais disponible pour un usage toutes saisons dans les gammes Sievi Cobra et Racer.

La semelle antidérapante Sievi TractionPro® offre la meilleure adhérence du marché indépendamment des conditions externes. Le mélange caoutchouteux exclusif de sa couche inférieure et la couche intermédiaire FlexStep® développé par Sievi lui assurent une haute flexibilité en toutes circonstances. En plus de la structure et du design, la profondeur et l'angulosité des bords de profil sont conçues pour maximiser la friction et ainsi garantir le maintien de l'adhérence lors des déplacements sur différentes surfaces glissantes.



D'article:

Numéro d'article

Tailles

Standard

Protection des orteils

Protection

anti-perforation

Matériau de semelle

Matériau de surface

Largeur

Sievi Promo TR S1

44-52162-132-01M

36-38

EN ISO 20345: S1 SRC HRO

Aluminium

Non

Double PU/RU

PU/cuir

M-44 Normal

Sievi Promo TR S1

44-52162-133-01M

39-47

EN ISO 20345: S1 SRC HRO

Aluminium

Non

Double PU/RU

PU/cuir

M-44 Normal



S1

TractionPro®





FLEX ENERGY  3D-dry  BOA 

D'article:	Racer Free TR Roller S1P
Numéro d'article	44-52363-332-93M
Tailles	34-38
Standard	EN ISO 20345: S1 P SRC HRO
Protection des orteils	Aluminium
Protection anti-perforation	Acier
Matériau de semelle	Double PU/RU
Matériau de surface	Textile/PU/cuir
Largeur	M-44 Normal

Racer Free TR Roller S1P
44-52363-333-93M
39-48
EN ISO 20345: S1 P SRC HRO
Aluminium
Acier
Double PU/RU
Textile/PU/cuir
M-44 Normal



TractionPro®

S1P



FlexEnergy 55 % de récupération d'énergie



FLEX ENERGY  3D-dry 

D'article:	Sievi Racer TR S2
Numéro d'article	44-52342-132-93M
Tailles	35-38
Standard	EN ISO 20345: S2 SRC HRO
Protection des orteils	Aluminium
Protection anti-perforation	Non
Matériau de semelle	Double PU/RU
Matériau de surface	Textile/PU/cuir
Largeur	M-44 Normal

Sievi Racer TR S2
44-52342-133-93M
39-48
EN ISO 20345: S2 SRC HRO
Aluminium
Non
Double PU/RU
Textile/PU/cuir
M-44 Normal



TractionPro®

S2



FlexEnergy 55 % de récupération d'énergie



FLEX ENERGY  3D-dry  BOA 

D'article:	Racer TR Roller S3
Numéro d'article	44-52343-332-93M
Tailles	34-38
Standard	EN ISO 20345: S3 SRC HRO
Protection des orteils	Aluminium
Protection anti-perforation	Acier
Matériau de semelle	Double PU/RU
Matériau de surface	Textile/PU/cuir
Largeur	M-44 Normal

Racer TR Roller S3
44-52343-333-93M
39-48
EN ISO 20345: S3 SRC HRO
Aluminium
Acier
Double PU/RU
Textile/PU/cuir
M-44 Normal



TractionPro®

S3



FlexEnergy 55 % de récupération d'énergie



FLEX ENERGY  3D-dry  BOA 

D'article:	Spider Roller+ S3 HRO
Numéro d'article	48-52417-372-25M
Tailles	35-38
Standard	EN ISO 20345: S3 SRC HRO
Protection des orteils	Aluminium
Protection anti-perforation	Acier
Matériau de semelle	Double PU/RU
Matériau de surface	Cuir fendu
Largeur	M-48 Normal

Spider Roller XL+ S3 HRO
48-52417-373-25M
39-48
EN ISO 20345: S3 SRC HRO
Aluminium
Acier
Double PU/RU
Cuir fendu
M-48 XL



TractionPro®

S3



FlexEnergy 55 % de récupération d'énergie



FLEX ENERGY BOA

D'article: SieviAir R2 Roller S1
 Numéro d'article 44-52378-182-92M
 Tailles 35-38
 Standard EN ISO 20345: S1 SRC
 Protection des orteils Aluminium
 Protection anti-perforation Non
 Matériau de semelle Simple PU
 Matériau de surface Micro fibreux
 Largeur M-44 Normal

SieviAir R2 Roller S1
 44-52378-183-92M
 39-48
 EN ISO 20345: S1 SRC
 Aluminium
 Non
 Simple PU
 Micro fibreux
 M-44 Normal



S1

FlexEnergy 55 % de récupération d'énergie



FLEX ENERGY BOA

D'article: SieviAir R4 Roller S1P
 Numéro d'article 44-52385-382-92M
 Tailles 35-38
 Standard EN ISO 20345: S1 P SRC
 Protection des orteils Aluminium
 Protection anti-perforation Acier
 Matériau de semelle Simple PU
 Matériau de surface Micro fibreux
 Largeur M-44 Normal

SieviAir R4 Roller S1P
 44-52385-383-92M
 39-48
 EN ISO 20345: S1 P SRC
 Aluminium
 Acier
 Simple PU
 Micro fibreux
 M-44 Normal



S1P

FlexEnergy 55 % de récupération d'énergie



FLEX ENERGY BOA

D'article: SieviAir R3 Roller S3
 Numéro d'article 44-52375-382-92M
 Tailles 35-38
 Standard EN ISO 20345: S3 SRC
 Protection des orteils Aluminium
 Protection anti-perforation Acier
 Matériau de semelle Simple PU
 Matériau de surface Micro fibreux
 Largeur M-44 Normal

SieviAir R3 Roller S3
 44-52375-383-92M
 39-48
 EN ISO 20345: S3 SRC
 Aluminium
 Acier
 Simple PU
 Micro fibreux
 M-44 Normal



S3

FlexEnergy 55 % de récupération d'énergie



FLEX ENERGY BOA

D'article: SieviAir R5H Roller S1P
 Numéro d'article 44-52371-382-92M
 Tailles 35-38
 Standard EN ISO 20345: S1 P SRC
 Protection des orteils Aluminium
 Protection anti-perforation Acier
 Matériau de semelle Simple PU
 Matériau de surface Micro fibreux
 Largeur M-44 Normal

SieviAir R5H Roller S1P
 44-52371-383-92M
 39-48
 EN ISO 20345: S1 P SRC
 Aluminium
 Acier
 Simple PU
 Micro fibreux
 M-44 Normal



S1P

FlexEnergy 55 % de récupération d'énergie



SieviAir®

Pour la meilleure respiration qui soit de vos pieds



La solution de semelle SieviAir® élimine de la chaussure l'humidité résultant de l'échauffement des pieds par des canaux d'évacuation situés sur les côtés de la semelle, laissant ainsi la chaussure s'aérer à chaque pas. La collection Sievi comprend deux gammes différentes avec cette solution : d'un côté la Sievi AirRacer et la SieviAir® de forme normale, de l'autre la SieviAir® XL de forme plus ample.

La gamme Sievi AirRacer intègre à la semelle aérée SieviAir® l'amortisseur de talon le plus évolué du monde - FlexEnergy® - qui assure un exceptionnel amortissement des chocs.



D'article:	SieviAir Galaxy 1 S1	SieviAir Galaxy 1 XL S1
Numéro d'article	43-52520-182-92M	49-52520-183-92M
Tailles	36-38	39-47
Standard	EN ISO 20345:2022 S1 SR FO	EN ISO 20345:2022 S1 SR FO
Protection des orteils	Composite	Composite
Protection anti-perforation	Non	Non
Matériau de semelle	Simple PU	Simple PU
Matériau de surface	PU/cuir/Micro fibreux	PU/cuir/Micro fibreux
Largeur	M-43 Normal	M-49 XL



S1



D'article:	SieviAir Roller S1	SieviAir Roller XL S1
Numéro d'article	43-52524-182-92M	49-52524-183-92M
Tailles	36-38	39-47
Standard	EN ISO 20345:2022 S1 SR FO	EN ISO 20345:2022 S1 SR FO
Protection des orteils	Composite	Composite
Protection anti-perforation	Non	Non
Matériau de semelle	Simple PU	Simple PU
Matériau de surface	Micro fibreux/Cuir fendu	Micro fibreux/Cuir fendu
Largeur	M-43 Normal	M-49 XL



S1



D'article:	SieviAir Roller S1P	SieviAir Roller XL S1P
Numéro d'article	43-52523-382-92M	49-52523-383-92M
Tailles	36-38	39-47
Standard	EN ISO 20345:2022 S1P SR FO	EN ISO 20345:2022 S1P SR FO
Protection des orteils	Composite	Composite
Protection anti-perforation	Acier	Acier
Matériau de semelle	Simple PU	Simple PU
Matériau de surface	Micro fibreux/Cuir fendu	Micro fibreux/Cuir fendu
Largeur	M-43 Normal	M-49 XL



S1P





D'article: Sievi GT Roller+ S3
 Numéro d'article 43-52821-312-08M
 Tailles 36-38
 Standard EN ISO 20345: S3 SRC
 Protection des orteils Composite
 Protection anti-perforation Acier
 Matériau de semelle Double PU/TPU
 Matériau de surface PU/cuir/Micro fibreux
 Largeur M-43 Normal

Sievi GT Roller+ S3
 43-52821-313-08M
 39-47
 EN ISO 20345: S3 SRC
 Composite
 Acier
 Double PU/TPU
 PU/cuir/Micro fibreux
 M-43 Normal



S3



D'article: GT Roller High+ S3
 Numéro d'article 43-52825-312-82M
 Tailles 36-38
 Standard EN ISO 20345: S3 SRC
 Protection des orteils Composite
 Protection anti-perforation Acier
 Matériau de semelle Double PU/TPU
 Matériau de surface Nubuck
 Largeur M-43 Normal

GT Roller High+ S3
 43-52825-313-82M
 39-47
 EN ISO 20345: S3 SRC
 Composite
 Acier
 Double PU/TPU
 Nubuck
 M-43 Normal



S3



Sievi GORE-TEX

La sécurité dans des milieux les plus variés

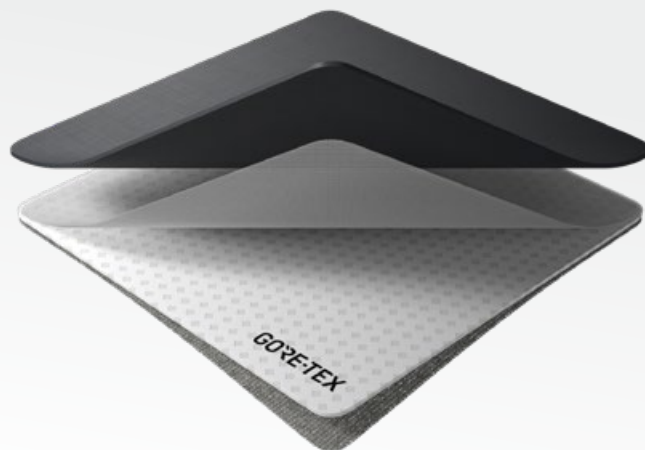
S'il vous faut des chaussures de sécurité répondant aux exigences diverses des conditions de travail en extérieur, Sievi GORE-TEX est une excellente solution.

GORE-TEX est un film microporeux imperméable mais respirant appliqué directement sur la doublure de la chaussure. Ce matériau garantit la meilleure capacité d'aération, la meilleure imperméabilité et le meilleur confort du marché et garde ainsi les pieds au sec lors des activités et travaux même les plus exigeants.

GORE-TEX est la seule structure pelliculaire du marché dont la fonctionnalité et le confort ont été testés systématiquement. La vaste gamme de chaussures Sievi GORE-TEX contient certainement des modèles adaptés à vos conditions de travail.

Les chaussures GORE-TEX de Sievi sont dotées d'une protection antiperforation en acier.

Un look sportif et une semelle microporeuse de conception moderniste font de la GT 25+ un choix facile pour des applications même exigeantes. La même nouveauté de semelle existe également dans la GT 2+.



D'article:	GT 2+ S7	GT 2 XL+ S7
Numéro d'article	49-52833-372-82M	49-52833-373-82M
Tailles	35-38	39-47
Standard	EN ISO 20345:2022 S7 SR SC FO	EN ISO 20345:2022 S7 SR SC FO
Protection des orteils	Composite	Composite
Protection anti-perforation	Acier	Acier
Matériau de semelle	Simple PU	Simple PU
Matériau de surface	Nubuck/Textile	Nubuck/Textile
Largeur	M-49 Normal	M-49 XL



D'article:	GT 25+ S7	GT 25 XL+ S7
Numéro d'article	49-52853-372-71M	49-52853-373-71M
Tailles	36-38	39-47
Standard	EN ISO 20345:2022 S7 SR SC FO	EN ISO 20345:2022 S7 SR SC FO
Protection des orteils	Composite	Composite
Protection anti-perforation	Acier	Acier
Matériau de semelle	Simple PU	Simple PU
Matériau de surface	Cuir grain	Cuir grain
Largeur	M-49 Normal	M-49 XL





Cobra GORE-TEX

Une chaussure de sécurité imperméable et aérée



D'article:	Cobra GT Roller+ S3	Cobra GT Roller+ S3
Numéro d'article	43-52841-392-92M	43-52841-393-92M
Tailles	35-38	39-48
Standard	EN ISO 20345: S3 SRC WR HRO	EN ISO 20345: S3 SRC WR HRO
Protection des orteils	Composite	Composite
Protection anti-perforation	Acier	Acier
Matériau de semelle	Double PU/RU	Double PU/RU
Matériau de surface	Micro fibreux	Micro fibreux
Largeur	M-43 Normal	M-43 Normal



S3

TractionPro®



D'article:	Cobra GT RollerH+ S3	Cobra GT RollerH+ S3
Numéro d'article	43-52827-392-92M	43-52827-393-92M
Tailles	35-38	39-48
Standard	EN ISO 20345: S3 SRC WR HRO	EN ISO 20345: S3 SRC WR HRO
Protection des orteils	Composite	Composite
Protection anti-perforation	Acier	Acier
Matériau de semelle	Double PU/RU	Double PU/RU
Matériau de surface	Micro fibreux	Micro fibreux
Largeur	M-43 Normal	M-43 Normal



S3

TractionPro®



Une sécurité spécifiquement diversifiée

Le choix de chaussures de sécurité devrait toujours se faire en fonction des conditions de travail. La gamme de produits largement diversifiée de Sievi offre des modèles présentant des options sécuritaires largement variées. Toutes les chaussures de Sievi ont en commun une haute résistance à l'usure de leurs matériaux et un excellent confort d'utilisation.



D'article:	Riff SBAE
Numéro d'article	50-52933-502-0PM
Tailles	35-38
Standard	EN ISO 20345: SB SRC A E FO
Protection des orteils	Acier
Protection anti-perforation	Non
Matériau de semelle	Simple PU
Matériau de surface	PU/cuir
Largeur	M-50 Normal

D'article:	Riff SBAE
Numéro d'article	50-52933-503-0PM
Tailles	39-48
Standard	EN ISO 20345: SB SRC A E FO
Protection des orteils	Acier
Protection anti-perforation	Non
Matériau de semelle	Simple PU
Matériau de surface	PU/cuir
Largeur	M-50 Normal



SB



D'article:	Targa S1
Numéro d'article	44-52227-142-0PM
Tailles	35-38
Standard	EN ISO 20345: S1 SRC
Protection des orteils	Aluminium
Protection anti-perforation	Non
Matériau de semelle	Simple PU
Matériau de surface	PU/cuir
Largeur	M-44 Normal

D'article:	Targa S1
Numéro d'article	44-52227-143-0PM
Tailles	39-47
Standard	EN ISO 20345: S1 SRC
Protection des orteils	Aluminium
Protection anti-perforation	Non
Matériau de semelle	Simple PU
Matériau de surface	PU/cuir
Largeur	M-44 Normal



S1



D'article:	Sievi Viper 1+ S1
Numéro d'article	43-52124-112-25M
Tailles	35-38
Standard	EN ISO 20345: S1 SRC
Protection des orteils	Composite
Protection anti-perforation	Non
Matériau de semelle	Double PU/TPU
Matériau de surface	Cuir fendu
Largeur	M-43 Normal

D'article:	Sievi Viper 1+ S1
Numéro d'article	43-52124-113-25M
Tailles	39-47
Standard	EN ISO 20345: S1 SRC
Protection des orteils	Composite
Protection anti-perforation	Non
Matériau de semelle	Double PU/TPU
Matériau de surface	Cuir fendu
Largeur	M-43 Normal



S1



Des chaussures de sécurité sûres et confortables pour tous les goûts

La gamme de produits de Sievi comprend des chaussures de sécurité convenant à tous les besoins et tous les styles. Particulièrement étendue, elle est conçue dans la perspective de la durabilité sans aucun compromis au niveau de l'esthétique et de la sécurité.

Toutes les chaussures de sécurité de Sievi intègrent le matériau de semelle développé par Sievi, FlexStep®, dont la structure microporeuse offre un excellent amortissement et une grande souplesse, contribuant à minimiser les contraintes sur les pieds et la colonne vertébrale et à absorber les chocs.

Les caractéristiques de protection de la structure des nouvelles sandales de sécurité Relax CT sont assurées par des matériaux sans métal. Leurs protections des orteils en composite ajoutent à leur légèreté et leurs protections antiperforation en textile assurent leur souplesse. La nouvelle semelle microporeuse de conception moderniste a une bonne adhérence et amortit excellemment les chocs.



D'article:

Numéro d'article	Sievi SpiderX 5+ S1PS 43-52154-112-09M
Tailles	35-38
Standard	EN ISO 20345:2022 S1PS SC FO
Protection des orteils	Composite
Protection anti-perforation	Composite PS
Matériau de semelle	Double PU/TPU
Matériau de surface	PU/cuir/Micro fibreux
Largeur	M-43 Normal

Sievi SpiderX 5+ S1PS

Numéro d'article	43-52154-113-09M
Tailles	39-47
Standard	EN ISO 20345:2022 S1PS SC FO
Protection des orteils	Composite
Protection anti-perforation	Composite PS
Matériau de semelle	Double PU/TPU
Matériau de surface	PU/cuir/Micro fibreux
Largeur	M-43 Normal



S1PS



D'article:

Numéro d'article	Relax CT S1PL 49-52236-122-0PM
Tailles	35-38
Standard	EN ISO 20345:2022 S1PL SR FO
Protection des orteils	Composite
Protection anti-perforation	Composite PL
Matériau de semelle	Simple PU
Matériau de surface	PU/cuir
Largeur	M-49 Normal

Relax CT XL S1PL

Numéro d'article	49-52236-123-0PM
Tailles	39-48
Standard	EN ISO 20345:2022 S1PL SR FO
Protection des orteils	Composite
Protection anti-perforation	Composite PL
Matériau de semelle	Simple PU
Matériau de surface	PU/cuir
Largeur	M-49 XL



S1PL



D'article:

Numéro d'article	Relax XL S1P 47-52236-304-0PM
Tailles	49-50
Standard	EN ISO 20345:2022 S1P SR FO
Protection des orteils	Acier
Protection anti-perforation	Acier
Matériau de semelle	Simple PU
Matériau de surface	PU/cuir
Largeur	M-47 XL



S1P





D'article:	Alfa S2	Alfa S2
Numéro d'article	44-52203-142-0PM	44-52203-143-0PM
Tailles	35-38	39-47
Standard	EN ISO 20345: S2 SRC	EN ISO 20345: S2 SRC
Protection des orteils	Aluminium	Aluminium
Protection anti-perforation	Non	Non
Matériau de semelle	Simple PU	Simple PU
Matériau de surface	PU/cuir	PU/cuir
Largeur	M-44 Normal	M-44 Normal



S2



D'article:	Auto S2	Auto S2
Numéro d'article	44-52204-142-0PM	44-52204-143-0PM
Tailles	35-38	39-47
Standard	EN ISO 20345: S2 SRC	EN ISO 20345: S2 SRC
Protection des orteils	Aluminium	Aluminium
Protection anti-perforation	Non	Non
Matériau de semelle	Simple PU	Simple PU
Matériau de surface	PU/cuir	PU/cuir
Largeur	M-44 Normal	M-44 Normal



S2



D'article:	Auto XL S2
Numéro d'article	49-52238-123-02M
Tailles	39-48
Standard	EN ISO 20345:2022 S2 SR FO
Protection des orteils	Composite
Protection anti-perforation	Non
Matériau de semelle	Simple PU
Matériau de surface	PU/cuir
Largeur	M-49 XL



S2



D'article:	Rival S2	Rival S2
Numéro d'article	44-52190-142-25M	44-52190-143-25M
Tailles	36-38	39-47
Standard	EN ISO 20345: S2 SRC	EN ISO 20345: S2 SRC
Protection des orteils	Aluminium	Aluminium
Protection anti-perforation	Non	Non
Matériau de semelle	Simple PU	Simple PU
Matériau de surface	Cuir fendu/PU/cuir	Cuir fendu/PU/cuir
Largeur	M-44 Normal	M-44 Normal



S2




D'article:

Sievi Viper 4 S3
 Numéro d'article 44-52187-342-92M
 Tailles 36-38
 Standard EN ISO 20345: S3 SRC
 Protection des orteils Aluminium
 Protection anti-perforation Acier
 Matériau de semelle Simple PU
 Matériau de surface Micro fibreux
 Largeur M-44 Normal

Sievi Viper 4 S3

44-52187-343-92M
 39-47
 EN ISO 20345: S3 SRC
 Aluminium
 Acier
 Simple PU
 Micro fibreux
 M-44 Normal



S3


D'article:

Sievi Viper 3 S3
 Numéro d'article 44-52171-342-92M
 Tailles 36-38
 Standard EN ISO 20345: S3 SRC
 Protection des orteils Aluminium
 Protection anti-perforation Acier
 Matériau de semelle Simple PU
 Matériau de surface Micro fibreux
 Largeur M-44 Normal

Sievi Viper 3 S3

44-52171-343-92M
 39-47
 EN ISO 20345: S3 SRC
 Aluminium
 Acier
 Simple PU
 Micro fibreux
 M-44 Normal



S3


D'article:

Sievi Viper 2+ S3
 Numéro d'article 43-52137-312-25M
 Tailles 35-38
 Standard EN ISO 20345: S3 SRC
 Protection des orteils Composite
 Protection anti-perforation Acier
 Matériau de semelle Double PU/TPU
 Matériau de surface Cuir fendu
 Largeur M-43 Normal

Sievi Viper 2+ S3

43-52137-313-25M
 39-47
 EN ISO 20345: S3 SRC
 Composite
 Acier
 Double PU/TPU
 Cuir fendu
 M-43 Normal



S3


D'article:

Planar 1 S3
 Numéro d'article 42-52173-302-92M
 Tailles 35-38
 Standard EN ISO 20345:2022 S3 FO
 Protection des orteils Acier
 Protection anti-perforation Acier
 Matériau de semelle Simple PU
 Matériau de surface Cuir fendu/Textile
 Largeur M-42 Normal

Planar 1 S3

42-52173-303-92M
 39-48
 EN ISO 20345:2022 S3 FO
 Acier
 Acier
 Simple PU
 Cuir fendu/Textile
 M-42 Normal



S3





D'article: Sievi Elixir XL+ S3L
 Numéro d'article 49-52772-173-08M
 Tailles 39-48
 Standard EN ISO 20345:2022 S3L SR SC FO
 Protection des orteils Composite
 Protection anti-perforation Composite PL
 Matériau de semelle Simple PU
 Matériau de surface PU/cuir/Cuir fendu
 Largeur M-49 XL



D'article:	Zone 2+ S3	Zone 2+ S3
Numéro d'article	43-52102-112-92M	43-52102-113-92M
Tailles	36-38	39-47
Standard	EN ISO 20345: S3 SRC	EN ISO 20345: S3 SRC
Protection des orteils	Composite	Composite
Protection anti-perforation	Composite PL	Composite PL
Matériau de semelle	Double PU/TPU	Double PU/TPU
Matériau de surface	PU/cuir/Micro fibreux	PU/cuir/Micro fibreux
Largeur	M-43 Normal	M-43 Normal



D'article:	Matador+ S3	Matador XL+ S3
Numéro d'article	49-52643-372-0PM	49-52643-373-0PM
Tailles	36-38	39-48
Standard	EN ISO 20345:2022 S3 SR SC FO	EN ISO 20345:2022 S3 SR SC FO
Protection des orteils	Composite	Composite
Protection anti-perforation	Acier	Acier
Matériau de semelle	Simple PU	Simple PU
Matériau de surface	PU/cuir	PU/cuir
Largeur	M-49 Normal	M-49 XL



D'article: Sievi Terrain S3
 Numéro d'article 44-52357-343-33C
 Tailles 39-47
 Standard EN ISO 20345: S3 SRC
 Protection des orteils Aluminium
 Protection anti-perforation Acier
 Matériau de semelle Simple PU
 Matériau de surface Nubuck
 Largeur M-44 Normal





D'article:

Numéro d'article
Tailles
Standard
Protection des orteils
Protection
anti-perforation
Matériau de semelle
Matériau de surface
Largeur

Mustang Roller+ S3

43-52531-312-0PM
36-38
EN ISO 20345:2022 S3 FO
Composite
Acier
Double PU/TPU
PU/cuir
M-43 Normal

Mustang Roller+ S3

43-52531-313-0PM
39-47
EN ISO 20345:2022 S3 FO
Composite
Acier
Double PU/TPU
PU/cuir
M-43 Normal



S3



D'article:

Numéro d'article
Tailles
Standard
Protection des orteils
Protection
anti-perforation
Matériau de semelle
Matériau de surface
Largeur

Viper Roller+ S3

43-52125-312-25M
35-38
EN ISO 20345: S3 SRC
Composite
Acier
Double PU/TPU
Cuir fendu
M-43 Normal

Viper Roller+ S3

43-52125-313-25M
39-47
EN ISO 20345: S3 SRC
Composite
Acier
Double PU/TPU
Cuir fendu
M-43 Normal



S3



Sievi Roller

Une adaptation au pied idéale et facile

La gamme Sievi Roller s'adresse à ceux qui exigent de leurs chaussures un ajustement rapide et facile. Le mécanisme de fermeture BOA® Fit System se compose de trois éléments : une molette microréglable, un lacet durable et léger et des glissières de guidage minimisant la friction. Sa construction exclusive assure une adaptation au pied rapide, facile et précise.

La gamme Sievi Roller comprend désormais un nouveau modèle, la chaussure basse Mustang Roller+ S3, avec protection des orteils en composite. Le dessus, en cuir revêtu PU, est hautement durable et facile à nettoyer.



Mécanisme de fermeture BOA® Fit System

- Soulever la molette pour libérer les lacets
- Rabaissier la molette pour bloquer le mécanisme
- Tourner la molette pour serrer le mécanisme



D'article:	Sweet RX Roller S3S
Numéro d'article	44-52354-142-92M
Tailles	35-43
Standard	EN ISO 20345:2022 S3S SC FO
Protection des orteils	Aluminium
Protection anti-perforation	Composite PS
Matériau de semelle	Simple PU
Matériau de surface	Micro fibreux
Largeur	M-44 Normal



S3S



D'article:	Sweet Roller+ S3
Numéro d'article	43-52184-112-9PI
Tailles	35-42
Standard	EN ISO 20345: S3 SRC
Protection des orteils	Composite
Protection anti-perforation	Composite PL
Matériau de semelle	Double PU/TPU
Matériau de surface	Micro fibreux/PU/cuir
Largeur	M-43 Normal



S3





D'article:	Viper 3 Roller S3	Viper 3 Roller S3
Numéro d'article	44-52191-342-25M	44-52191-343-25M
Tailles	35-38	39-48
Standard	EN ISO 20345: S3 SRC	EN ISO 20345: S3 SRC
Protection des orteils	Aluminium	Aluminium
Protection anti-perforation	Acier	Acier
Matériau de semelle	Simple PU	Simple PU
Matériau de surface	Cuir fendu	Cuir fendu
Largeur	M-44 Normal	M-44 Normal



S3



D'article:	Sievi Roller+ S3
Numéro d'article	43-52156-113-08M
Tailles	39-47
Standard	EN ISO 20345: S3 SRC
Protection des orteils	Composite
Protection anti-perforation	Composite PL
Matériau de semelle	Double PU/TPU
Matériau de surface	Micro fibreux/PU/cuir
Largeur	M-43 Normal



S3



D'article:	Sievi Roller XL+ S3L
Numéro d'article	49-52156-173-08M
Tailles	39-48
Standard	EN ISO 20345:2022 S3L SR SC FO
Protection des orteils	Composite
Protection anti-perforation	Composite PL
Matériau de semelle	Simple PU
Matériau de surface	Micro fibreux/PU/cuir
Largeur	M-49 XL



S3L



Les propriétés souhaitées sous diverses formes

En plus de chaussures basses, la gamme Sievi Roller comprend aussi des chaussures montantes. Ces chaussures montantes intègrent une protection de la cheville en mousse à mémoire de forme, qui soutient la cheville et la protège des chocs extérieurs.

Les matériaux des chaussures sont spécifiquement sélectionnés en vue de convenir à diverses conditions de travail et de résister à l'usage. Les matériaux de la tige assurent le maintien des pieds au sec pour les travaux soumis aux conditions météorologiques rigoureuses.

La Sievi Roller High XL+ est maintenant dotée de l'élément FlexEnergy® qui assure un exceptionnel amortissement des chocs et ajoute au confort. La semelle de la chaussure montante Sievi Roller High XL+ et de la chaussure basse Sievi Roller XL+ a été remplacée par une nouvelle semelle microporeuse de conception moderniste qui présente une bonne adhérence et amortit excellentement les chocs.



D'article:	ViperX Roller H+ S3S	ViperX Roller H+ S3S
Número d'article	43-52150-112-25M	43-52150-113-25M
Tailles	35-38	39-47
Standard	EN ISO 20345:2022 S3S SC FO	EN ISO 20345:2022 S3S SC FO
Protection des orteils	Composite	Composite
Protection anti-perforation	Composite PS	Composite PS
Matériau de semelle	Double PU/TPU	Double PU/TPU
Matériau de surface	Cuir fendu	Cuir fendu
Largeur	M-43 Normal	M-43 Normal



D'article:	Roller High+ S3	Roller High+ S3
Número d'article	43-52185-312-08M	43-52185-313-08M
Tailles	35-38	39-47
Standard	EN ISO 20345: S3 SRC	EN ISO 20345: S3 SRC
Protection des orteils	Composite	Composite
Protection anti-perforation	Acier	Acier
Matériau de semelle	Double PU/TPU	Double PU/TPU
Matériau de surface	PU/cuir/Micro fibreux	PU/cuir/Micro fibreux
Largeur	M-43 Normal	M-43 Normal



D'article:	Sievi Roller High XL+ S3
Número d'article	49-52157-373-08M
Tailles	39-48
Standard	EN ISO 20345:2022 S3 SR SC FO
Protection des orteils	Composite
Protection anti-perforation	Acier
Matériau de semelle	Simple PU
Matériau de surface	Micro fibreux/PU/cuir
Largeur	M-49 XL





D'article:

Numéro d'article

Tailles

Standard

Protection des orteils

Protection

anti-perforation

Matériau de semelle

Matériau de surface

Largeur

Planar 3 S3

42-52135-302-93M

35-38

EN ISO 20345:2022 S3 FO

Acier

Acier

Simple PU

Textile/PU/cuir

M-42 Normal

Planar 3 S3

42-52135-303-93M

39-48

EN ISO 20345:2022 S3 FO

Acier

Acier

Simple PU

Textile/PU/cuir

M-42 Normal



S3





D'article:	Sievi Elixir High XL+ S3L
Numéro d'article	49-52774-173-08M
Tailles	39-48
Standard	EN ISO 20345:2022 S3L SR SC FO
Protection des orteils	Composite
Protection anti-perforation	Composite PL
Matériau de semelle	Simple PU
Matériau de surface	PU/cuir/Cuir fendu
Largeur	M-49 XL



S3L



D'article:	Matador High+ S3	Matador High XL+ S3
Numéro d'article	49-52645-372-0PM	49-52645-373-0PM
Tailles	36-38	39-48
Standard	EN ISO 20345:2022 S3 SR SC FO	EN ISO 20345:2022 S3 SR SC FO
Protection des orteils	Composite	Composite
Protection anti-perforation	Acier	Acier
Matériau de semelle	Simple PU	Simple PU
Matériau de surface	PU/cuir/Cuir fendu	PU/cuir/Cuir fendu
Largeur	M-49 Normal	M-49 XL



S3



D'article:	ViperX High+ S3S	ViperX High+ S3S
Numéro d'article	43-52122-112-25M	43-52122-113-25M
Tailles	35-38	39-47
Standard	EN ISO 20345:2022 S3S SC FO	EN ISO 20345:2022 S3S SC FO
Protection des orteils	Composite	Composite
Protection anti-perforation	Composite PS	Composite PS
Matériau de semelle	Double PU/TPU	Double PU/TPU
Matériau de surface	Cuir fendu	Cuir fendu
Largeur	M-43 Normal	M-43 Normal



S3S



D'article:	Zone 2 High+ S3	Zone 2 High+ S3
Numéro d'article	43-52104-112-92M	43-52104-113-92M
Tailles	36-38	39-47
Standard	EN ISO 20345: S3 SRC	EN ISO 20345: S3 SRC
Protection des orteils	Composite	Composite
Protection anti-perforation	Composite PL	Composite PL
Matériau de semelle	Double PU/TPU	Double PU/TPU
Matériau de surface	PU/cuir/Micro fibreux	PU/cuir/Micro fibreux
Largeur	M-43 Normal	M-43 Normal



S3



Sievi AL Hit

Pour faire face à l'extrême

Les chaussures de sécurité Sievi AL Hit sont conçues pour le travail dans des milieux et sur des surfaces extrêmement chauds.

Leur semelle d'usure en caoutchouc résiste à des températures pouvant atteindre 300 °C sans aucune dégradation de ses propriétés de protection et d'emploi. Les AL Hit 2+, AL Hit Roller+ et AL Hit 7+ ont également leurs coutures en Kevlar®, celles-ci résistant ainsi elles aussi aux températures d'utilisation élevées. Le matériau du dessus de la chaussure AL Hit Weld répond aux exigences de la norme EN:20349 au regard des éclaboussures de soudage et de fonderie, et la chaussure est dotée de l'amortisseur FlexEnergy®.

Pointures de 34 à 50



D'article:	AL Hit 2+ S3 HRO	AL Hit 2 XL+ S3 HRO
Numéro d'article	48-52401-392-0PM	48-52401-393-0PM
Tailles	35-38	39-48
Standard	EN ISO 20345:2022 S3 SR SC FO HRO	EN ISO 20345:2022 S3 SR SC FO HRO
Protection des orteils	Aluminium	Aluminium
Protection anti-perforation	Acier	Acier
Matériau de semelle	Double PU/RU	Double PU/RU
Matériau de surface	PU/cuir	PU/cuir
Largeur	M-48 Normal	M-48 XL



S3

Coutures résistantes à la chaleur



D'article:	AL Hit 4+ S3 HRO	AL Hit 4 XL+ S3 HRO
Numéro d'article	48-52409-392-0PM	48-52409-393-0PM
Tailles	34-38	39-48
Standard	EN ISO 20345:2022 S3 SR SC FO HRO	EN ISO 20345:2022 S3 SR SC FO HRO
Protection des orteils	Aluminium	Aluminium
Protection anti-perforation	Acier	Acier
Matériau de semelle	Double PU/RU	Double PU/RU
Matériau de surface	PU/cuir	PU/cuir
Largeur	M-48 Normal	M-48 XL



S3



D'article:	AL Hit 4 XL+ S3 HRO
Numéro d'article	48-52409-394-0PM
Tailles	49-50
Standard	EN ISO 20345:2022 S3 SR SC FO HRO
Protection des orteils	Aluminium
Protection anti-perforation	Acier
Matériau de semelle	Double PU/RU
Matériau de surface	PU/cuir
Largeur	M-48 XL



D'article:	AL Hit Roller+ S3 HRO	AL Hit Roller XL+ S3 HRO
Numéro d'article	48-52415-392-OPM	48-52415-393-OPM
Tailles	35-38	39-47
Standard	EN ISO 20345:2022 S3 SR SC FO HRO	EN ISO 20345:2022 S3 SR SC FO HRO
Protection des orteils	Aluminium	Aluminium
Protection anti-perforation	Acier	Acier
Matériau de semelle	Double PU/RU	Double PU/RU
Matériau de surface	PU/cuir	PU/cuir
Largeur	M-48 Normal	M-48 XL



S3



Coutures résistantes à la chaleur



FLEX ENERGY 3D-dry

D'article:	AL Hit Weld XL+ S3 HRO
Numéro d'article	48-52477-393-71M
Tailles	39-48
Standard	EN ISO 20349-2:2017: S3 SRC WG HI HRO FO
Protection des orteils	Aluminium
Protection anti-perforation	Acier
Matériau de semelle	Double PU/RU
Matériau de surface	Cuir grain
Largeur	M-48 XL



S3
WG



Coutures résistantes à la chaleur

FlexEnergy 55 % de récupération d'énergie



D'article:	AL Hit 7+ S3 HRO
Numéro d'article	48-52435-392-OPM
Tailles	35-38
Standard	EN ISO 20345:2022 S3 SR SC FO HRO
Protection des orteils	Aluminium
Protection anti-perforation	Acier
Matériau de semelle	Double PU/RU
Matériau de surface	PU/cuir
Largeur	M-48 Normal

D'article:	AL Hit 7 XL+ S3 HRO
Numéro d'article	48-52435-393-OPM
Tailles	39-48
Standard	EN ISO 20345:2022 S3 SR SC FO HRO
Protection des orteils	Aluminium
Protection anti-perforation	Acier
Matériau de semelle	Double PU/RU
Matériau de surface	PU/cuir
Largeur	M-48 XL



S3



Coutures résistantes à la chaleur

MGuard Roller

Une sécurité accrue

Les chaussures MGuard Roller sont conçues pour assurer une protection renforcée dans toutes les situations sans compromettre le confort. Les chaussures MGuard Roller intègrent aussi la protection dorsale Metashield®, qui protège aussi le dos du pied contre les chutes d'objets. L'élément flexible du talon FlexEnergy®, le mécanisme de fermeture BOA® Fit System et la semelle hautement antidérapante en caoutchouc Sievi TractionPro® hissent ces modèles à un niveau de confort absolument nouveau.

Les chaussures de sécurité d'hiver MGuard RollerW XL+ S3 comportent en outre une doublure chaude et un isolant thermique en PrimaLoft® fabriqué pour 90 % à partir de matériaux de récupération. Hydrofuge, aéré et extrêmement léger, cet isolant tient les pieds chauds et secs en toutes circonstances.

La collection des chaussures basses et montantes MGuard Roller a été élargie et des modèles sont maintenant disponibles dans les tailles 35 à 48.



FLEX ENERGY 3D-dry BOA

D'article:	MGuard Roller+ S3 HRO	MGuard Roller XL+ S3 HRO
Numéro d'article	48-52425-372-25M	48-52425-373-25M
Tailles	35-38	39-48
Standard	EN ISO 20345: S3 SRC M HRO	EN ISO 20345: S3 SRC M HRO
Protection des orteils	Aluminium	Aluminium
Protection anti-perforation	Acier	Acier
Matériau de semelle	Double PU/RU	Double PU/RU
Matériau de surface	Cuir fendu	Cuir fendu
Largeur	M-48 Normal	M-48 XL



TractionPro®

S3
M

FlexEnergy 55 %
de récupération
d'énergie



FLEX ENERGY 3D-dry BOA

D'article:	MGuard RollerH+ S3 HRO	MGuard RollerH XL+ S3 HRO
Numéro d'article	48-52427-372-25M	48-52427-373-25M
Tailles	35-38	39-48
Standard	EN ISO 20345: S3 SRC M HRO	EN ISO 20345: S3 SRC M HRO
Protection des orteils	Aluminium	Aluminium
Protection anti-perforation	Acier	Acier
Matériau de semelle	Double PU/RU	Double PU/RU
Matériau de surface	Cuir fendu	Cuir fendu
Largeur	M-48 Normal	M-48 XL



TractionPro®

S3
M

FlexEnergy 55 %
de récupération
d'énergie



FLEX ENERGY BOA PRIMALOFT

D'article:	MGuard RollerW XL+ S3 HRO
Numéro d'article	48-52445-373-02M
Tailles	39-48
Standard	EN ISO 20345: S3 SRC M HRO
Protection des orteils	Aluminium
Protection anti-perforation	Acier
Matériau de semelle	Double PU/RU
Matériau de surface	PU/cuir/Cuir fendu
Largeur	M-48 XL



TractionPro®

S3
M

FlexEnergy 55 %
de récupération
d'énergie



Chaussures de sécurité spéciales



D'article:	Asphalt Roller XL+ S2P HRO
Numéro d'article	48-52413-453-0PM
Tailles	39-48
Standard	EN ISO 20345:2022 S2P SC FO HRO
Protection des orteils	Aluminium
Protection anti-perforation	Acier
Matériau de semelle	Double PU/RU
Matériau de surface	PU/cuir
Largeur	M-48 XL



Coutures résistantes à la chaleur

S2P



D'article:	AL GT Timber XL+ S3
Numéro d'article	48-52813-373-71M
Tailles	39-48
Standard	EN ISO 15090:2012 F1 P A SRCT EN ISO 17249:2013 level 2/S3
Protection des orteils	Aluminium
Protection anti-perforation	Acier
Matériau de semelle	Double PU/RU
Matériau de surface	Cuir grain
Largeur	M-48 XL



Coutures résistantes à la chaleur

S3
F1
PA



D'article:	AL GT Fire XL+ F1 P A
Numéro d'article	48-52481-373-71M
Tailles	39-48
Standard	EN ISO 15090:2012 F1 P A SRCT
Protection des orteils	Aluminium
Protection anti-perforation	Acier
Matériau de semelle	Double PU/RU
Matériau de surface	Cuir grain
Largeur	M-48 XL



Coutures résistantes à la chaleur

F1
PA
T



Brodequins et bottes

La gamme des chaussures de sécurité de Sievi est vouée depuis toujours à servir de multiples façons les besoins de domaines et travaux très variés. Les brodequins et les bottes de Sievi sont conçus dans la perspective d'un usage diversifié et intensif, sans oublier naturellement le confort.

Les caractéristiques de protection de la structure des nouvelles chaussures de sécurité Solid IN CT sont assurées par des matériaux sans métal. Leurs protections des orteils en composite et en textile sont légères et flexibles. La nouvelle semelle microporeuse de conception moderniste des chaussures de sécurité Solid IN CT et Offshore CT offre un excellent amortissement des chocs ainsi qu'une bonne adhérence.

La collection de brodequins et bottes de Sievi comprend des modèles adaptés à des travaux tant intérieurs qu'extérieurs, tant avec que sans doublure.

FlexEnergy 55 %
de récupération
d'énergie



FLEX ENERGY 3D-dry BOA

D'article: **Rescue TR Roller+ S3**
 Numéro d'article 43-52387-392-02M
 Tailles 36-38
 Standard EN ISO 20345: S3 SRC HRO
 Protection des orteils Composite
 Protection anti-perforation Acier
 Matériau de semelle Double PU/RU
 Matériau de surface PU/cuir
 Largeur M-43 Normal

Rescue TR Roller+ S3
 43-52387-393-02M
 39-48
 EN ISO 20345: S3 SRC HRO
 Composite
 Acier
 Double PU/RU
 PU/cuir
 M-43 Normal



TractionPro®

S3



D'article: **Solid IN CT+ S3L**
 Numéro d'article 49-52292-172-0PM
 Tailles 35-38
 Standard EN ISO 20345:2022 S3L
 SR SC FO
 Protection des orteils Composite
 Protection anti-perforation Composite PL
 Matériau de semelle Simple PU
 Matériau de surface PU/cuir
 Largeur M-49 Normal

Solid IN CT XL+ S3L
 49-52292-173-0PM
 39-48
 EN ISO 20345:2022 S3L
 SR SC FO
 Composite
 Composite PL
 Simple PU
 PU/cuir
 M-49 XL



S3L



D'article: **Offshore CT+ S3**
 Numéro d'article 49-52039-372-0PM
 Tailles 35-38
 Standard EN ISO 20345:2022 S3 SR SC FO
 Protection des orteils Composite
 Protection anti-perforation Acier
 Matériau de semelle Simple PU
 Matériau de surface PU/cuir
 Largeur M-49 Normal

Offshore CT XL+ S3
 49-52039-373-0PM
 39-48
 EN ISO 20345:2022 S3 SR SC FO
 Composite
 Acier
 Simple PU
 PU/cuir
 M-49 XL



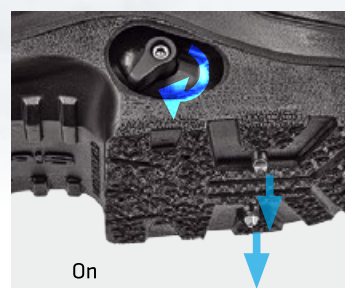
S3



Sievi Spike®

Une adhérence inégalée

Les chaussures Sievi Spike® sont spécifiquement conçues pour les surfaces glissantes des contextes hivernaux. Un mécanisme à crampons breveté intégré à la semelle permet de sortir et rentrer des crampons sans avoir à se déchausser.



D'article:	Spike GT Roller	Spike GT Roller
Numéro d'article	46-52863-342-08M	46-52863-343-08M
Tailles	38	39-47
Standard	EN ISO 20345: SB SRC P A FO CI WRU	EN ISO 20345: SB SRC P A FO CI WRU
Protection des orteils	Acier	Acier
Protection anti-perforation	Acier	Acier
Matériau de semelle	Simple PU	Simple PU
Matériau de surface	PU/cuir/Nubuck	PU/cuir/Nubuck
Largeur	M-46 Normal	M-46 Normal



SB
PA



D'article:	Sievi Spike 3	Sievi Spike 3
Numéro d'article	46-52279-342-0PM	46-52279-343-0PM
Tailles	38	39-47
Standard	EN ISO 20345: SB SRC P A FO CI WRU	EN ISO 20345: SB SRC P A FO CI WRU
Protection des orteils	Acier	Acier
Protection anti-perforation	Acier	Acier
Matériau de semelle	Simple PU	Simple PU
Matériau de surface	PU/cuir	PU/cuir
Largeur	M-46 Normal	M-46 Normal



SB
PA





FLEX ENERGY BOA PRIMALOFT

D'article:	Alaska Roller+ S3	Alaska Roller XL+ S3
Numéro d'article	48-52433-372-02M	48-52433-373-02M
Tailles	36-38	39-47
Standard	EN ISO 20345: S3 SRC HRO CI	EN ISO 20345: S3 SRC HRO CI
Protection des orteils	Aluminium	Aluminium
Protection anti-perforation	Acier	Acier
Matériau de semelle	Double PU/RU	Double PU/RU
Matériau de surface	PU/cuir	PU/cuir
Largeur	M-48 Normal	M-48 XL



FlexEnergy 55 % de récupération d'énergie

TractionPro®

S3



D'article:	Alaska TRX+ S3S	Alaska TRX XL+ S3S
Numéro d'article	48-52432-172-02M	48-52432-173-02M
Tailles	36-38	39-48
Standard	EN ISO 20345:2022 S3S SR SC FO CI HRO	EN ISO 20345:2022 S3S SR SC FO CI HRO
Protection des orteils	Aluminium	Aluminium
Protection anti-perforation	Composite PS	Composite PS
Matériau de semelle	Double PU/RU	Double PU/RU
Matériau de surface	PU/cuir	PU/cuir
Largeur	M-48 Normal	M-48 XL



TractionPro®

S3S



Alaska Thermo chaussure intègre un dispositif de chauffage à trois niveaux de puissance. Des piles et un chargeur supplémentaires adaptés au produit peuvent également être commandés séparément (cf. p. 52).



D'article:	Alaska Thermo XL+ S3 HRO
Numéro d'article	48-52423-373-08M
Tailles	39-47
Standard	EN ISO 20345: S3 SRC HRO CI
Protection des orteils	Aluminium
Protection anti-perforation	Acier
Matériau de semelle	Double PU/RU
Matériau de surface	PU/cuir
Largeur	M-48 XL



TractionPro®

S3





Les chaussures de sécurité les plus confortables de l'hiver

Les chaussures de sécurité à doublure chaude de Sievi sont conçues pour faire face à des conditions d'emploi liées au froid. La doublure chaude, les semelles internes amovibles réfléchissantes Alu et la semelle antidérapante Sievi TractionPro® garantissent une agréable expérience d'utilisation en liaison avec le froid. Les chaussures de sécurité d'hiver Alaska Roller+, Alaska TRX+ et Alaska Thermo XL+ intègrent, en plus de leur doublure, l'isolant thermique PrimaLoft®, qui est fabriqué pour 90 % à partir de matériaux recyclés. Hydrofuge, aéré et extrêmement léger, cet isolant tient les pieds chauds et secs en toutes circonstances.

La famille des chaussures de sécurité d'hiver de Sievi s'est agrandie d'une nouveauté GORE-TEX hautement souhaitée ! L'Alaska GT Roller+, à tige haute, intègre, en plus de la doublure, une pellicule étanche en GORE-TEX. L'Alaska GT Roller+ est non seulement extrêmement facile à chausser mais aussi parfaitement ergonomique – grâce à une association exclusive du mécanisme de fermeture BOA® Fit System et d'une languette de fixation rapide auto-adhésive dans la partie supérieure de la tige.



D'article:

Numéro d'article
Tailles
Standard
Protection des orteils
Protection anti-perforation
Matériau de semelle
Matériau de surface
Largeur

Alaska GT Roller+ S7

48-52859-372-71M
36-38
EN ISO 20345:2022 S7 SR
SC CI FO HRO
Aluminium
Acier
Double PU/RU
Cuir grain
M-48 Normal

Alaska GT Roller XL+ S7

48-52859-373-71M
39-48
EN ISO 20345:2022 S7 SR
SC CI FO HRO
Aluminium
Acier
Double PU/RU
Cuir grain
M-48 XL



TractionPro®

S7



FlexEnergy 55 %
de récupération
d'énergie



FLEX ENERGY BOA

D'article:

Hiker Roller+ S3
 Numéro d'article 48-52451-372-08M
 Tailles 36-38
 Standard EN ISO 20345: S3 SRC HRO CI
 Protection des orteils Aluminium
 Protection anti-perforation Acier
 Matériau de semelle Double PU/RU
 Matériau de surface PU/cuir/Micro fibreux
 Largeur M-48 Normal

Hiker Roller XL+ S3

48-52451-373-08M
 39-47
 EN ISO 20345: S3 SRC HRO CI
 Aluminium
 Acier
 Double PU/RU
 PU/cuir/Micro fibreux
 M-48 XL



TractionPro®

S3



D'article:

Solid CT+ S3L
 Numéro d'article 49-52294-172-0PM
 Tailles 35-38
 Standard EN ISO 20345:2022
 S3L SR SC FO CI
 Protection des orteils Composite
 Protection anti-perforation Composite PL
 Matériau de semelle Simple PU
 Matériau de surface PU/cuir
 Largeur M-49 Normal

Solid CT XL+ S3L

49-52294-173-0PM
 39-48
 EN ISO 20345:2022
 S3L SR SC FO CI
 Composite
 Composite PL
 Simple PU
 PU/cuir
 M-49 XL



S3L



D'article:

AL Hit 6+ S3 HRO
 Numéro d'article 48-52459-372-0PM
 Tailles 35-38
 Standard EN ISO 20345: S3 SRC HRO CI
 Protection des orteils Aluminium
 Protection anti-perforation Acier
 Matériau de semelle Double PU/RU
 Matériau de surface PU/cuir
 Largeur M-48 Normal

AL Hit 6 XL+ S3 HRO

48-52459-373-0PM
 39-48
 EN ISO 20345: S3 SRC HRO CI
 Aluminium
 Acier
 Double PU/RU
 PU/cuir
 M-48 XL



TractionPro®

S3





D'article:	Storm XL+ S3L
Numéro d'article	49-52782-173-0PM
Tailles	39-47
Standard	EN ISO 20345:2022 S3L SR SC FO CI
Protection des orteils	Composite
Protection anti-perforation	Composite PL
Matériau de semelle	Simple PU
Matériau de surface	PU/cuir
Largeur	M-49 XL



S3L



D'article:	AL Hit 9+ S3 HRO	AL Hit 9 XL+ S3 HRO
Numéro d'article	48-52085-372-0PM	48-52085-373-0PM
Tailles	35-38	39-48
Standard	EN ISO 20345: S3 SRC HRO CI	EN ISO 20345: S3 SRC HRO CI
Protection des orteils	Aluminium	Aluminium
Protection anti-perforation	Acier	Acier
Matériau de semelle	Double PU/RU	Double PU/RU
Matériau de surface	PU/cuir	PU/cuir
Largeur	M-48 Normal	M-48 XL



Coutures résistantes à la chaleur

TractionPro®

S3





Sievi WhiteLine

Pour un haut niveau d'hygiène

L'emploi de chaussures de sécurité ne se limite pas à l'extérieur et à des conditions extrêmes, mais peut aussi s'imposer là où le travail exige un haut niveau d'hygiène. La série Sievi WhiteLine est spécifiquement conçue pour faire face à de tels besoins.

Le matériau supérieur des chaussures basses et des sabots WhiteLine est en microfibre, ce qui fait de ces produits le bon choix pour les activités qui exigent un haut degré d'hygiène et de lavabilité.

La gamme WhiteLine propose désormais aussi la nouvelle Relax CT White, avec protection des orteils en composite. Ce modèle intègre une nouvelle semelle de conception moderniste qui ajoute à l'adhérence de la chaussure et assure un excellent amortissement des chocs.



D'article:	Vent White Roller S1	Vent White Roller S1
Numéro d'article	44-52120-142-96W	44-52120-143-96W
Tailles	36-38	39-47
Standard	EN ISO 20345: S1 SRC	EN ISO 20345: S1 SRC
Protection des orteils	Aluminium	Aluminium
Protection anti-perforation	Non	Non
Matériau de semelle	Simple PU	Simple PU
Matériau de surface	Micro fibreux	Micro fibreux
Largeur	M-44 Normal	M-44 Normal



S1





D'article:	Riff White SBAE
Numéro d'article	50-52933-502-96W
Tailles	35-38
Standard	EN ISO 20345: SB SRC A E FO
Protection des orteils	Acier
Protection anti-perforation	Non
Matériau de semelle	Simple PU
Matériau de surface	Micro fibreux
Largeur	M-50 Normal

Riff White SBAE
50-52933-503-96W
39-47
EN ISO 20345: SB SRC A E FO
Acier
Non
Simple PU
Micro fibreux
M-50 Normal



SB



D'article:	Alfa White S2
Numéro d'article	42-52128-102-96W
Tailles	35-38
Standard	EN ISO 20345:2022 S2 FO
Protection des orteils	Acier
Protection anti-perforation	Non
Matériau de semelle	Simple PU
Matériau de surface	Micro fibreux
Largeur	M-42 Normal

Alfa White S2
42-52128-103-96W
39-48
EN ISO 20345:2022 S2 FO
Acier
Non
Simple PU
Micro fibreux
M-42 Normal



S2



D'article:	Relax CT White S1
Numéro d'article	49-52236-122-96W
Tailles	35-38
Standard	EN ISO 20345:2022 S1 SR FO
Protection des orteils	Composite
Protection anti-perforation	Non
Matériau de semelle	Simple PU
Matériau de surface	Micro fibreux
Largeur	M-49 Normal

Relax CT White XL S1
49-52236-123-96W
39-48
EN ISO 20345:2022 S1 SR FO
Composite
Non
Simple PU
Micro fibreux
M-49 XL



S1



D'article:	Light Boot White S4
Numéro d'article	95-51010-112-95H
Tailles	35-38
Standard	EN ISO 20345:2022 S4 FO
Protection des orteils	Acier
Protection anti-perforation	Non
Matériau de semelle	Double PU/PU
Matériau de surface	PU
Largeur	M-95 Normal

D'article:	Light Boot White S4
Numéro d'article	95-51010-113-95H
Tailles	39-47
Standard	EN ISO 20345:2022 S4 FO
Protection des orteils	Acier
Protection anti-perforation	Non
Matériau de semelle	Double PU/PU
Matériau de surface	PU
Largeur	M-95 Normal



S4





D'article: **Light Boot Olive S4**
 Numéro d'article 95-51010-112-950
 Tailles 35-38
 Standard EN ISO 20345:2022 S4 FO
 Protection des orteils Acier
 Protection anti-perforation Non
 Matériau de semelle Double PU/PU
 Matériau de surface PU
 Largeur M-95 Normal

Light Boot Olive S4
 95-51010-113-950
 39-47
 EN ISO 20345:2022 S4 FO
 Acier
 Non
 Double PU/PU
 PU
 M-95 Normal



S4



D'article: **Light Boot Olive S5**
 Numéro d'article 95-51009-312-950
 Tailles 35-38
 Standard EN ISO 20345:2022 S5 FO
 Protection des orteils Acier
 Protection anti-perforation Acier
 Matériau de semelle Double PU/PU
 Matériau de surface PU
 Largeur M-95 Normal

Light Boot Olive S5
 95-51009-313-950
 39-48
 EN ISO 20345:2022 S5 FO
 Acier
 Acier
 Double PU/PU
 PU
 M-95 Normal



S5



D'article: **Light Boot Black S5**
 Numéro d'article 95-51212-313-95M
 Tailles 39-47
 Standard EN ISO 20345:2022 S5 FO
 Protection des orteils Acier
 Protection anti-perforation Acier
 Matériau de semelle Double PU/PU
 Matériau de surface PU
 Largeur M-95 Normal



S5



Bottes légères de Sievi

Durabilité et confort

La gamme de bottes légères de Sievi couvre de nombreux domaines d'utilisation. Ces bottes sont à la fois légères et plus durables que la plupart des bottes en caoutchouc. Le polyuréthane est aussi résistant à l'eau, aux huiles et à de nombreux produits chimiques.

Les bottes de Sievi sont dépourvues de coutures, afin de minimiser les frottements et meurtrissures. Elles sont fabriquées dans la large forme scandinave caractéristique de Sievi.

Les bottes de Sievi, comme toutes les autres chaussures de Sievi, sont équipées de la semelle flexible FlexStep® et le profil de la surface d'usure est conçu pour minimiser le risque de glissement. Cela en fait également un choix sûr.

Les bottes légères de Sievi sont en polyuréthane. Elles possèdent une excellente capacité d'isolation thermique et leur tige peut être raccourcie. Le matériau de la doublure est choisi de manière à ce qu'il sèche rapidement si l'humidité pénètre.

- Légèreté et forme anatomique
- Forme scandinave ample
- Botte en polyuréthane plus durable que la plupart des bottes en caoutchouc
- Semelle souple FlexStep® et profil de surface d'usure antidérapant
- Autonettoyage efficace du dessin de la surface d'usure
- Pas de coutures causant frottements ou meurtrissures
- Excellente capacité d'isolation thermique
- Résistance à l'eau, aux huiles et à nombreux produits chimiques
- Tige raccourcissable et ergot facilitant le déchaussage
- Matériau de doublure accélérant et facilitant le séchage



D'article:	Light Boot Black 04	Light Boot Black 04
Numéro d'article	95-41012-112-95M	95-41012-113-95M
Tailles	35-38	39-47
Standard	EN ISO 20347:2022 04 FO	EN ISO 20347:2022 04 FO
Protection des orteils	Non	Non
Protection anti-perforation	Non	Non
Matériau de semelle	Double PU/PU	Double PU/PU
Matériau de surface	PU	PU
Largeur	M-95 Normal	M-95 Normal



D'article:	Light Boot Laces 04	Light Boot Laces 04
Numéro d'article	95-41212-112-95O	95-41212-113-95O
Tailles	35-38	39-48
Standard	EN ISO 20347:2022 04 FO	EN ISO 20347:2022 04 FO
Protection des orteils	Non	Non
Protection anti-perforation	Non	Non
Matériau de semelle	Double PU/PU	Double PU/PU
Matériau de surface	PU	PU
Largeur	M-95 Normal	M-95 Normal



D'article:	Light Boot Camo 05	Light Boot Camo 05
Numéro d'article	95-41211-312-95X	95-41211-313-95X
Tailles	35-38	39-48
Standard	EN ISO 20347: 05 SRC FO	EN ISO 20347: 05 SRC FO
Protection des orteils	Non	Non
Protection anti-perforation	Acier	Acier
Matériau de semelle	Double PU/PU	Double PU/PU
Matériau de surface	PU	PU
Largeur	M-95 Normal	M-95 Normal



Chaussures de sécurité légères pour l'intérieur

La zone de sécurité commence par les pieds. C'est pourquoi la conception des chaussures de sécurité de Sievi prend en compte aussi bien la légèreté que le confort.

Comme toutes les chaussures de sécurité de Sievi, les chaussures professionnelles comportent la semelle Sievi FlexStep®. FlexStep® contribue à minimiser les contraintes et les chocs au niveau du dos et des pieds, ce qui en fait la solution de choix pour les personnes qui travaillent souvent debout.



D'article:	Monica 2
Numéro d'article	20-12203-212-07M
Tailles	35-43
Standard	EN ISO 20347: OB SRC A E FO
Matériau de semelle	Simple PU
Matériau de surface	PU/cuir
Largeur	M-20 XL



OB



D'article:	Ballerina 2
Numéro d'article	20-12202-212-46M
Tailles	35-43
Standard	EN ISO 20347: O1 SRC FO
Matériau de semelle	Simple PU
Matériau de surface	Cuir grain
Largeur	M-20 XL



O1



D'article:	Active 1	Active 2
Numéro d'article	35-12225-482-95M	37-12225-483-95M
Tailles	35-38	39-47
Standard	EN ISO 20347: OB SRC A E FO	EN ISO 20347: OB SRC A E FO
Matériau de semelle	Simple PU	Simple PU
Matériau de surface	Micro fibreux	Micro fibreux
Largeur	M-35 Normal	M-37 Normal



OB





D'article:	Ion Black 2
Numéro d'article	28-12156-282-38M
Tailles	36-42
Standard	EN ISO 20347: OB SRC A E FO
Matériau de semelle	Simple PU
Matériau de surface	Nubuck
Largeur	M-28 Normal



OB



D'article:	Art 2
Numéro d'article	29-12146-293-38M
Tailles	39-47
Standard	EN ISO 20347: OB SRC A E FO
Matériau de semelle	Simple PU
Matériau de surface	Nubuck
Largeur	M-29 Normal



OB



D'article:	Rom 2
Numéro d'article	29-12157-293-38M
Tailles	39-47
Standard	EN ISO 20347: OB SRC A E FO
Matériau de semelle	Simple PU
Matériau de surface	Nubuck
Largeur	M-29 Normal



OB



D'article:	File Black	File Black
Numéro d'article	50-12327-502-0PM	50-12327-503-0PM
Tailles	35-38	39-48
Standard	EN ISO 20347: OB SRC A E FO	EN ISO 20347: OB SRC A E FO
Matériau de semelle	Simple PU	Simple PU
Matériau de surface	PU/cuir	PU/cuir
Largeur	M-50 Normal	M-50 Normal



OB



D'article:	File White	File White
Numéro d'article	50-12327-502-96W	50-12327-503-96W
Tailles	35-38	39-47
Standard	EN ISO 20347: OB SRC A E FO	EN ISO 20347: OB SRC A E FO
Matériau de semelle	Simple PU	Simple PU
Matériau de surface	Micro fibreux	Micro fibreux
Largeur	M-50 Normal	M-50 Normal



OB





FLEX ENERGY  3D-dry 

D'article:

Numéro d'article
Tailles
Standard
Matériau de semelle
Matériau de surface
Largeur

Fly Blue Roller

35-12190-482-91H
35-38
EN ISO 20347: 02 SRC FO
Simple PU
Textile
M-35 Normal

Fly Blue Roller

37-12190-483-91H
39-47
EN ISO 20347: 02 SRC FO
Simple PU
Textile
M-37 Normal



02

FlexEnergy 55 %
de récupération
d'énergie



FLEX ENERGY  3D-dry

D'article:

Numéro d'article
Tailles
Standard
Matériau de semelle
Matériau de surface
Largeur

Fly Black

35-12196-482-91M
35-38
EN ISO 20347: 02 SRC FO
Simple PU
Textile
M-35 Normal

Fly Black

37-12196-483-91M
39-48
EN ISO 20347: 02 SRC FO
Simple PU
Textile
M-37 Normal



02

FlexEnergy 55 %
de récupération
d'énergie



FLEX ENERGY  3D-dry

D'article:

Numéro d'article
Tailles
Standard
Matériau de semelle
Matériau de surface
Largeur

Fly BW

35-12192-482-91M
35-38
EN ISO 20347: 02 SRC FO
Simple PU
Textile
M-35 Normal

Fly BW

37-12192-483-91M
39-47
EN ISO 20347: 02 SRC FO
Simple PU
Textile
M-37 Normal



02

FlexEnergy 55 %
de récupération
d'énergie



Les chaussures professionnelles de Sievi

Pour le travail et les loisirs

La gamme de chaussures professionnelles de Sievi est conçue pour ceux qui souhaitent des chaussures de qualité aussi bien pour le travail que pour les loisirs. Les chaussures de la gamme Fly comportent l'élément FlexEnergy®, qui absorbe et restitue l'énergie cinétique générée par la marche et grâce auquel ces chaussures sont à la fois légères, sportives et confortables. La gamme Fly comprend également un modèle doté du mécanisme de fermeture BOA® Fit System, la Fly Blue Roller.



D'article:	Mark
Numéro d'article	36-12010-103-63M
Tailles	40-48
Matériau de semelle	Simple PU
Matériau de surface	Cuir grain
Largeur	M-36 Normal



D'article:	Track
Numéro d'article	38-12173-463-45M
Tailles	39-48
Standard	EN ISO 20347: 01 SRC FO
Matériau de semelle	Simple PU
Matériau de surface	Cuir grain
Largeur	M-38 Normal



01



D'article:	Street
Numéro d'article	38-12171-463-45M
Tailles	39-48
Standard	EN ISO 20347: 01 SRC FO
Matériau de semelle	Simple PU
Matériau de surface	Cuir grain
Largeur	M-38 Normal



01



D'article:	Racer TR Soft	Racer TR Soft
Numéro d'article	44-12107-132-25M	44-12107-133-25M
Tailles	35-38	39-48
Standard	EN ISO 20347: 01 SRC FO	EN ISO 20347: 01 SRC FO
Matériau de semelle	Double PU/RU	Double PU/RU
Matériau de surface	Cuir fendu	Cuir fendu
Largeur	M-44 Normal	M-44 Normal



TractionPro®

FlexEnergy 55 %
de récupération
d'énergie

01

Un bon confort pour des journées de travail variées

Un nouveau modèle GORE-TEX a été lancé sur le marché dans la collection des chaussures professionnelles de Sievi, la GT 58. Cette chaussure montante comporte la semelle antidérapante Sievi TractionPro®, dont l'adhérence se maintient sur de nombreuses surfaces différentes. Le très populaire brodequin Soft Solid, en plus d'une mise à jour de son aspect et de sa semelle d'usure, est maintenant disponible dans les tailles 35 à 48. Les bottes Boot Winter ont elles aussi été dotées de la nouvelle semelle microporeuse de conception moderniste qui offre un excellent amortissement des chocs ainsi qu'une bonne adhérence.



D'article:	Frost
Numéro d'article	38-12613-523-45M
Tailles	39-48
Standard	EN ISO 20347: 01 SRC
Matériau de semelle	Simple PU/TR
Matériau de surface	Cuir grain
Largeur	M-38 Normal



01



D'article:	Spike Soft	Spike Soft
Numéro d'article	46-12276-142-33M	46-12276-143-33M
Tailles	38	39-47
Standard	EN ISO 20347: 0B SRC A FO CI WRU	EN ISO 20347: 0B SRC A FO CI WRU
Matériau de semelle	Simple PU	Simple PU
Matériau de surface	Nubuck	Nubuck
Largeur	M-46 Normal	M-46 Normal



0B



D'article:	GT 58	GT 58
Numéro d'article	44-12855-132-71M	44-12855-133-71M
Tailles	35-38	39-48
Standard	EN ISO 20347:2022 06 SR FO HRO	EN ISO 20347:2022 06 SR FO HRO
Matériau de semelle	Double PU/RU	Double PU/RU
Matériau de surface	Cuir grain	Cuir grain
Largeur	M-44 Normal	M-44 Normal



TractionPro®

06





D'article: **Soft Solid**
 Numéro d'article 49-12296-402-0PM
 Tailles 35-38
 Standard EN ISO 20347:2022 O2 SR FO CI
 Matériau de semelle Simple PU
 Matériau de surface PU/cuir
 Largeur M-49 Normal

D'article: **Soft Solid XL**
 Numéro d'article 49-12296-403-0PM
 Tailles 39-48
 Standard EN ISO 20347:2022 O2 SR FO CI
 Matériau de semelle Simple PU
 Matériau de surface PU/cuir
 Largeur M-49 XL



D'article: **Boot Winter**
 Numéro d'article 49-12018-402-0PM
 Tailles 37-38
 Standard EN ISO 20347:2022 O2 SR FO CI
 Matériau de semelle Simple PU
 Matériau de surface PU/cuir
 Largeur M-49 Normal

D'article: **Boot Winter XL**
 Numéro d'article 49-12018-403-0PM
 Tailles 39-48
 Standard EN ISO 20347:2022 O2 SR FO CI
 Matériau de semelle Simple PU
 Matériau de surface PU/cuir
 Largeur M-49 XL

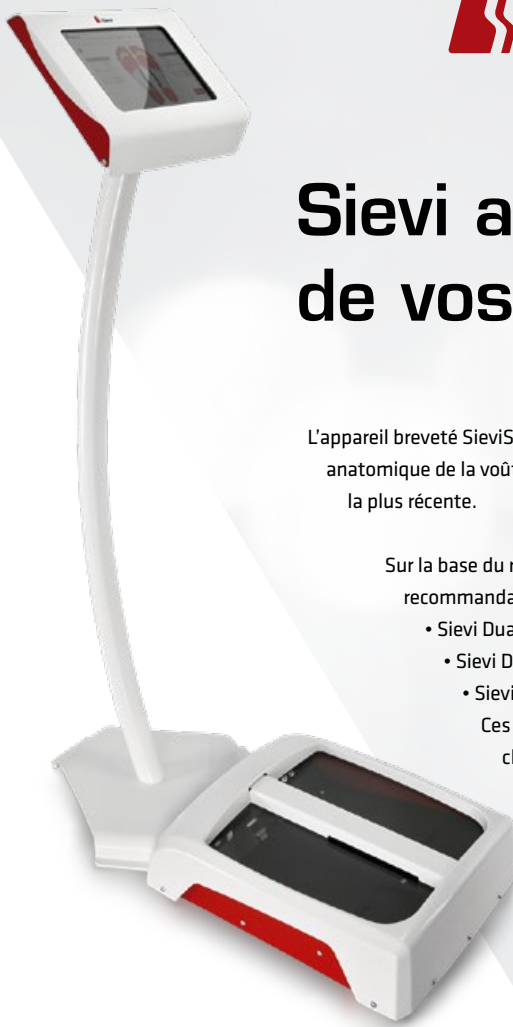


D'article: **Arktis TR+**
 Numéro d'article 48-12402-172-09M
 Tailles 35-38
 Standard EN ISO 20347: 02 SRC FO CI HRO
 Matériau de semelle Double PU/RU
 Matériau de surface PU/cuir/Micro fibreux
 Largeur M-48 Normal

D'article: **Arktis TR XL+**
 Numéro d'article 48-12402-173-09M
 Tailles 39-47
 Standard EN ISO 20347: 02 SRC FO CI HRO
 Matériau de semelle Double PU/RU
 Matériau de surface PU/cuir/Micro fibreux
 Largeur M-48 XL



TractionPro®



Sievi au service total de vos pieds

L'appareil breveté SieviSCANNER mesure la longueur et la largeur du pied ainsi que la forme anatomique de la voûte plantaire à l'aide de la technologie de visualisation assistée par laser la plus récente.

Sur la base du résultat affiché, le système SieviSCANNER fournit une recommandation sur le modèle de chaussure et la semelle amovible appropriés :

- Sievi Dual Comfort Plus Neutral Arch
- Sievi Dual Comfort Plus High Arch
- Sievi Dual Comfort Plus Extra High Arch

Ces semelles internes amovibles sont compatibles avec toutes les chaussures de sécurité et professionnelles de Sievi.

Vous trouverez un point de mesure SieviSCANNER dans les magasins Sievi dûment équipés. Trouvez le point de mesure le plus proche sur www.sievi.com

Semelles amovibles Sievi Green Comfort

Les matériaux recyclés comptent aujourd'hui pour 67 % du poids des matériaux de la nouvelle semelle amovible extrêmement douce Sievi Green Comfort. La surface de cette semelle est en polyamide, matériau extrêmement résistant à l'usure qui transfère l'humidité de la surface du pied vers sa strate inférieure. Grâce à son carbone actif et à son filament en argent qui éliminent la croissance microbienne, la semelle amovible est antibactérienne et inodore. La forme de la partie du talon permet le maintien optimal du pied sur son propre coussin adipeux et la semelle épouse immédiatement la forme du pied pour revenir à sa forme initiale après l'usage de la chaussure. Cette semelle amovible antistatique et certifiée ESD est respirante et lavable en machine à 40 °C.



D'article: Sievi Green Comfort

Numéro d'article	00-99515-002-00H	00-99515-003-00H
Tailles	35-38	39-48
Largeur	Normal	Normal

D'article: Sievi Green Comfort XL

Numéro d'article	00-99517-003-00H	00-99517-004-00H
Tailles	39-48	49-50
Largeur	XL	XL

Semelles amovibles Sievi Dual Comfort

La semelle Dual Comfort comprend trois couches :

- une couche supérieure faite d'un matériau doux et agréable au contact
- une couche intermédiaire assurant l'aération
- une couche de base amortissante à mémoire de forme en EVA.

Les parties du talon et de la plante comportent un coussin amortisseur en PORON® qui minimise la force des chocs et la surcharge du pied. La semelle est antistatique et certifiée ESD. Elle doit être lavée à la main.

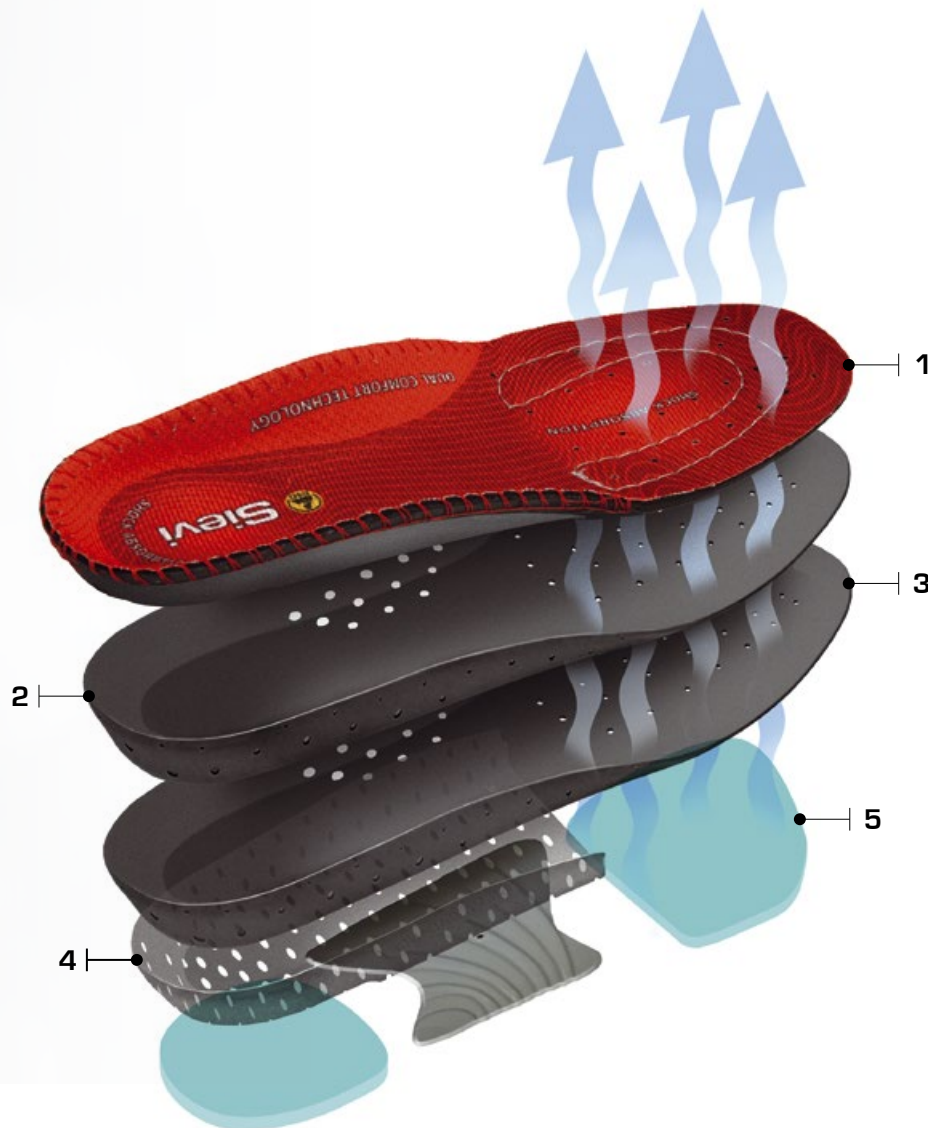


D'article: Sievi Dual Comfort

Numéro d'article	00-99525-002-00H	00-99525-003-00H
Tailles	34-38	39-48
Largeur	Normal	Normal

D'article: Sievi Dual Comfort XL

Numéro d'article	00-99527-003-00H	00-99527-004-00H
Tailles	39-48	49-50
Largeur	XL	XL



Structure quintuple Sievi Dual Comfort Plus

Les 5 pas pour un bon soutien du pied

La perfection de l'ergonomie et du soutien du pied est assurée en cinq couches :

1. Tissu de surface antibactérien à séchage rapide (3 % fibre de carbone). La piqûre de renfort latérale rend la semelle durable et lavable.
2. Couche aérée évacuant l'humidité et séchant rapidement
3. Couche intermédiaire en EVA amortissant les chocs
4. Couche à mémoire de forme en High Poly
5. Coussins amortisseurs en PORON® sous le talon et sous la plante. Soutien de voûte plantaire SieviBalance®

Semelles amovibles Sievi Dual Comfort Plus

Les semelles Dual Comfort Plus sont dotées d'un renfort plantaire SieviBalance® et disponibles en trois hauteurs de soutien de la voûte plantaire :

- Neutral Arch pour les pieds à voûte plantaire basse ou neutre
- High Arch pour les pieds à voûte plantaire haute
- Extra High Arch pour les pieds à voûte plantaire très haute

Les semelles amovibles Dual Comfort Plus doivent être lavées à la main.



D'article: Sievi Dual Comfort Plus: Neutral Arch

Numéro d'article	00-99530-002-00H	00-99530-003-00H
Tailles	35-38	39-48
Largeur	Normal	Normal

D'article: Sievi Dual Comfort Plus: High Arch

Numéro d'article	00-99534-002-00H	00-99534-003-00H
Tailles	35-38	39-48
Largeur	Normal	Normal

D'article: Sievi Dual Comfort Plus: Extra High Arch

Numéro d'article	00-99560-002-00H	00-99560-003-00H
Tailles	35-38	39-48
Largeur	Normal	Normal

D'article: Sievi Dual Comfort Plus XL: Neutral Arch

Numéro d'article	00-99532-003-00H
Tailles	39-48
Largeur	XL

D'article: Sievi Dual Comfort Plus XL: High Arch

Numéro d'article	00-99536-003-00H
Tailles	39-48
Largeur	XL

D'article: Sievi Dual Comfort Plus XL: Extra High Arch

Numéro d'article	00-99562-003-00H
Tailles	39-48
Largeur	XL

Autres semelles amovibles



DryStep® est une semelle amovible pour sandale revêtue et certifiée. Elle convient à toutes les sandales DryStep® (cf. p. 43). Lavable en machine à 40 °C.



D'article: DryStep®
 Numéro d'article 28-99610-002-00H
 Tailles 36-42
 Largeur Normal



D'article: DryStep®
 Numéro d'article 29-99610-003-00H
 Tailles 39-47
 Largeur Normal

La semelle Pressure Relief épouse parfaitement le pied, d'où une répartition plus régulière du poids et une réduction de la charge. Elle est antistatique et certifiée ESD. Lavable en machine à 40 °C.



D'article: Pressure Relief
 Numéro d'article 00-99523-002-00H
 Tailles 35-38
 Largeur Normal
 Numéro d'article 00-99523-003-00H
 Tailles 39-48
 Largeur Normal



Semelle amovible chaude en peau de mouton (100 %).

D'article: Semelle en peau de mouton
 Numéro d'article 45-99510-002-000
 Tailles 35-38
 Largeur Normal
 Numéro d'article 45-99510-003-000
 Tailles 39-47
 Largeur Normal



La couche technique en aluminium de la semelle Winter Dual Comfort assure une diffusion efficace de la chaleur. Sa couche de base en EVA et ses coussins amortisseurs en PORON® minimisent les chocs vibratoires et la surcharge du pied. Elle est antistatique et certifiée ESD. Elle doit être lavée à la main.

D'article: Winter Dual Comfort
 Numéro d'article 00-99519-002-00H
 Tailles 35-38
 Largeur Normal
 Numéro d'article 00-99521-003-00H
 Tailles 39-48
 Largeur XL
 Numéro d'article 00-99521-004-00H
 Tailles 49-50
 Largeur XL

Chaussettes Sievi

Toutes les chaussettes Sievi sont conformes ESD.

Les chaussettes Sievi sont conçues dans la perspective toute particulière de leur forme ergonomique et de leur tenue au pied. Elles ne comportent aucune couture et évacuent de manière maîtrisée l'humidité de la surface du pied. Une attention précise a été apportée à leur résistance à l'usage et elles satisfont à des exigences de durabilité sévères. En plus de leur durabilité, leur confort est renforcé par un élément amortisseur ainsi que plusieurs zones souples au niveau de la plante et de la pointe.

Les chaussettes Sievi sont agréées ESD et conformes à la norme EN ISO 1149-3:2004. L'usage de chaussettes ESD, de semelles amovibles et de chaussures de Sievi assure la décharge maîtrisée de l'électricité statique accumulée par le corps à travers la structure de la semelle et permet ainsi d'empêcher l'endommagement de matériels électroniques sensibles.

Les chaussettes de Sievi ont pour principal matériau conducteur des fibres de carbone Resistex®, qui conduisent efficacement la charge électrique générée par le milieu ou le mouvement. Les exceptionnelles caractéristiques du carbone Resistex® sont obtenues par l'association de fibres textiles et de fibres conductrices en carbone actif.



D'article: Chaussettes de coton

Numéro d'article 00-99360-003-00M
Tailles 36-39, 40-42, 43-46

Lavable en machine à 40 °C, à ne pas centrifuger.
66 % coton, 31 % polyamide, 2 % élasthanne, 1 % fibre de carbone.



D'article: Socquettes

Numéro d'article 00-99372-003-00M
Tailles 36-39, 40-42, 43-46

L'emballage contient deux paires.
Lavables en machine à 40 °C, à ne pas centrifuger.
42 % polyamide Microlon®, 40 % polyamide, 14 % polypropène, 2 % élasthanne, 2 % fibre de carbone.



D'article: Chaussettes All Season Merino

Numéro d'article 00-99368-003-00M
Tailles 36-39, 40-42, 43-46, 47-50

Chaussettes All Season Merino
Lavables en machine à 40 °C, à ne pas centrifuger.
48 % polyamide, 34 % laine de mérinos, 14 % polypropène, 2 % élasthanne, 2 % fibre de carbone.



D'article: Chaussettes Drytex

Numéro d'article 00-99370-003-00M
Tailles 36-39, 40-42, 43-46, 47-50

Chaussettes qui évacuent la chaleur et l'humidité du pied.
Lavables en machine à 40 °C, à ne pas centrifuger.
50 % polyester, 41 % polyamide, 6 % polyamide Cordura®, 2 % élasthanne, 1 % fibre de carbone.



D'article: Chaussettes d'hiver

Numéro d'article 00-99364-003-00M
Tailles 36-39, 40-42, 43-46

Chaussettes d'hiver chaudes. Lavables en machine à 40 °C, à ne pas centrifuger. 43 % polyester, 29 % polyamide, 19 % laine de mérinos, 6 % polyamide Cordura®, 2 % élasthanne, 1 % fibre de carbone.



D'article: Chaussettes ignifugées

Numéro d'article 00-99374-003-00M
Tailles 36-39, 40-42, 43-46

Chaussettes ignifugées et antistatiques. Conformes à la norme EN ISO 14116 Index 2.
Lavables en machine à 40 °C, à ne pas centrifuger.
49 % fibre Preox, 27 % polyamide, 21 % Kevlar®, 2 % élasthanne, 1 % fibre de carbone.



D'article: Poulaines Sievi

Numéro d'article 00-99800-002-OHU
Tailles 35-38

Numéro d'article 00-99800-003-OHU
Tailles 39-48

Gris foncé, lavable en machine à 40 °C. Feutre.

TABLEAU DES POINTURES

PARIS	34	35	36	37	38	39	40	41	42	43	44	45	46	47	48	49	50
LONDON	2	2 ½	3	3 ½	4	5	6	7	8	9	10	11	12	13	14	15	16
MONDOPOINT	215	222	229	236	242	249	256	262	269	276	282	289	296	302	309	316	322

Accessoires



D'article: Graisse à chaussures
 Numéro d'article 00-99400-000-000
 125 ml

Pour saturer les coutures et le cuir. Non toxique, sans silicone. Incolore.



D'article: Cirage noir
 Numéro d'article 00-99410-000-000
 75 ml

Entretien et nourrit le cuir et en maintient la durabilité. Convient aussi aux produits GORE-TEX.



D'article: Spray pour l'entretien des chaussures
 Numéro d'article 00-99411-000-000
 300 ml

Le spray d'entretien d'entretien des chaussures de Sievi, de formule aqueuse, forme une pellicule invisible de protection contre l'encrassement et l'humidité sans rien changer au toucher et à l'aspect visuel de la surface de la chaussure. Convient aux chaussures en suède, nubuck ou cuir fendu et en cuir synthétique, ainsi qu'aux textiles.



D'article: Lacets
 noir 00-99080-000-00M 80 cm
 00-99090-000-00M 90 cm
 00-99110-000-00M 110 cm
 00-99160-000-00M 160 cm
 noir/gris 00-99100-000-00H 100 cm
 00-99120-000-00H 120 cm
 lacets résistants aux étincelles 00-99085-000-50M 85 cm
 00-99120-000-50M 120 cm

En paquets de deux. Longueur à sélectionner selon le modèle de chaussure concerné.



D'article: Piles Therm-ic et chargeur
 Numéro d'article 00-99911-000-000

Comprend les (4) piles et un chargeur pour le système de chauffage d'une paire de chaussures Alaska Thermo. Se charge sur le secteur.



D'article: Gaine antidérapante Devisys Blue Ice
 Numéro d'article 00-99751-002-00M
 Tailles 37-40
 Numéro d'article 00-99751-003-00M
 Tailles 41-44, 45-48

Gaine antidérapante Devisys Blue Ice

NOUVEAU TABLEAU DE MARQUAGE EN CONFORME À EN ISO 20345:2022 ET EN ISO 20347:2022

CHAUSSURES DE SÉCURITÉ	NOUVEAU							NOUVEAU				NOUVEAU						
	SB	S1	S1P	S1PS	S1PL	S2	S2P	S3	S3S	S3L	S4	S5	S5S	S5L	S6	S7	S7S	S7L
Résistance au glissement semelle - plaque céramique + détergent NaLS	●	●	●	●	●	●	●	●	●	●	●	●	●	●	●	●	●	●
Protection des orteils (200 J/15 000 N)	●	●	●	●	●	●	●	●	●	●	●	●	●	●	●	●	●	●
Talon fermé		●	●	●	●	●	●	●	●	●	●	●	●	●	●	●	●	●
Amortissement/absorption de l'énergie du talon E		●	●	●	●	●	●	●	●	●	●	●	●	●	●	●	●	●
Antistatique A		●	●	●	●	●	●	●	●	●	●	●	●	●	●	●	●	●
Tige hydrofuge WPA						●	●	●	●	●					●	●	●	●
Semelle d'usure profilée								●	●	●		●	●	●		●	●	●
Protection antiperforation en acier P				●			●	●				●				●		
Protection antiperforation non-métallique (pointe Ø 3,0 mm) PS					●				●				●				●	
Protection antiperforation non-métallique (pointe Ø 4,5 mm) PL						●				●					●			●
Résistance à la pénétration de l'eau WR															●	●	●	●
Tige en caoutchouc/PU											●	●	●	●				●

CHAUSSURES PROFESSIONNELLES	NOUVEAU					NOUVEAU								
	0B	01	02	03	03S	03L	04	05	05S	05L	06	07	07S	07L
Résistance au glissement semelle - plaque céramique + détergent NaLS	●	●	●	●	●	●	●	●	●	●	●	●	●	●
Protection des orteils (200 J/15 000 N)														
Talon fermé		●	●	●	●	●	●	●	●	●	●	●	●	●
Amortissement/absorption de l'énergie du talon E		●	●	●	●	●	●	●	●	●	●	●	●	●
Antistatique A		●	●	●	●	●	●	●	●	●	●	●	●	●
Tige hydrofuge WPA			●	●	●	●								
Semelle d'usure profilée				●	●	●		●	●	●		●	●	●
Protection antiperforation en acier P				●				●				●		
Protection antiperforation non-métallique (pointe Ø 3,0 mm) PS					●				●				●	
Protection antiperforation non-métallique (pointe Ø 4,5 mm) PL						●				●				●
Résistance à la pénétration de l'eau WR											●	●	●	●

Les principaux changements dans cette norme

PS Rés. à la perforation, Composite (pointe 3,0 mm)	PL Rés. à la perforation, Composite (pointe 4,5 mm)	SR Résistance au glissement semelle, plaque céramique, glycérine	WPA Tige hydrofuge
WR Résistance à la pénétration de l'eau	FO Rés. aux hydrocarbures du semelage	SC Rés. à l'abrasion des pare-pierres	LG Grip de talon décroché

EN ISO 20345:2011 et EN ISO 20347:2012

PROPRIÉTÉS DE PROTECTION	Chaussures de sécurité EN ISO 20345:2011								Chaussures professionnelles EN ISO 20347:2012					
	SB	S1	S1P	S2	S2P	S3	S4	S5	0B	01	02	03	04	05
Adhérence de la semelle	●	●	●	●	●	●	●	●	●	●	●	●	●	●
Protection des orteils (200 J/15 000 N)	●	●	●	●	●	●	●	●						
Semelle résistante aux huiles FO		●	●	●	●	●	●	●						
Talon fermé		●	●	●	●	●	●	●		●	●	●	●	●
Antistatique A (100 kΩ - 1000 MΩ)		●	●	●	●	●	●	●		●	●	●	●	●
Amortissement E (min. 20 J)		●	●	●	●	●	●	●		●	●	●	●	●
Tige hydrofuge				●	●	●	●	●			●			
Semelle d'usure profilée						●	●	●				●		●
Résistance à la perforation P (1100 N)			●		●	●	●	●				●		●
Matériau caoutchouc/PU							●	●					●	●
Propriété additionnelle : semelle résistante aux huiles FO									●	●	●	●	●	●

Propriétés supplémentaires

HRO Résistance de la semelle à la chaleur jusqu'à 300 °C	SRC Adhérence de la semelle testée conformément à la norme sur surface céramique et surface acier	CI Isolation au froid testée conformément à la norme.	WG Protection contre les risques de brûlure et d'éclaboussures de métal fondant dans les travaux de soudure conforme à la norme EN ISO 20349-2:2017	M Les chaussures M assurent la protection du dos du pied contre les chocs conformément à la norme EN ISO 20345:2011.
--	---	---	---	--

La technologie sécuritaire et le confort d'utilisation suprêmes



FlexStep® – Adhérence et confort au travail

Le matériau de semelle microporeux FlexStep® développé par Sievi conserve son excellente capacité d'amortissement et sa souplesse même sous les conditions hivernales. La structure de la semelle FlexStep® contribue à minimiser les contraintes aux pieds et à la colonne vertébrale et amortit les chocs. Toutes les chaussures Sievi ont la semelle flexible FlexStep®.



SieviAir® – pour la respiration du pied

La solution de semelle SieviAir® élimine l'humidité générée par l'échauffement des pieds à travers des canaux de ventilation situés sur les côtés de la semelle. Un filtre situé sous la couche intérieure de la semelle SieviAir®, elle aussi perforée, mène aux canaux de ventilation. A chaque pas, ce filtre se trouve comprimé pour retrouver sa forme initiale lorsque le pied se lève. Le pompage qui en résulte favorise l'aération de la chaussure.



GripStep – une semelle antidérapante unique en son genre

Sievi GripStep est une structure de semelle unique en son genre dans laquelle la surface d'usure combine les propriétés du polyuréthane à celles du caoutchouc TR pour maximiser l'adhérence. Elle adhère fermement aux surfaces froides et glissantes. Grâce à sa double structure, la semelle est aussi flexible et amortissante.



DryStep® – une aération efficace du pied

Le revêtement de la semelle interne DryStep® évacue efficacement l'humidité du pied. Le mécanisme d'aération et de pompage unique de DryStep® permet de garder les pieds toujours au sec et d'avoir une agréable sensation de confort.



3D-dry® – les pieds toujours au sec

La doublure 3D-dry® développée par Sievi évacue l'humidité de la surface du pied vers la deuxième couche du matériau de la doublure et de là vers l'extérieur de la chaussure à travers la structure supérieure.



SieviBalance® – un renfort antitorsion

Le renfort circulaire SieviBalance® améliore l'ajustement de la chaussure autour du pied et le soutien du pied, réduisant ainsi la tension sur la cheville.



FlexEnergy® – une souplesse accrue à chaque pas

L'amortisseur de talon FlexEnergy® est un élément flexible couvrant toute la partie du talon qui confère à la chaussure un amortissement maximal et un excellent confort. Il retient une partie de l'énergie cinétique générée et en restitue plus de 55 % à la réalisation du pas suivant. Il est fabriqué en TPU-Infinergy® de BASF, le premier polyuréthane thermoplastique du monde.



Semelle Sievi TractionPro®

La robuste semelle d'usure antidérapante Sievi TractionPro® renforce l'adhérence sur les surfaces glissantes. Le mélange de caoutchouc antidérapant exclusif dont elle est faite et de sa couche intermédiaire FlexStep®, développée par Sievi, assure une souplesse intégrale en toutes circonstances. Le profil anguleux de la semelle Sievi TractionPro® maximise la friction et le maintien de l'adhérence sur les diverses surfaces.



PrimaLoft® – la meilleure isolation thermique de sa catégorie

Les chaussures Sievi sont dotées de l'isolant thermique PrimaLoft®, fabriqué à 90 % à partir de matériaux recyclés. Hydrofuge, respirant et extrêmement léger, l'isolant thermique PrimaLoft® garde vos pieds au sec en toutes circonstances.



Mécanisme de fermeture BOA® Fit System

Le mécanisme de fermeture BOA® Fit System comprend trois éléments : une molette micrométrique, un lacet léger ultrasolide et des guides à très basse résistance frictionnelle. Sa construction exclusive assure une adaptation au pied rapide, facile et précise.



GORE-TEX – l'imperméabilité garantie

GORE-TEX est un matériau de doublure imperméable unique qui permet au pied de respirer tout en empêchant complètement l'humidité de pénétrer dans la chaussure. Il s'agit de la seule structure de revêtement du marché dont la fonctionnalité et le confort ont été systématiquement testés.



Protection dorsale Metashield®

Metashield® est une structure de protection intégrée à la chaussure qui amortit jusqu'à 90 % les chocs s'appliquant au dos du pied. L'extrême flexibilité de cet élément en PORON XRD® ainsi que ses canaux de circulation de l'air et d'évacuation de l'humidité viennent ajouter un agréable confort à la chaussure. La protection dorsale Metashield® apporte une protection supplémentaire significative à la chaussure de sécurité sans empiéter sur le confort.



Souplesse du talon – la légèreté du pas jour après jour

La souplesse du talon est conforme aux normes EN ISO 20345:2022 et EN ISO 20347:2022 et assure par conséquent un amortissement au moins égal à 20 J. Elle est assurée dans toutes les chaussures Sievi par le matériau de semelle FlexStep® (Pour plus d'informations, se référer au point FlexStep®).



Mécanisme à crampons Sievi Spike® – la sûreté totale sur les surfaces difficiles

Grâce au mécanisme intégré à la structure de la semelle, les crampons peuvent être engagés et désengagés sans avoir à retirer vos chaussures.



Système de chauffage Thermo – pour rester efficace même au froid

Ce système de chauffage intégré à la chaussure assure le maintien du pied au chaud indépendamment des conditions météorologiques. Il est rechargeable, une charge unitaire assurant jusqu'à 22 heures d'utilisation (au niveau de puissance 1).



Protection de cheville

La chaussure est dotée d'une section en PORON XRD® (Lazer Roller High+) ou en mousse à mémoire de forme viscoélastique au niveau de la cheville qui épouse la forme du pied, soutient la cheville et amortit l'impact sur cette dernière.

**Protection des orteils, acier**

Protection des orteils contre les chutes d'objets et l'écrasement. Conforme à la norme EN ISO 20345:2022 : résistance à l'impact 200 J et à l'écrasement 15 000 N.

**Protection des orteils, composite**

Protection des orteils contre les chutes d'objets et l'écrasement. Conforme à la norme EN ISO 20345:2022 : résistance à l'impact 200 J et à l'écrasement 15 000 N. Cette coquille de pointe en composite sans métal isole bien de la chaleur et du froid.

**Protection des orteils, aluminium**

Protection des orteils contre les chutes d'objets et l'écrasement. Conforme à la norme EN ISO 20345:2022 : résistance à l'impact 200 J et à l'écrasement 15 000 N. Cette coquille de pointe en aluminium est 50 % plus légère que le modèle équivalent conventionnel en acier.

**Protection antiperforation, acier**

Protection antiperforation en acier empêchant la pénétration d'objets pointus à travers la semelle. Conforme à la norme EN ISO 20345:2022 : résistance à la pénétration 1100 N.

**Protection antiperforation PL, textile composite**

La résistance à la perforation répond aux exigences de la norme EN ISO 20345:2022 : elle est de 1100 N. La protection antiperforation est testée avec une pointe arrondie de 4,5 mm. L'acier protégeant cependant mieux contre des pointes plus fines, Sievi recommande pour les conditions les plus exigeantes (p. ex. pour les chantiers de construction) une protection antiperforation en acier ou en textile-composite PS.

**Protection antiperforation PS, textile composite**

La résistance à la perforation répond aux exigences de la norme EN ISO 20345:2022 : elle est de 1100 N. La protection antiperforation est testée avec une pointe arrondie de 3 mm.

**Semelle en PU**

La semelle est faite d'une couche unique en FlexStep®. Grâce à sa structure microreuse entièrement en polyuréthane, elle est antidérapante et souple et assure un bon amortissement. Elle résiste à la chaleur jusqu'à 120 °C.

**Semelle en PU/PU**

La semelle est constituée de deux couches de polyuréthane résistant à l'usure avec une couche intermédiaire amortissante en FlexStep®. Elle résiste à la chaleur jusqu'à 120 °C.

**Semelle en PU/TPU**

La semelle est constituée de deux couches - une en polyuréthane et la seconde en polyuréthane thermoplastique flexible - avec une couche intermédiaire amortissante en FlexStep®. Elle est résistante à l'usure et à la chaleur jusqu'à 120 °C.

**Semelle en PU/RU**

La semelle est constituée de deux couches - une en polyuréthane et la seconde en caoutchouc-nitrile flexible - avec une couche intermédiaire amortissante en FlexStep®. Elle présente d'excellentes caractéristiques d'adhérence et de résistance à l'usure. Elle résiste à la chaleur jusqu'à 120 °C.

**Résistance aux huiles et à de nombreux produits chimiques**

La semelle résiste aux huiles et à de nombreux produits chimiques. La résistance aux huiles satisfait aux exigences de la norme EN ISO 20345:2022.

**Hydrofuge**

La tige est fabriquée dans un matériau hydrofuge. L'imperméabilité est conforme à la norme EN ISO 20345:2022.

**Doublure chaude**

Equipe les chaussures destinées à des contextes froids. Le matériau isolant est, selon le modèle concerné, de la laine de mouton, de la fourrure synthétique ou l'isolant thermique PrimaLoft®.

**Résistance à la chaleur**

La chaussure convient aussi à des conditions de grande chaleur. La semelle antidérapante en caoutchouc nitrile fabriquée par Sievi résiste à des températures jusqu'à 300 °C.

**Fermeture éclair**

La chaussure comporte une fermeture éclair facilitant l'usage.

**Antistatique**

Les chaussures antistatiques assurent la décharge contrôlée de l'électricité statique accumulée dans le corps. La résistance se situe entre 100 kΩ et 1000 MΩ.

**ESD**

Les chaussures ESD assurent la décharge contrôlée de l'électricité statique accumulée dans le corps. La plage de résistance admise, de 100 kΩ à 35 MΩ, est supérieure à celle des modèles antistatiques (IEC 61340-5-1). Ces chaussures permettent d'empêcher l'endommagement d'appareils électroniques sensibles.

**Sans métal**

Le modèle ne contient aucun élément métallique et par conséquent ne déclenche pas les détecteurs de métaux.

**Semelle amovible DUAL Comfort**

La semelle se compose de trois couches : une couche d'usure en un matériau souple, une couche intermédiaire respirante et une couche de base amortissante en EVA. Les zones du talon et de la plante sont équipés d'un coussin amortisseur en PORON® qui absorbe les chocs et les impacts extérieurs et minimise les surcharges.

**Semelle amovible ALU**

La semelle amovible Sievi ALU comporte une couche isolante en aluminium qui renvoie le froid vers l'extérieur et la chaleur vers l'intérieur.

Le catalogue illustré de Sievi est imprimé écologiquement.



www.sievi.com



Sievin Jalkine Oy

Korhosenkatu 24
FI-85310 SIEVI AS.
Tel. 08-488 11
Phone int. +358-8-488 11
E-mail: info@sievi.com



Sievi AB

Kristallen
Axel Johanssons gata 4-6
SE-754 50 UPPSALA
Tel. 018-200 220
E-mail: info.se@sievi.com



Sievi AS

Kjeller Vest 3
NO-2007 KJELLER
Tel. 952 48 000
E-mail: info.no@sievi.com



Sievi GmbH

Hochbergweg 11
DE-89518 HEIDENHEIM
Tel. +49 (0) 7321 - 355 828 -0
Fax +49 (0) 7321 - 355 828 -1
E-mail: info.de@sievi.com



Sievi UK

South
Tel. 07500-775 515
North
Tel. 07814-726 700
E-mail: info.uk@sievi.com



Sievi DK

Tel. 20 70 00 14
E-mail: info.dk@sievi.com



Sievi Netherlands

Tel. +31 683 272 272
E-mail: info.nl@sievi.com



Sievi Belgium

Tel. +32 14 73 50 75
E-mail: info.be@sievi.com



Sievi Baltic

Tel. +372 56 46 60 09
E-mail: info.ee@sievi.com