



JEAN OITOS



2024

**ATHLETE INSPIRED
WORKER APPROVED**



Adresse

Hultafors Group Danmark A/S
Energivej 37
2750 Ballerup

E-mail

mail@hultaforsgroup.dk

solidgearfootwear.dk

facebook.com/SolidGearDanmark







ATHLETE INSPIRED WORKER APPROVED

Atleter eller arbejdere - vi kan ikke se nogen forskel. Med samme dedikation og fokus arbejder de utrætteligt, skubber grænserne og stræber efter den ekstra præstation for altid at være foran konkurrenterne. Hos Solid Gear har vi den samme tankegang i alt, hvad vi gør - fra forskning til design og produktion.



FRONTLØBERNE

Vi fremstiller højtydende sikkerhedsfodtøj uden kompromiser, som konstant hæver barren for hele branchen. Gennem progressivt design, førsteklasses materialer og de nyeste teknologier er vores produkter lavet til at holde, sikre arbejderne og gøre dem i stand til at præstere deres ypperste i lang tid fremover.

VORES ARBEJDE STARTER MED, AT VI LÆRER ARBEJDERNE AT KENDE.

Vi undersøger, hvordan de bevæger sig, og lytter til deres meninger. Det gør os i stand til at designe sikkerhedsfodtøj, der bliver ved med at skubbe til grænserne og lader medarbejderne præstere bedre.

PÅ UDKIG EFTER DEN NÆSTE STORE TING.

Det ligger i vores DNA altid at søge efter banebrydende materialer og samarbejde med førende teknologibrands for at gøre vores produkter mere bæredygtige, ergonomiske og sikre.

LABORATORIETESTET. REALITETSTJEKKET. CERTIFICERET.

Vi tester og certificerer alle vores produkter med omfattende tests i praksis og i laboratorier. Vi er ikke tilfredse, før vi opfylder og overgår standarderne for sikkerhed og ydeevne.





INDHOLDSFORTEGNELSE

SKO

Produktnavn	Varenummer	Side
Venture 2	SG76012	10
Revolution 2	SG76009	14
Revolution 2 GTX	SG76010	16
Revolution	SG76001	16
Vent 2	SG76011	20
Haze Tellus	SG80123	24
Haze Saturn	SG80124	26
Haze Moon	SG80119	26
Evolution Black	SG80116	27
Cloud 2.0	SG80122	27
Adapt Low	SG80201	30
Adapt Mid	SG80202	30
Oasis	SG61006	32
Reckon	SG61005	32
Sea	SG61008	33
Nautilus	SG61002	33
Ocean	SG61001	34
Atlantic	SG61003	35
Stream	SG61013	35
Talus GTX Low	SG61012	37
Talus GTX Mid	SG61011	37
Prime GTX Low	SG80011	40
Prime GTX Mid	SG80012	40
Grit	SG80010	43
Vapor 3 Low	SG80013	44
Vapor 3 Explore	SG80017	44
Vapor 3 Air	SG80016	45
Vapor 3 Mid	SG80014	46
Hydra GTX	SG80006	48
Phoenix GTX	SG80007	48
Enforcer GTX	SG80008	49
Marshal GTX	SG80009	49
Tigris GTX AG Low	SG81003	50
Tigris GTX AG Mid	SG81002	50
Onyx Low	SG81005	52
Onyx Mid	SG81006	52
Griffin	SG73001	53
Falcon	SG73002	53
Atlas	SG74003	54
Apollo	SG74002	54
Ion Low	SG73101	55
Ion Mid	SG73102	55
Essence Low	SG73201	56
Essence Mid	SG73202	56
Bravo GTX	SG75002	57
Bravo 2 GTX EG	SG75008	57
Revolution 2 GTX High	SG76013	60
Guardian GTX AG Mid	SG51007	62
Guardian GTX AG High	SG51008	62
Vapor 3 GTX High	SG80015	63
Tigris GTX AG High	SG81001	66

SKO

Produktnavn	Varenummer	Side
Talus GTX High	SG61010	68
Shore	SG61004	68
Delta GTX	SG75001	69
Sparta	SG74001	69
Dynamo GTX	SG10226	72
Dynamo	SG10225	74
Walker 2.0	SG10227	74
Bound Low	SG16001	78

TILBEHØR

Compression strømper	SG30001	82
Heavy Thermo Winter strømper	SG30002	82
Active strømper	SG30004	82
Performance Winter strømper	SG30005	83
Ultra Thin Wool strømper	SG30007	83
Extreme Performance Summer strømper	SG30008	83
ESD strømper	SG30012	84
Combo Wool strømper	SG30013	84
Wicking strømper	SG30014	84
Light Performance strømper lavskaftede - sorte	SG30016	85
Light Performance strømper lavskaftede - grønne	SG30017	85
SmellWell Active WFP	SG20032	86
Slide Moon badesandal	SG10101	86
OrthoLite Hybrid indlægssål	SG21002	86
OrthoLite Hybrid indlægssål bred	SG21009	86
OPF indlægssål lav	SG21003	87
OPF indlægssål mellemhøj	SG21004	87
OPF indlægssål høj	SG21005	87
OPF indlægssål vinter lav	SG21006	87
OPF indlægssål vinter mellemhøj	SG21007	87
OPF indlægssål vinter høj	SG21008	87

PRODUKTINFORMATION

Teknologier	88
Indeks	92
Sikkerhedsklasser	93



Venture 2



Solid Gear sko er sikre, komfortable og hurtige. Lavet til performance med den nyeste teknologi og anerkendt af håndværkere, industriarbejdere, servicepersonale og folk, der arbejder hårdt.

Varenr.: SG76012

HOLDBARHED, LET VÆGT OG STIL
MED BOA® PERFORMFIT™ WRAP OG REDESIGNET OVERDEL
FOR SIKKER STØTTE OG PERFEKT PASFORM.

FORBEDRET PASFORM MERE KOMFORT ØGET FLEX



VENTURE 2

S3S

Solid Gear genopfinder Venture modellen i overensstemmelse med løftet om bæredygtig performance. Integration af komplet ETPU teknologi der giver stoddæmpning og komfort til uendelige timers gang og reducerer belastningen. Den lette mikrofiberoverdel og MATRYX® vævningen omslutter din fod og sikrer komplet komfort og sikkerhed samt fri bevægelse. Den nyligt introducerede teknologi PerformFit™ Wrap fra BOA® Fit System sikrer en fast pasform designet til at give maksimalt hold i hælen samt støtte. Venture 2 er en gamechanger med hensyn til performance og bæredygtighed, der udover sikkerhed også fokuserer på flere teknologier. Den specialudviklede OrthoLite® indersål med høj rebound er hovedsageligt lavet af genanvendte materialer. Åndbart for i 100% genanvendt polyester. Hælkappe, BOA® guider og blødt sømværn er alle delvist genanvendt. NANO tåværn. ESD funktion iht. EN IEC 61340-5-1:2016.

Overdel:	Mikrofiber
For:	100% genanvendt mesh
Ydersål:	Skridhæmmende og olieresistent dobbeltgummi
Mellemsål:	ETPU
Indersål:	PU skum med meget åndbare genanvendte materialer
Funktion:	BOA® Fit System
Pasform:	Normal
Størrelser:	36-48
Sikkerhedsstandard:	EN ISO 20345:2022 S3S, SR, HRO, FO
Beskyttelse:	NANO tåværn og blødt sømværn



EN ISO 20345:2022 S3S, SR, HRO, FO

VENTURE 2



OrthoLite® Hybrid™ indersål, der er let og åndbar, har indbygget fugtstyring og er lavet af genanvendte materialer.



Med mikrojusterbart hjul og wrap konstruktion giver **BOA® PerformFit™ Wrap** en fast, ubesværet pasform med maksimalt hold i hælen. Let at tage på og af.



MATRYX® er exceptionelt åndbar og stærk. Materiale i overdel er vævet af aramidfibre og individuelt belagt polyamidtråd. Giver langvarig beskyttelse, fleksibel støtte og slidstyrke.

Blødt og holdbart **ETPU** skum fremstillet af ekspanderede TPU kugler giver en langvarig og fjedrende støddæmpning.



Olieresistent og skridhæmmende, let ydersål i dobbeltgummi.





Revolution 2



Varenr.: SG76009

SIKKERHEDSSKO MED MAKSIMAL YDEEVNE TIL FART OVER
FELTET. DESIGNET MED ETPU SKUM OG
PERFORMANCE PASFORM FOR VARIG KOMFORT.

ATLETISK PASFORM **HOLDBAR KOMFORT** FULD BESKYTTELSE



REVOLUTION 2

S3

Revolution 2 integrerer hele **ETPU** teknologien. Jo mere energi du giver, jo mere får du tilbage. Skoen tilbyder støddæmpning og komfort til mange timers gang og reducerer belastningen. Letvægts **CORDURA®** ripstop og stretch materiale sikrer en fantastisk følelse med hensyn til pasform og støddæmpning. Når dagen er omme vil det føles helt anderledes i dine fødder og krop sammenlignet med en dag i traditionelle sikkerhedssko. For at yde optimal beskyttelse uden at gå på kompromis med komfort og bæredygtighed anvender Revolution 2 den specialudviklede **OrthoLite®** indersål med høj rebound, der hovedsageligt er lavet af genanvendte materialer. Revolution 2 er en gamechanger med tanke på støddæmpning og den lave vægt. Udover sikkerheden fokuserer den også på produktteknologien. **ESD** funktion iht. EN IEC 61340-5-1:2016.

Overdel: Letvægts CORDURA® med TPU forstærkninger
For: Stretch og mesh
Ydersål: Olieresistent og skridhæmmende dobbeltgummi
Mellemsål: ETPU
Indersål: PU skum med meget åndbare genanvendte materialer
Funktion: BOA® Fit System
Pasform: Normal
Størrelser: 36-48
Sikkerhedsstandard: EN ISO 20345:2011 S3, SRC, HRO
Beskyttelse: NANO tåværn og blødt sømværn



EN ISO 20345:2011 S3, SRC, HRO

REVOLUTION 2

Sømløs **CORDURA**® ripstop overdel for uovertruffen holdbarhed og komfort.



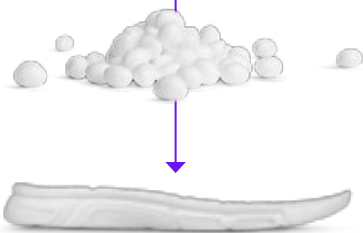
Revolution 2 er bygget til at levere komfort og certificeret beskyttelse uden at begrænse din bevægelighed.



BOA Fit System® og en elastisk integreret sok i overdel holder skidt ude og giver en handskeliggende pasform og følelse.



Hel **ETPU** mellemsål.



Superblød **ETPU** mellemsål i fuld længde fremstillet af ekspanderet TPU for holdbar støddæmpning og komfort.



Olieresistent og skridhæmmende, let ydersål i dobbeltgummi.



Varenr.: SG76010



REVOLUTION 2 GTX

S3

Disse sko integrerer en komplet **ETPU** teknologi sammen med **GORE-TEX**. Den giver støddæmpning til endeløse timers gang og reducerer belastningen. Letvægts **CORDURA** sammen med GORE-TEX Stretch teknologien giver en fantastisk følelse, når det kommer til pasform og åndbarhed samtidig holder de fødderne tørre. Leveres med hurtig snøring såvel som almindelige snørebånd, så du kan tilpasse skoene. Når dagen er omme, vil du have en helt anden følelse i dine fødder og krop sammenlignet med brugen af traditionelle sikkerhedssko. Stabiliserende hælkappe fremstillet med genanvendt havaffald som fiskenet. For optimal beskyttelse uden at gå på kompromis med komfort og bæredygtighed anvender skoen den specialudviklede **OrthoLite** indersål med høj rebound hovedsageligt fremstillet af genanvendte materialer. **ESD** funktion iht. EN IEC 61340-5-1:2016.

Overdel: Letvægts CORDURA® med TPU forstærkninger
For: Stretch
Membran: GORE-TEX
Ydersål: Olieresistent og skridhæmmende dobbeltgummi
Mellemsål: ETPU
Indersål: PU skum med meget åndbare genanvendte materialer
Funktion: Hurtig snøring
Pasform: Normal
Størrelser: 36-48
Sikkerhedsstandard: EN ISO 20345:2011 S3, SRC, HRO, WR
Beskyttelse: NANO tåtværn og blødt sømværn



Varenr.: SG76001



REVOLUTION

S3

Revolution fra Solid Gear er nøjagtig, som navnet antyder – en revolution indenfor sikkerhedssko. Ved at anvende den revolutionerende teknologi **ETPU** opnår du uendelig støddæmpning og komfort. Jo mere energi du giver, desto mere får du tilbage. Overdelen med stretch og **CORDURA** giver Revolution fantastiske egenskaber, når det kommer til åndbarhed, pasform og fleksibilitet. Solid Gear fortsætter med at give brugerne **NANO** tåtværn, der er 40% stærkere end glasfiber såvel som lettere end andre metalfri tåtværn. PU Foam Sock Technology sikrer, at komforten i denne sko er bedst i sin klasse, og den skridhæmmende klassificering SRC resulterer i det højeste niveau inden for skridhæmning. **ESD** funktion i henhold til EN IEC 61340-5-1:2016.

Overdel: Letvægts CORDURA® med TPU forstærkninger
Ydersål: Skridhæmmende og olieresistent gummi
Mellemsål 1: ETPU
Mellemsål 2: EVA
Indersål: Meget åndbar, fugttransporterende og med PU skum
Pasform: Normal
Størrelser: 36-48
Sikkerhedsstandard: EN ISO 20345:2011 S3, SRC
Beskyttelse: NANO tåtværn og blødt sømværn









Varenr.: SG76011

LETVÆGTS SIKKERHEDSSKO MED SIKKER STRØMPEPASFORM,
BLØD ETPU STØDDÆMPNING OG FORSTÆRKET, LUFTIG MATRYX®
MESH OVERDEL FOR ENESTÅENDE VENTILATION OG
HOLDBARHED.

PRÆCISIONS PASFORM ÅNDBAR HOLDBAR



VENT 2

S1P

Støddæmpende og behagelig sko med hel ETPU mellemsål til mange timers gang og reducere af belastningen. Den ultralette overdel lavet med MATRYX® giver en fantastisk følelse sammen med BOA® Fit System. Tekstilet er unikt vævet til Vent 2, og densiteten af vævningen varierer på forskellige dele af skoen for at optimere zoner for ventilation, fleksibilitet og holdbarhed med mindre foring. MATRYX® er også delvist dopefarvet, hvilket betyder væsentligt lavere miljøbelastning sammenlignet med traditionelt tekstil. For at give optimal beskyttelse uden at gå på kompromis med komfort og bæredygtighed, bruger Vent 2 den specialudviklede OrthoLite® indersål med høj rebound. Hælkappen er lavet med 70% genanvendt polyester og foret er lavet med 100% genanvendt polyester. ESD iht. EN IEC 61340-5-1:2016.

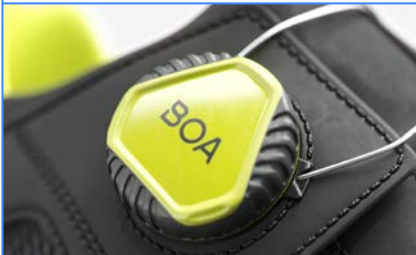
Overdel: MATRYX®
For: Mesh
Ydersål: Olie- og skridhæmmende dobbeltgummi
Mellemsål: ETPU
Indersål: PU skum med meget åndbare genanvendte materialer
Funktion: BOA® Fit System
Pasform: Normal
Størrelser: 36-48
Sikkerhedsstandard: EN ISO 20345:2011 S1P, SRC, HRO
Beskyttelse: NANO tåværn og blødt sømværn



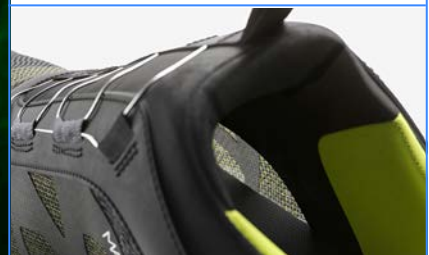
EN ISO 20345:2011 S1P, SRC, HRO

VENT 2

Med en strømpelignende pasform og **BOA® Fit System** omslutter denne sko din fod med et sikkert hold og præcis pasform.



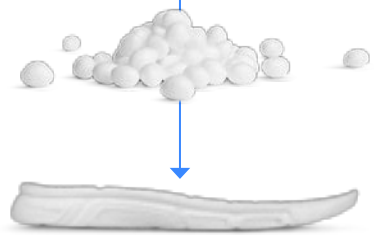
Luftig **MATRYX®** overdel forstærket med TPU tråd, der er specielt designet til at holde dine fødder kølige og beskyttede.



Med en blød, holdbar **ETPU** mellemsål og næsten vægtløs overdel forbereder Vent 2 dig på lange dage med fart på.



Hel **ETPU** mellemsål.

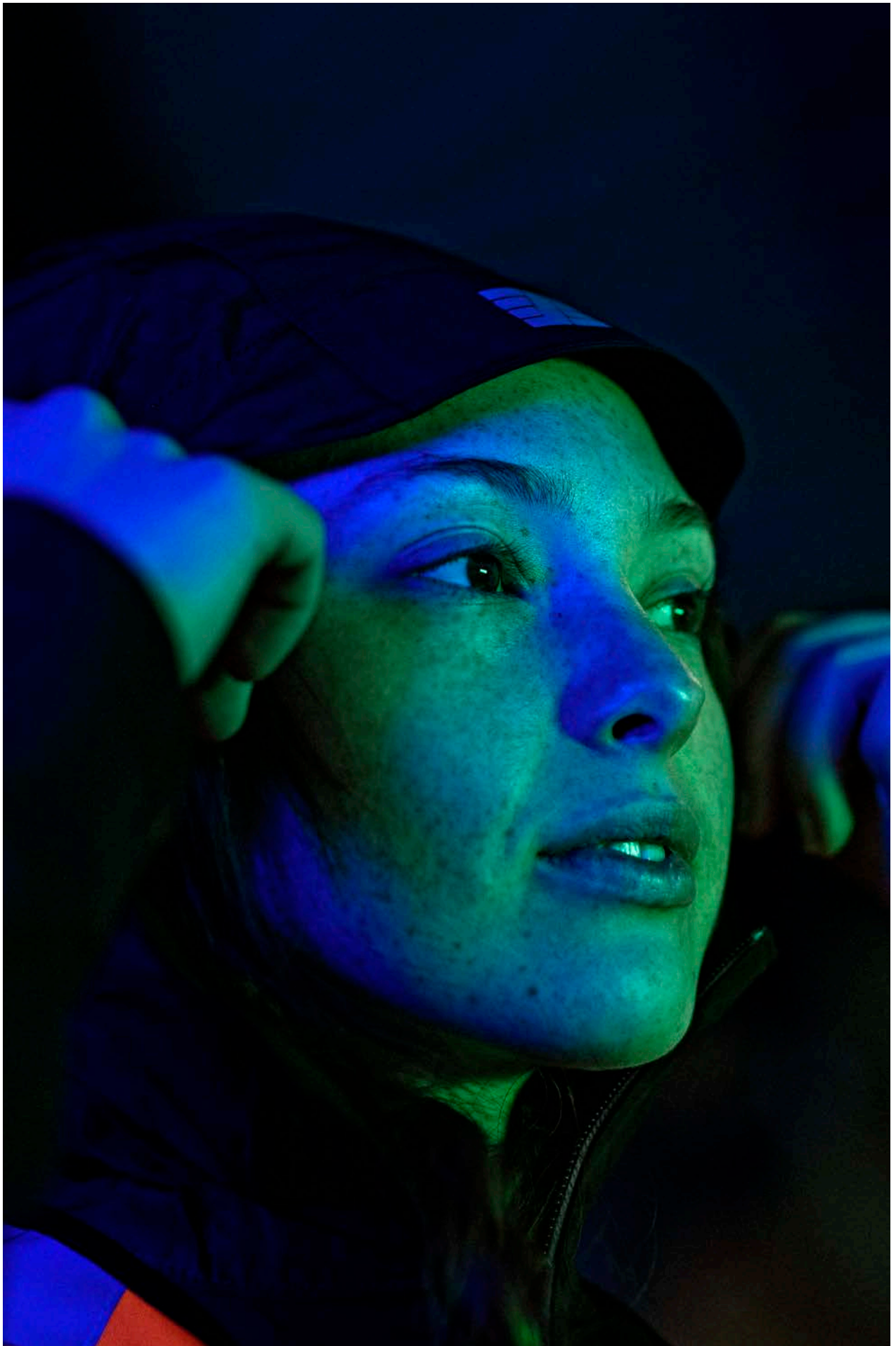


Olieresistent og skridhæmmende, let ydersål i dobbeltgummi.





Haze Tellus



Varenr.: SG80123

EN BLØD, YDERST KOMFORTABEL
SIKKERHEDSSKO MED ALGEBASERET MELLEMSÅL
OG GENANVENDT PLAST I HÆLKAPPE.

DAME PASFORM GENANVENDETE MATERIALER BLØD STØDDÆMPNING



HAZE TELLUS

S1P

Den utroligt populære Solid Gear Haze er nu udviklet, så den passer til kvindefødder, på en ny måde. Solid Gear har designet en ny læst kun til dette formål. Desuden tager en unik bæredygtig Bloom EVA mellemsål komforten til et nyt niveau indenfor atletiske sikkerhedssko. StarKnit overdel uden sømme giver Haze Tellus fantastisk åndbarhed og en fremragende kombination med BOA® Fit System for pasform og fleksibilitet. Haze Tellus anvender den specialudviklede OrthoLite® indersål med høj rebound, der hovedsageligt er lavet af genanvendte materialer.

Overdel: Letvægts sømløs StarKnit med maksimal åndbarhed
For: Mesh
Ydersål: Olieresistent og skridhæmmende gummi
Mellemsål: Bloom EVA
Indersål: PU skum med meget åndbare genanvendte materialer
Funktion: BOA® Fit System
Pasform: Dame læst
Størrelser: 35-42
Sikkerhedsstandard: EN ISO 20345:2011 S1P, SRC
Beskyttelse: NANO tåværn og blødt sømværn



STARKNIT

BLOOM

Ortholite
Hybrid™

NANOtoe

HAZE TELLUS

Bloom er et let og elastisk mellemsålsskum, der er fremstillet delvist af alger, og som giver en holdbar komfort.



Bloom granulat.



Opdateret læst for forbedret komfort og ergonomisk følelse til damefodder.



BOA® Fit System leverer mikrojusterbar, præcisions pasform.

Solid Gear's proprietære **Starknit** er et let, sømløst materiale i overdelen, der er udviklet til at holde til det hårde miljø på arbejdspladsen.



Olieresistent og skridhæmmende, let ydersål i dobbeltgummi.



Varenr.: SG80124



HAZE SATURN

S1P

Den utroligt populære Solid Gear Haze er nu udviklet med klassiske snørebånd. Solid Gear har designet nye detaljer og forstærket overdelen. En unik bæredygtig Bloom EVA mellemsål tager komforten til næste niveau indenfor atletiske sikkerhedssko. StarKnit overdelen uden sømme giver Haze Saturn en fantastisk åndbarhed og minimerer alle sydefekter. Haze Saturn anvender den specialudviklede OrthoLite® indersål med høj rebound, der hovedsageligt er lavet af genanvendte materialer.

Overdel: Letvægts sømløs StarKnit med maksimal åndbarhed
For: Mesh
Ydersål: Olieresistent og skridhæmmende gummi
Mellemsål: Bloom EVA
Indersål: PU skum med meget åndbare genanvendte materialer
Pasform: Normal
Størrelser: 35-48
Sikkerhedsstandard: EN ISO 20345:2011 S1P, SRC
Beskyttelse: NANO tåværn og blødt sømværn



STARKNIT

BLOOM

OrthoLite
Hybrid™

NANOToe

Varenr.: SG80119



HAZE MOON

S1P

En unik EVA mellemsål med dobbelt densitet tager komforten til næste niveau. Aldrig før har en sikkerhedssko været så tæt på en atletisk sko. StarKnit overdelen uden syninger giver Haze en fantastisk åndbarhed, pasform og fleksibilitet. ESD funktion i henhold til EN IEC 61340-5-1:2016.

Overdel: Letvægts sømløs StarKnit med maksimal åndbarhed
Ydersål: Skridhæmmende og olieresistent gummi
Mellemsål: EVA med dobbelt densitet
Indersål: Meget åndbar, fugttransporterende og med PU skum
Funktion: BOA® Fit System
Pasform: Normal
Størrelser: 36-48
Sikkerhedsstandard: EN ISO 20345:2011 S1P, SRC
Beskyttelse: NANO tåværn og blødt sømværn



STARKNIT

NANOToe

Varenr.: SG80116



EVOLUTION BLACK

S1P

En unik EVA mellemsål med dobbelt densitet tager komforten til næste niveau. Overdel uden sømme giver Evolution Black en fantastisk åndbarhed. Solid Gear fortsætter med at forsyne brugerne med **NANO** tåværn, som er 40% stærkere end glasfiber samt lettere og tyndere end andre metalfri tåværn. Ved at anvende PU foam Sock Technology er komforten i denne sko bedst i sin klasse, mens den skridhæmmende klassificering SRC sikrer det højeste niveau inden for skridhæmning. **ESD** funktion i henhold til EN IEC 61340-5-1:2016.

Overdel: Letvægts, sømløs ripstop med maksimal åndbarhed og TPU forstærkning
Ydersål: Skridhæmmende og olieresistent gummi
Mellemsål: EVA med dobbelt densitet
Indersål: Meget åndbar, fugttransporterende og med PU skum
Pasform: Normal
Størrelser: 36-48
Sikkerhedsstandard: EN ISO 20345:2011 S1P, SRC
Beskyttelse: NANO tåværn og blødt sømværn



NanoGear

Varenr.: SG80122



CLOUD 2.0

S1

En af de letteste sikkerhedssko på markedet. Når du har brug for høj åndbarhed, ekstrem lethed og maksimal komfort, kan der kun være ét valg. Stærk net mesh overdel med en dobbelt densitet EVA mellemsål og gummiydtersål. Nyudviklet snøreløsning eksklusivt for Cloud 2.0 der omslutter hele overdelen og resulterer i en handskelignende pasform. **ESD** funktion i henhold til EN IEC 61340-5-1:2016.

Overdel: Meget åndbart net mesh
Ydersål: Skridhæmmende og olieresistent gummi
Mellemsål: Letvægts dobbelt densitet EVA
Indersål: Meget åndbar, fugttransporterende og med PU skum
Pasform: Normal
Størrelser: 36-48
Sikkerhedsstandard: EN ISO 20345:2011 S1, SRC
Beskyttelse: NANO tåværn



NanoGear



Adapt Mid



Varenr.: Adapt Low SG80201 | Adapt Mid SG80202

SPORTY SIKKERHEDSSKO, DER GIVER HØJ
BESKYTTELSE, MEN ER LETTE FOR FØDDERNE

HOLDBAR ALSIDIGT FODFÆSTE ALL-ROUND KOMFORT



Adapt kommer i to forskellige
versioner: Low og Mid.

ADAPT LOW / ADAPT MID

S3L

Sporty sikkerhedssko/støvlet med indbygget komfort i alle dele. Overdel af **LWG** læder med nubuck-finish og **CORDURA®** for åndbarhed og letvægt. Fugttransporterende og genanvendt for sikrer et godt fodklima. Stødabsorberende og åndbar indersål af PU-skum med åbne celler. Letvægts EVA-mellemsål med integreret gelenk. Olie- og varmeresistent, skridhæmmende gummiydtersål designet for et godt fodfæste. Helt metalfri med glasfiber tåværn og blødt sømværn. **ESD** funktion i henhold til EN IEC 61340-5-1:2016.

Overdel: LWG læder og CORDURA® nylon og polyester
For: Genanvendt polyester
Ydersål: Olieresistent og skridhæmmende gummi
Mellemsål: EVA
Indersål: Åben celle PU skum
Pasform: Bred
Størrelser: 36-48
Sikkerhedsstandard: EN ISO 20345:2022 S3L, SR, HRO, FO
Beskyttelse: Glasfiber tåværn og blødt sømværn



CORDURA



EN ISO 20345:2022 S3L, SR, HRO, FO

ADAPT LOW / MID



Olieresistent og skridhæmmende gummiundersål designet for et fantastisk fodfæste på forskellige overflader.



Varenr.: Oasis SG61006



Varenr.: Reckon SG61005



OASIS / RECKON

S3

Solid Gear Oasis og Reckon skaber et overlegent kompromis mellem let vægt og støddæmpning. Det er resultatet af en mikrofiberoverdel med TPU forstærkning og en meget støddæmpende PU mellemsål. Den komfortable sko tilbyder et godt fodfæste takket være mønstret og sammensætningen på gummiydetsålen. Designet med **BOA® Fit System** for hurtig og let pasform. Oasis/Reckon giver en pasform og let adgang svarende til en sportssko. Metalfri beskyttelse i tå- og sømværn. **ESD** funktion i henhold til EN IEC 61340-5-1:2016.

Overdel: Mikrofiber med TPU forstærkninger
Ydersål: Skridhæmmende og olieresistent gummi
Mellemsål: Poured PU
Indersål: Meget åndbart PU skum med fugttransporterende top
Funktion: BOA® Fit System
Pasform: Bred
Størrelser: 36–48
Sikkerhedsstandard: EN ISO 20345:2011 S3, SRC, HRO
Beskyttelse: Glasfiber tåværn og blødt sømværn



Varenr.: SG61008



SEA

S3

Solid Gear Sea skaber en overlegen kombination mellem stabilitet og støddæmpning. Dette er resultatet af en holdbar læderoverdel med en ny indersålskonstruktion og en meget støddæmpende Poured PU mellemsål. Derudover giver denne komfortable sko et godt fodfæste takket være ydersålens mønster og gummiblanding. Solid Gear Sea yder også god ergonomi og stabilitet med den samme rebound følelse som ved en sportssko. Metalfrit tå- og sømværn. **ESD** funktion i henhold til EN IEC 61340-5-1:2016.

Overdel: Læder certificeret af LWG
For: Mesh
Ydersål: Olieresistent og skridhæmmende gummi
Mellemsål: Poured PU
Indersål: Meget åndbart PU skum
Pasform: Bred
Størrelser: 35-48
Sikkerhedsstandard: EN ISO 20345:2011 S3, SRC, HRO
Beskyttelse: Glasfiber tåværn og blødt sømværn



Varenr.: SG61002



NAUTILUS

S3

Solid Gear Nautilus skaber en overlegen kombination mellem stabilitet og støddæmpning. Det er resultatet af en holdbar læderoverdel med en ny indersålskonstruktion og en meget støddæmpende Poured PU mellemsål. Derudover giver denne komfortable støvlet et godt fodfæste takket være ydersålens mønster og gummiblanding. Solid Gear Nautilus yder en god ergonomi og stabilitet med den samme rebound følelse som ved en sportssko. Metalfrit tå- og sømværn. **BOA® Fit System** med flapkonstruktion for let indstigning og lukning. **ESD** funktion i henhold til EN IEC 61340-5-1:2016.

Overdel: Læder certificeret af LWG
For: Mesh
Ydersål: Olieresistent og skridhæmmende gummi
Mellemsål: Poured PU
Indersål: Meget åndbart PU skum
Funktion: BOA® Fit System
Pasform: Bred
Størrelser: 35-48
Sikkerhedsstandard: EN ISO 20345:2011 S3, SRC, HRO
Beskyttelse: Glasfiber tåværn og blødt sømværn



Varenr.: SG61001



OCEAN

S1P

I Solid Gear Ocean møder holdbarhed lethed, komfort og fleksibilitet. Skoen introducerer Pouring Polyurethane Technology i mellemsålen sammen med en tynd gummiydørsål, som resulterer i en meget let og holdbar sikkerhedssko. Overdelen med skalfunktionalitet skaber et holdbart og blødt produkt uden unødvendige syninger. **BOA® Fit System** giver en perfekt pasform og sikrer, at skoene er lette og hurtige at få på og af. **ESD** funktion i henhold til EN IEC 61340-5-1:2016.

Overdel:	LWG læder
Ydersål:	Skridhæmmende og olieresistent gummi
Mellemsål:	Poured PU
Indersål:	Meget åndbar, fugttransporterende og med PU skum
Funktion:	BOA® Fit System
Pasform:	Bred
Størrelser:	36-48
Sikkerhedsstandard:	EN ISO 20345:2011 S1P, SRC, HRO
Beskyttelse:	Glasfiber tåværn og blødt sømværn



Varenr.: SG61003



ATLANTIC

S1P

I Solid Gear Atlantic møder holdbarhed lethed, komfort og fleksibilitet. Skoen introducerer Pouring Polyurethane Technology i mellemsålen sammen med en tynd gummiydtersål, som resulterer i en meget let og holdbar sikkerhedssko. Slidstærk overdel og blødt design skaber et produkt uden unødvendige syninger. BOA® Fit System giver en perfekt pasform og sikrer, at skoene er lette og hurtige at få på og af. ESD funktion i henhold til EN IEC 61340-5-1:2016.

Overdel: LWG læder med TPU forstærkninger
Ydersål: Skridhæmmende og olieresistent gummi
Mellemsål: Poured PU
Indersål: Meget åndbar, fugttransporterende og med PU skum
Funktion: BOA® Fit System
Pasform: Bred
Størrelser: 36-48
Sikkerhedsstandard: EN ISO 20345:2011 S1P, SRC, HRO
Beskyttelse: Glasfiber tåværn og blødt søm værn



Varenr.: SG61013



STREAM

S1PS

Stream er en ventileret sko med en række højtydende funktioner. Du får en atletisk følelse takket være en høj støddæmpende Poured PU mellemsål sammen med godt fodfæste fra mønsteret og sammensætningen på gummiydtersålen. Overdelen er designet med letvægtstekstil og et stort TPU-forstærket mønster i polyamidnet, for maksimal ventilation. Åndbart for i 100% genanvendt polyester. Stream anvender den specialudviklede OrthoLite® indersål med høj rebound, hovedsageligt lavet af genanvendte materialer. Øget stabilitet og stivhed fra indersålskonstruktionen og gelenket. Glasfiber tåværn og blødt søm værn lavet med genanvendt polyester. ESD funktion i henhold til EN IEC 61340-5-1:2016.

Overdel: Tekstil
For: 100% genanvendt mesh
Ydersål: Skridhæmmende og olieresistent gummi
Mellemsål: Poured PU
Indersål: PU skum med meget åndbare genanvendte materialer
Pasform: Bred
Størrelser: 35-48
Sikkerhedsstandard: EN ISO 20345:2022 S1PS, SR, HRO, FO
Beskyttelse: Glasfiber tåværn og genanvendt blødt søm værn



OrthoLite®
Hybrid™



Varenr.: Talus GTX Low SG61012



Varenr.: Talus GTX Mid SG61011



TALUS GTX LOW / TALUS GTX MID

S3

Talus GTX Low og Mid er en diskret sko/støvlet, men stadig fyldt med højtydende funktioner. Du får en atletisk følelse takket være den høje støddæmpning fra Poured PU mellemsålen sammen med godt fodfæste fra mønsteret og sammensætningen på gummisålen. Overdelen er designet med slidstærkt læder fra **LWG** kombineret med letvægtsmikrofiber. Membran fra **GORE-TEX** sikrer høj åndbarhed og forhindrer vand i at trænge ind i skoen/støvletten. Hurtig snøring, så det er let at komme ind og ud af skoen/støvletten. Hvis du foretrækker traditionel snøring kan Speed snoren udskiftes med de gratis sorte snørebånd. Glasfiber tåværn og blødt sømværn. **ESD** funktion i henhold til EN IEC 61340-5-1:2016.

Overdel:	Læder certificeret af LWG og mikrofiber
For:	Mesh
Membran:	GORE-TEX
Ydersål:	Olieresistent og skridhæmmende gummi
Mellemsål:	Poured PU
Indersål:	Meget åndbart PU skum
Funktion:	Hurtig snøring
Pasform:	Bred
Størrelser:	35-48
Sikkerhedsstandard:	EN ISO 20345:2011 S3, SRC, HRO, WR
Beskyttelse:	Glasfiber tåværn og blødt sømværn



Prime GTX Mid





Varenr.: Prime GTX Low SG80011 | Prime GTX Mid SG80012

PÅLIDELIGE OG KOMFORTABLE SIKKERHEDSSKO/
STØVLETTER DER GIVER STABILITET OG
FODFÆSTE VED UDENDØRS ARBEJDE.

PÅLIDELIGT FODFÆSTE STABILITET VANDTÆT



Prime GTX kommer i to forskellige versioner: Low og Mid.

PRIME GTX LOW / PRIME GTX MID

S3

Solid Gear's mest populære sål gennem tiderne er nu tilgængelig med en mellemsål i let ETPU. Velegnet til brugere, der prioriterer topkomfort og stabilitet, der nu også kan nyde fordelene ved ETPU, der er holdbar. Gummydersålen fra Vibram® er stadig meget slidstærk og med gode skridhæmmende egenskaber. Skoens/støvlettens torsionsstivhed stammer fra de dobbelte TPU gelenker, som også yder god ergonomi. Den slidstærke mikrofiber overdel med GORE-TEX membran sikrer vandtæthed, samtidig med at den opretholder en god åndbarhed. Den nydesignede ergonomiske pløs med tætsiddende pasform med GORE-TEX Stretch Technology i overdelen sammen med en høj hælkappe og BOA® Fit System, gør denne sko/støvlet virkelig unik, når det kommer til brugerpasform. ESD funktion i henhold til EN IEC 61340-5-1:2016.

Overdel:	Mikrofiber
Membran:	GORE-TEX
Ydersål:	Olieresistent og skridhæmmende Vibram® gummi
Mellemsål:	ETPU
Indersål:	PU skum med meget åndbare genanvendte materialer
Funktion:	BOA® Fit System
Pasform:	Bred
Størrelser:	36-48
Sikkerhedsstandard:	EN ISO 20345:2011 S3, SRC, HRO, WR
Beskyttelse:	Glasfiber tåværn og blødt sømværn



EN ISO 20345:2011 S3, SRC, WR, HRO

PRIME GTX LOW / MID

Med **BOA® Fit System** og blød, holdbar **ETPU** mellemsål gør Prime GTX dig klar til at klare ethvert arbejde med selvtilid og komfort.

GORE-TEX holder dine fødder tørre både udefra og indefra, så du kan ignorere det våde vejr.



Sømløs **CORDURA®** stretch overdel giver uovertruffen holdbarhed og komfort.



Vibram® Traction Lug gummiydørsål hjælper med at stabilisere håndværkere og giver et sikkert fodfæste, uanset om du kravler op ad en stige eller vader gennem mudder.





Varenr.: SG80010



GRIT

S3

Solid Gear's mest populære sål fås nu med let, fuld **ETPU** mellemsål. Velegnet til dem der prioriterer komfort og stabilitet, som nu også kan nyde den toppersterende ETPU der er langtidsholdbar. Gummiydersålen fra **Vibram**® er stadig meget slidstærk med gode skridhæmmende egenskaber. Skoens torsionsstivhed stammer fra de dobbelte TPU gelenker og tilføjer ergonomi. Den slidstærke og vandafvisende **StarKnit** overdel, der er forstærket med TPU, opretholder en god åndbarhed. Den nydesignede ergonomiske pels sammen med den høje hælkappe og **BOA® Fit System** gør denne sko helt unik, når det kommer til pasform.

Overdel: StarKnit
Ydersål: Olieresistent, skridhæmmende Vibram® gummi
Mellemsål: ETPU
Indersål: Åndbar EVA med poron puder
Funktion: BOA® Fit System
Pasform: Bred
Størrelser: 36-48
Sikkerhedsstandard: EN ISO 20345:2011 S3, SRC, HRO
Beskyttelse: Glasfiber tåværn og blødt sømævæn



Varenr.: SG80013



VAPOR 3 LOW

S3S

Tredje generation af Vapor er opgraderet med flere højtydende materialer og komponenter. Overdelen er en kombination af **LWG** læder og specielt ripstop tekstil. Klassisk konfiguration med **BOA® Fit System** for en perfekt pasform. 3D mesh for fremstillet af genanvendt polyester. **ETPU** mellemsål med holdbar energireturnering og støddæmpning. Dobbelte TPU gelenker er integrerede i mellemsålen for at opretholde en unik stabilitet og torsionsstivhed. Gummiydetsålen fra **Vibram®** er meget slidstærk med gode skridhæmmende egenskaber. Indersål fra **OrthoLite®**, der er specielt designet til Solid Gear læsten, har overlegne rebound egenskaber og er hovedsageligt lavet af genanvendte materialer. **ESD** funktion i henhold til EN IEC 61340-5-1:2016.

Overdel: LWG nubuck læder og tekstil
For: Genanvendt polyester 3D mesh
Ydersål: Olieresistent og skridhæmmende Vibram® gummi
Mellemsål: ETPU
Indersål: PU skum med meget åndbare genanvendte materialer
Funktion: BOA® Fit System
Pasform: Bred
Størrelser: 36-48
Sikkerhedsstandard: EN ISO 20345:2022 S3S, SR, HRO, FO
Beskyttelse: Glasfiber tåværn og blødt sømværn



OrthoLite®
Hybrid™

Varenr.: SG80017



VAPOR 3 EXPLORE

S3S

Tredje generation af Vapor er opgraderet med flere højtydende materialer og komponenter. Overdelen er en kombination af **LWG** læder og specielt ripstop tekstil. Klassisk konfiguration med **BOA® Fit System** for en perfekt pasform. 3D mesh for fremstillet af genanvendt polyester. **ETPU** mellemsål med holdbar energireturnering og støddæmpning. Dobbelte TPU gelenker er integrerede i mellemsålen for at opretholde en unik stabilitet og torsionsstivhed. Gummiydetsålen fra **Vibram®** er meget slidstærk med gode skridhæmmende egenskaber. Indersål fra **OrthoLite®**, der er specielt designet til Solid Gear læsten, har overlegne rebound egenskaber og er hovedsageligt lavet af genanvendte materialer. **ESD** funktion i henhold til EN IEC 61340-5-1:2016.

Overdel: LWG nubuck læder og tekstil
For: Genanvendt polyester 3D mesh
Ydersål: Olieresistent og skridhæmmende Vibram® gummi
Mellemsål: ETPU
Indersål: PU skum med meget åndbare genanvendte materialer
Funktion: BOA® Fit System
Pasform: Bred
Størrelser: 36-48
Sikkerhedsstandard: EN ISO 20345:2022 S3S, SR, HRO, FO
Beskyttelse: Glasfiber tåværn og blødt sømværn



OrthoLite®
Hybrid™

Varenr.: SG80016



VAPOR 3 AIR

S1PS

Tredje generation af Vapor er opgraderet med flere højtydende materialer og komponenter. Overdelen er en kombination af **LWG** læder, specielt ripstop tekstil og åndbart net. Klassisk konfiguration med **BOA® Fit System** for en perfekt pasform. 3D mesh for fremstillet af genanvendt polyester. **ETPU** mellemsål med holdbar energireturnering og støddæmpning. Dobbelte TPU gelenker er integrerede i mellemsålen for at opretholde en unik stabilitet og torsionsstivhed. Gummiydtersålen fra **Vibram®** er meget slidstærk med gode skridhæmmende egenskaber. Indersål fra **OrthoLite®**, der er specielt designet til Solid Gear læsten, har overlegne rebound egenskaber og er hovedsageligt lavet af genanvendte materialer. **ESD** funktion i henhold til EN IEC 61340-5-1:2016.

Overdel: LWG nubuck læder og tekstil
For: Genanvendt polyester 3D mesh
Ydersål: Skridhæmmende, olieresistent Vibram® gummi
Mellemsål: ETPU
Indersål: PU skum med meget åndbare genanvendte materialer
Funktion: BOA® Fit System
Pasform: Bred
Størrelser: 36-48
Sikkerhedsstandard: EN ISO 20345:2022 S1PS, SR, HRO, FO
Beskyttelse: Glasfiber tåværn og blødt sømværn



OrthoLite
Hybrid™



Vapor 3 Air

Varenr.: SG80014

TERRÆNGÅENDE SIKKERHEDSSTØVLET TIL
KOMFORT, STABILITET OG GREB UANSET JOBBET.

KOMFORT TIL ALT ARBEJDE SIKKERT FODFÆSTE STABILITET



BOA® Fit System
giver præcisionspasform

TPU slidnåse for
ekstra holdbarhed

Hel ETPU mellemsål
for holdbar
støddæmpning

OrthoLite® indersål med blød
PU skum og genanvendte materialer

Blødt sømvern

Glasfiber tåvern

VAPOR 3 MID

S3S

Vapor 3 Mid får arbejdet til at føles behageligt med **Vibram®** ydersål, stabilitet og komfort til al slags arbejde. Dobbelt ETPU gelenker integreret i den lette mellemsål gør, at du kan bevæge dig fremad med stabilitet. På overdelen holder **BOA® Fit System** og slidstærkt læder dig beskyttet og komfortabel – uanset om du balancerer på stilladser eller bevæger dig rundt blandt murbrokker og sten. **ESD** funktion i henhold til EN IEC 61340-5-1:2016.

Overdel:	LWG nubuck læder og tekstil
For:	Nylon strik
Ydersål:	Skridhæmmende og olieresistent Vibram® gummi
Mellemsål:	ETPU
Indersål:	PU skum med meget åndbare genanvendte materialer
Funktion:	BOA® Fit System
Pasform:	Bred
Størrelser:	36-48
Sikkerhedsstandard:	EN ISO 20345:2022 S3S, SR, HRO, FO
Beskyttelse:	Glasfiber tåvern og blødt sømvern



OrthoLite
Hybrid™

EN ISO 20345:2022 S3S, SR, HRO, FO

VAPOR 3 MID



Nubuck læder og ripstop overdel for holdbarhed og komfort.



Dobbelte TPU gelenker.



Skridhæmmende, olieresistent og slidstærk **Vibram®** Traction
Lug ydersål holder dig på jorden.



Varenr.: Hydra GTX SG80006



Varenr.: Phoenix GTX SG80007



HYDRA GTX / PHOENIX GTX

S3

Solid Gear Hydra GTX/Phoenix GTX er en teknisk sikkerhedssko/støvlet, der integrerer et moderne design med de bedste materialer, så du opnår vandtæt beskyttelse, holdbarhed og et sporty look. Den vandtætte og åndbare **GORE-TEX** membran holder dine fødder tørre og komfortable, mens **Vibram®** ydersålen, top grain nubuck læder og **CORDURA®** ripstop materialerne tilbyder suveræn beskyttelse og slidstyrke. **BOA® Fit System** fordeler trykket jævnt på tværs af foden og giver en handskelignende pasform. **ESD** funktion i henhold til EN IEC 61340-5-1:2016.

Overdel:	Top grain nubuck læder og CORDURA® ripstop
Membran:	GORE-TEX
Ydersål:	Olie- og varmeresistent, skridhæmmende Vibram® gummi
Mellemsål:	Højtydende EVA med TPU gelenk
Indersål:	Åndbar EVA indersål med poron puder
Funktion:	BOA® Fit System
Pasform:	Bred
Størrelser:	36-48
Sikkerhedsstandard:	EN ISO 20345:2011 S3, SRC, HRO, WR
Beskyttelse:	Glasfiber tåværn og blødt sømværn



Varenr.: Enforcer GTX SG80008



Varenr.: Marshal GTX SG80009



ENFORCER GTX / MARSHAL GTX

S3

Solid Gear Enforcer GTX og Marshal GTX er en teknisk sikkerhedssko/støvlet, der integrerer moderne design med de bedste materialer for beskyttelse mod vand, holdbarhed og et sporty look. Vandtæt og åndbar **GORE-TEX** membran holder dine fødder tørre og behagelige, mens **Vibram®** ydersål, top grain nubuck læder og **CORDURA®** ripstop materialerne tilbyder stor beskyttelse og robusthed. **BOA® Fit System**, der fordeler trykket jævnt over fødderne, sikrer en handskelignende pasform

Overdel:

Membran:

Ydersål:

Mellemsål:

Indersål:

Funktion:

Pasform:

Størrelser:

Sikkerhedsstandard: EN ISO 20345:2011 S3, SRC, HRO, WR

Beskyttelse:

Top grain nubuck læder og CORDURA® ripstop GORE-TEX

Olie- og varmeresistent, skridhæmmende Vibram® gummi

Højtstående EVA med TPU gelenk

Åndbar EVA indersål med poron puder

BOA® Fit System

Bred

36-48

Glasfiber tåværn og blødt sømværn



Varenr.: Tigris GTX AG Low SG81003



Varenr.: Tigris GTX AG Mid SG81002



TIGRIS GTX AG LOW / TIGRIS GTX AG MID

S3

Solid Gear Tigris GTX AG sko/støvletter tilbyder en unik kombination af fodfæste, lav vægt, fremragende støddæmpning og åndbarhed. Disse produkter integrerer desuden Arctic Grip Pro funktionen fra **Vibram®** med den vandtætte **GORE-TEX** membran. Højeste niveau i alle detaljer sikrer den bedste præstation. **ESD** funktion i henhold til EN IEC 61340-5-1:2016.

Overdel: Top grain nubuck læder og CORDURA® tekstil
Membran: GORE-TEX
Ydersål: Vibram® Arctic Grip Pro gummi
Mellemsål 1: EVA
Mellemsål 2: MTPU indlæg
Indersål: PU skum
Funktion: BOA® Fit System
Pasform: Bred
Størrelser: 36-48
Sikkerhedsstandard: EN ISO 20345:2011 S3, SRC, WR
Beskyttelse: Glasfiber tåværn og blødt sømværn





Varenr.: Onyx Low SG81005



Varenr.: Onyx Mid SG81006



ONYX LOW / ONYX MID

S3

Robust, slidstærk og holdbar med et sporty design. Alle disse elementer finder du i Onyx familien. Sømløs overdel med **CORDURA®** forstærkninger og reflekspaneler for suveræn holdbarhed og synlighed. EVA mellemsål kombineret med en fast og stærk gummiydersål for et perfekt fodfæste på ujævne overflader. **BOA® Fit System** yder en perfekt pasform og sikrer, at skoen/støvletten er hurtig og ubesværet at tage på og af. **ESD** funktion i henhold til EN IEC 61340-5-1:2016.

Overdel: CORDURA® canvas
Ydersål: Gummi
Mellemsål: EVA
Indersål: Meget åndbart PU
Funktion: BOA® Fit System
Pasform: Bred
Størrelser: 36-48
Sikkerhedsstandard: EN ISO 20345:2011 S3, SRC, HRO
Beskyttelse: Glasfiber tåværn og blødt sømævæn



CORDURA

Varenr.: Griffin SG73001



Varenr.: Falcon SG73002



GRIFFIN / FALCON

S3

Solid Gear Griffin/Falcon er en højteknologisk sikkerhedsko/støvlet, der tilbyder en unik kombination af holdbarhed, let vægt og enestående komfort. Denne ultimative sko/støvlet er forsynet med en olieresistent og skridhæmmende **Vibram**® TPU ydersål, der giver et enestående fodfæste på is og sne, selv ved meget lave temperaturer. Derudover sikrer mikrofiber kombineret med **CORDURA**® ripstop materialet en høj vandafvisning og åndbarhed.

Overdel: Mikrofiber med CORDURA® ripstop
For: 3D åndbart for
Ydersål: Olieresistent, skridhæmmende TPU ydersål fra Vibram®
Indersål: Åndbar EVA indersål med Poron puder
Pasform: Bred
Størrelser: 36-48
Sikkerhedsstandard: EN ISO 20345:2011 S3, SRC
Beskyttelse: Glasfiber tåværn og blødt sømværn



CORDURA

Varenr.: Atlas SG74003



Varenr.: Apollo SG74002



ATLAS / APOLLO

S3

Solid Gear Atlas/Apollo yder en unik kombination af slidstyrke, lav vægt og enestående komfort. Disse højteknologiske sko/støvletter er udstyret med en olieresistent og skridhæmmende Vibram® TPU ydersål, der giver et fremragende fodfæste på is og sne, selv ved meget lave temperaturer. Fuldnarvet, imprægneret LWG læder sikrer stor vandafvisning og åndbarhed.

Overdel:	Læder certificeret af LWG
For:	3D åndbart for
Ydersål:	Olieresistent og skridhæmmende TPU ydersål fra Vibram®
Indersål:	Åndbar indersål med poron puder
Pasform:	Bred
Størrelser:	36-48
Sikkerhedsstandard:	EN ISO 20345:2011 S3, SRC
Beskyttelse:	Glasfiber tåværn og blødt sømæværn



Varenr.: Ion Low SG73101



Varenr.: Ion Mid SG73102



ION LOW / ION MID

S3L

Moderne sikkerhedssko/støvletter med indbygget komfort i alle dele. Overdel af LWG læder med naturlig finish og polyester for holdbarhed. Fugttransporterende og genanvendt for sikrer godt fodklima. Stødabsorberende og åndbar indersål af PU skum med åbne celler. Stabil PU mellemsål med integreret nylonlængel. Skridhæmmende, olie- og varmeresistent gummiydtersål designet til stor holdbarhed og trækraft. Glasfiber tåværn og blødt sømværn. ESD funktion i henhold til EN IEC 61340-5-1:2016.

Overdel: LWG læder og polyester
For: Genanvendt polyester
Ydersål: Olieresistent og skridhæmmende gummi
Mellemsål: PU
Indersål: Åben celle PU skum
Pasform: Bred
Størrelser: 36-48
Sikkerhedsstandard: EN ISO 20345:2022 S3L, SR, HRO, FO
Beskyttelse: Glasfiber tåværn og blødt sømværn



Varenr.: Essence Low SG73201



Varenr.: Essence Mid SG73202



ESSENCE LOW / ESSENCE MID

S3L

Moderne sikkerhedssko/støvletter med indbygget komfort i alle dele. Overdel af **LWG** læder med nubuck-finish og **CORDURA®** materiale for holdbarhed. Fugttransporterende og genanvendt for sikrer godt fodklima. Støddæmpende og åndbar indersål af PU skum med åbne celler. Stabil PU mellemsål med integreret nylonlængel. Olieresistent og skridhæmmende PU ydersål designet til godt fodfæste på forskellige overflader. Helt metalfri med glasfiber tåværn og blødt sømværn. **ESD** funktion i henhold til EN IEC 61340-5-1:2016.

Overdel:	LWG læder og CORDURA® nylon
For:	Genanvendt polyester
Ydersål:	Olieresistent og skridhæmmende PU
Mellemsål:	PU
Indersål:	Åben celle PU skum
Pasform:	Bred
Størrelser:	36-48
Sikkerhedsstandard:	EN ISO 20345:2022 S3L, SR, FO
Beskyttelse:	Glasfiber tåværn og blødt sømværn



CORDURA



Varenr.: SG75002



BRAVO GTX

S3

Solid Gear Bravo GTX er en fremragende sikkerhedsstøvlet med alle de nye teknologier i et meget klassisk design. Fuldnarvet, imprægneret læder for den bedste holdbarhed. **Vibram®** gummiydertsål med den nyudviklede **FLEX-SYSTEM** teknologi sikrer, at støvletten understøtter din gang fra hæl til tå. Mellemsålen med indsprøjet PU for maksimal komfort og rebound. **GORE-TEX** membran for vandtæthed og suveræn åndbarhed.

Overdel: Premium full-grain læder og CORDURA®
Membran: GORE-TEX
Ydersål: Olieresistent og skridhæmmende ydersål fra Vibram®, der ikke efterlader mærker
Indersål: EVA indersål med dobbelt poron puder
Pasform: Bred
Størrelser: 36-48
Sikkerhedsstandard: EN ISO 20345:2011 S3, SRC, HRO, WR
Beskyttelse: Glasfiber tåværn og blødt sømæværn



CORDURA



Varenr.: SG75008



BRAVO 2 GTX EG

S7S

Bygget med **GORE-TEX** innovativt EXTRAGUARD materiale, der kombinerer robust beskyttelse med let vægt. På grund af mikrofiberoverdelens lave vandopsamling og **GORE-TEX** membranen, der er placeret inde i mikrofiberen og gør skoen vandtæt, forbliver støvlerne lette, selv under våde forhold. Meget holdbar og ridsefast for at modstå hårde miljøer. Den komplette støvlet er designet til bæredygtig performance med langtidsholdbare materialer og detaljer, inklusiv komponenter med genanvendte materialer: **Vibram®** ECOSTEP PRO gummi, **OrthoLite®** indersål og blødt sømæværn. Vibram® gummiydertsål med **FLEX-SYSTEM** teknologi der sikrer, at støvletten støtter din gang fra hæl til tå. Sammen med PU mellemsålen giver Bravo 2 GTX EG øjeblikkelig komfort, rebound og langvarig gangstøtte. Tåværn i glasfiber og genanvendt blødt sømæværn.

Overdel: GORE-TEX EXTRAGUARD mikrofiber
For: GORE-TEX polyester
Membran: GORE-TEX
Ydersål: Vibram® ECOSTEP PRO genanvendt gummi
Mellemsål: PU
Indersål: Meget åndbar PU skum med genanvendte materialer
Pasform: Bred
Størrelser: 36-48
Sikkerhedsstandard: EN ISO 20345:2022 S7S, SR, HRO, FO
Beskyttelse: Glasfiber tåværn og blødt genanvendt sømæværn



OrthoLite
Hybrid™







Revolution 2 GTX High

Varenr.: SG76013

REVOLUTIONERENDE
LETVÆGTSSIKKERHEDSSTØVLE
TIL HURTIGT VINTERARBEJDE.

USTOPPELIGT VEJRGREB **ULTRALET** VEJRBESTANDIG KOMFORT



BOA® Fit System med
MATRYX® wrap for optimal pasform

NANO tåværn

GORE-TEX vinterfor og membran
for varme og vandbeskyttelse

Hel ETPU mellemsål for
holdbar støddæmpning
og energireturnering

OrthoLite® indersål
med blødt PU skum og
genanvendte materialer

Blødt sømværn

REVOLUTION 2 GTX HIGH

S7S

Revolution 2 GTX High er specialbygget til hurtigt arbejde under uforudsete vejrforhold. Den innovative geometri i **Michelin®** vintergummiydgersålen sammen med **ETPU** mellemsålen, der er fleksibel i alle temperaturer, holder dig til jorden og lader dig arbejde fra våde veje til snedækket terræn og indendørs - uden at gå i stå. Ultralet konstruktion, enestående pasform med **BOA® Fit System** med **MATRYX®** wrap og vandtæt beskyttelse på næste niveau - Revolution 2 GTX High er bygget til at modstå alt, hvad der kommer ned.

Overdel: CORDURA® ripstop nylon
For: GORE-TEX uld og polyester
Membran: GORE-TEX
Ydersål: Olieresistent og skridhæmmende Michelin® vinteroptimeret gummiydgersål
Mellemsål: ETPU
Indersål: PU skum med åndbare genanvendte materialer
Funktion: BOA® Fit System
Pasform: Normal
Størrelser: 36-48
Sikkerhedsstandard: EN ISO 20345:2022 S7S, SR, HRO, FO, CI
Beskyttelse: NANO tåværn og blødt sømværn



EN ISO 20345:2022 S7S, SR, HRO, FO, CI

REVOLUTION 2 GTX HIGH



Ultralet konstruktion til smidighed under alle forhold.

Banebrydende olieresistent og skridhæmmende **Michelin®** ydersål giver fremragende greb på våde og tørre overflader.



Varenr.: SG51007



GUARDIAN GTX AG MID

S7S

Sikkerhedsvinterstøvlet med funktioner og teknologier for optimal ydeevne under vinterforhold. Overdel af slidstærkt Dyneema tekstil og mikrofiber. **GORE-TEX AIRFIBER** vinterfor og membran for avanceret kuldeisolering og tørt klima i støvletten. **BOA® Fit System** for en tilpasset pasform. **Vibram® Arctic Grip Pro** gummiydersål for overlegen fodfæste på våd is. Den specialudviklede **OrthoLite®** indersål med høj rebound er hovedsageligt fremstillet af genanvendte materialer. Glasfiber tåværn og blødt sømværn.

Overdel: Dyneema tekstil og mikrofiber
For: GORE-TEX AIRFIBER
Membran: GORE-TEX
Ydersål: Olieresistent og skridhæmmende Vibram® Arctic Grip Pro gummi
Mellemsål: Poured PU
Indersål: PU skum med åndbare genanvendte materialer
Funktion: BOA® Fit System
Pasform: Bred
Størrelser: 36-47
Sikkerhedsstandard: EN ISO 20345:2022 S7S, SR, HRO, FO, CI
Beskyttelse: Glasfiber tåværn og blødt sømværn



Ortholite
Hybrid

Varenr.: SG51008



GUARDIAN GTX AG HIGH

S7S

Sikkerhedsvinterstøvl med funktioner og teknologier til optimal ydeevne under vinterforhold. Overdel af slidstærkt Dyneema tekstil og mikrofiber. **GORE-TEX AIRFIBER** vinterfor og membran for avanceret kuldeisolering og tørt klima i støvlen. **OrthoLite® O-Therm™** isolerende og behagelig skumplade. **BOA® Fit System** for en tilpasset pasform. Velcrostropper for let indstigning. **Vibram® Arctic Grip Pro** gummiydersål for overlegen fodfæste på våd is. Den specialudviklede **OrthoLite®** indersål er hovedsageligt fremstillet af genanvendte materialer. Glasfiber tåværn og blødt sømværn.

Overdel: Dyneema tekstil og mikrofiber
For: GORE-TEX AIRFIBER
Membran: GORE-TEX
Ydersål: Olie- og skridhæmmende Vibram® Arctic Grip Pro gummi
Mellemsål: Poured PU
Indersål: PU skum med åndbare genanvendte materialer
Funktion: BOA® Fit System
Pasform: Bred
Størrelser: 36-47
Sikkerhedsstandard: EN ISO 20345:2022 S7S, SR, HRO, FO, CI
Beskyttelse: Glasfiber tåværn og blødt sømværn



Ortholite
Hybrid

Varenr.: SG80015



VAPOR 3 GTX HIGH

S7S

Tredje generation Vapor med flere højtydende materialer og komponenter, nu som en vinterstøvle. Overdelen er en kombination af LWG læder og tekstil. Klassisk konfiguration af BOA® Fit System for en skræddersyet pasform. GORE-TEX vinterfor og membran for kuldeisolering og for at forhindre, at vand trænger ind i støvlen. ETPU mellemsål med energireturnering og støddæmpning, som er holdbar og forbliver blød i kolde temperaturer. Dobbelte TPU gelenker er integreret i mellemsålen for at opretholde en markedsunik stabilitet og torsionsstivhed. Den nyudviklede Traction lug gummisål fra Vibram® giver fantastisk trækraft i vinterforhold - også i kolde temperaturer. Indersålen fra OrthoLite®, der er specielt designet til Solid Gear læsten, har overlegne rebound egenskaber og er hovedsageligt fremstillet af genanvendte materialer. Glasfiber tåværn og blødt sømæværn. ESD funktion i henhold til EN IEC 61340-5-1:2016.

Overdel: LWG nubuck læder og tekstil
For: GORE-TEX uld og polyester
Membran: GORE-TEX
Ydersål: Olieresistent og skridhæmmende Vibram® vinteroptimeret gummi
Mellemsål: ETPU
Indersål: PU skum med åndbare genanvendte materialer
Funktion: BOA® Fit System
Pasform: Bred
Størrelser: 36-48
Sikkerhedsstandard: EN ISO 20345:2022 S7S, SR, HRO, FO, CI
Beskyttelse: Glasfiber tåværn og blødt sømæværn



Vapor 3 GTX High







Varenr.: SG81001

EN ROBUST, LET SIKKERHEDSSTØVLE LAVET FOR
KOMFORT OG VEJRBEKYTTELSE I KOLDE
FORHOLD.

LET VÆGT GODT FODFÆSTE VANDTÆT



TIGRIS GTX AG HIGH

S3

Solid Gear Tigris GTX AG støvler tilbyder dig en unik kombination af fodfæste, lav vægt, fremragende støddæmpning og åndbarhed. Dette produkt integrerer Arctic Grip Pro funktionen fra **Vibram®** med **GORE-TEX** vandtæt isolering. Højeste niveau i alle detaljer sikrer den bedste præstation. **ESD** funktion i henhold til EN IEC 61340-5-1:2016.

Overdel:	Top grain nubuck læder og CORDURA® tekstil
Membran:	GORE-TEX
For:	GORE-TEX Partelana uld isolering
Ydersål:	Vibram® Arctic Grip Pro gummi
Mellemsål 1:	EVA
Mellemsål 2:	MTPU indlæg
Indersål:	PU skum
Funktion:	BOA® Fit System
Pasform:	Bred
Størrelser:	36-48
Sikkerhedsstandard:	EN ISO 20345:2011 S3, SRC, WR, CI
Beskyttelse:	Glasfiber tåværn og blødt sømværn



CORDURA

EN ISO 20345:2011 S3, SRC, WR, CI

TIGRIS GTX AG HIGH

Slidstærk og alligevel let overdel i **CORDURA®** giver langtidsholdbar beskyttelse og suveræn åndbarhed.



BOA® Fit System leverer mikrojusterbar, præcisions pasform bygget til at yde under de hårdeste forhold.



Helt vandtæt **GORE-TEX** holder dine fødder tørre både udefra og indefra - så du kan ignorere det våde og fokusere på det arbejde, der venter forude.



Vibram® Arctic Grip Pro ydersål sikrer et godt fodfæste, uanset om du bevæger dig på våd is eller i et snefyldt terræn.



Varenr.: SG61010



TALUS GTX HIGH

S3

Talus GTX High er en diskret støvle, men stadig fyldt med højtydende funktioner. Du får en atletisk følelse takket være den høje støddæmpning fra Poured PU mellemsålen sammen med godt fodfæste fra mønsteret og sammensætningen på gummisålen. Overdelen er designet med slidstærkt læder fra LWG kombineret med letvægtsmikrofiber. Membran og vinterfor fra GORE-TEX sikrer høj åndbarhed og isolering og forhindrer vand i at trænge ind i støvlen. Hurtig snøring, så det er let at komme ind og ud af støvlen. Hvis du foretrækker traditionel snøring kan Speed snoren udskiftes med de gratis sorte snørebånd. Glasfiber tåværn og blødt sømværn. ESD funktion i henhold til EN IEC 61340-5-1:2016.

Overdel: Læder certificeret af LWG og mikrofiber
For: Syntetisk uld fra GORE-TEX
Membran: GORE-TEX
Ydersål: Olieresistent og skridhæmmende gummi
Mellemsål: Poured PU
Indersål: Meget åndbart PU skum
Funktion: Hurtig snøring
Pasform: Bred
Størrelser: 35-48
Sikkerhedsstandard: EN ISO 20345:2011 S3, SRC, HRO, WR, CI
Beskyttelse: Glasfiber tåværn og blødt sømværn



Varenr.: SG61004



SHORE

S3

Solid Gear Shore er en perfekt kombination af åndbarhed og støddæmpning. Det er resultatet af en mikrofiberoverdel med TPU forstærkning og en meget støddæmpende PU mellemsål. Pouring Polyurethane Technology i mellemsålen og den tynde gummiydtersål giver en let og god støddæmpning og øger komforten. Støvlen er udstyret med teknisk polyester fleecefor og BOA® Fit System for hurtig og let snøring. Metalfrit tå- og sømværn. ESD funktion i henhold til EN IEC 61340-5-1:2016.

Overdel: Mikrofiber med TPU forstærkninger
For: Teknisk polyester fleece
Ydersål: Skridhæmmende og olieresistent gummi
Mellemsål: Poured PU
Indersål: Meget åndbart PU skum med fugttransporterende top
Funktion: BOA® Fit System
Pasform: Bred
Størrelser: 36-48
Sikkerhedsstandard: EN ISO 20345:2011 S3, SRC, HRO, CI
Beskyttelse: Glasfiber tåværn og blødt sømværn



Varenr.: SG75001



DELTA GTX

S3

Delta GTX er en fantastisk sikkerhedsstøvle med alle de bedste teknologier i et meget klassisk design. Fuldnarvet, imprægneret læder for den bedste holdbarhed. **Vibram®** gummiydersål med den nyudviklede **FLEX-SYSTEM** teknologi sikrer, at støvlen understøtter din gang fra hæl til tå. Mellemsål med indsprøjet PU for maksimal komfort og rebound. **GORE-TEX** membran med vinterfor i uld sikrer vandtæthed og suveræn åndbarhed.

Overdel: Premium full-grain læder og CORDURA®
Membran: GORE-TEX
For: Syntetisk uld fra GORE-TEX
Ydersål: Olieresistent, skridhæmmende ydersål fra Vibram®
Indersål: EVA indersål med dobbelte poron puder
Funktion: Sidelynlås, så det er nemt at få støvlen på/af
Pasform: Bred
Størrelser: 36-48
Sikkerhedsstandard: EN ISO 20345:2011 S3, SRC, HRO, WR, CI
Beskyttelse: Glasfiber tåværn og blødt sømværn



CORDURA



Varenr.: SG74001



SPARTA

S3

Solid Gear Sparta er en varm sikkerhedsstøvle, der giver en unik kombination af slidstyrke, isolering, komfort og en lav vægt. Denne højteknologiske støvle har en olieresistent og skridhæmmende **Vibram®** TPU ydersål, der giver et enestående fodfæste på is og sne, selv ved lave temperaturer. Derudover sikrer førsteklasses fuldnarvet og imprægneret **LWG** læder en god vandafvisning og åndbarhed. Sparta er ligeledes forsynet med det unikke THERMO for, der kombinerer uld og tekniske flerlagsfibre for at holde dig både varm og tør.

Overdel: Læder certificeret af LWG
For: THERMO for
Ydersål: Olieresistent, skridhæmmende TPU ydersål fra Vibram®
Indersål: Åndbar indersål med poron puder
Funktion: Sidelynlås, så støvlen er nem at tage på/af
Pasform: Bred
Størrelser: 36-48
Sikkerhedsstandard: EN ISO 20345:2011 S3, SRC, CI
Beskyttelse: Glasfiber tåværn og blødt sømværn







Dynamo GTX

Varenr.: SG10226

SÆT TEMPOET OP OG BLIV PÅ BENENE. FÅ ARBEJDET
TIL AT GÅ STÆRKT I DYNAMO, EN HURTIG, LET OG
STABIL ARBEJDSSKO.

VANDTÆT STØDDÆMPENDE O2 CERTIFICERET



DYNAMO GTX

O2

Dynamo GTX er en unik kombination af en sko designet til trail og løb. Den komplette **ETPU** mellemsål giver optimal komfort og rebound. Stabiliteten stammer fra en trailsko med en speciel pladekonstruktion, der giver flekskontrol. Gummifydersålen er udviklet for at give et overlegent fodfæste og trods ydersålenes lette vægt bidrager den også til stabiliteten. Strømpekonstruktionen og ripstop overdelen i kombination med **BOA® Fit System** og **GORE-TEX** Stretch Technology giver en fantastisk følelse og bevarer samtidig den fremragende åndbarhed og holder fødderne tørre. Skoen anvender den specialudviklede **OrthoLite®** indersål med høj rebound, der hovedsageligt er lavet af genanvendte materialer. Stabiliserende hælkappe fremstillet af opsamlet havaffald såsom fiskenet. Antistatiske, olieresistente og skridhæmmende egenskaber i gummifydersålen gør det muligt for Solid Gear Dynamo GTX at blive certificeret i henhold til EN-20347. **ESD** funktion ifht. EN IEC 61340-5-1:2016.

Overdel: Ripstop
For: Stretch
Membran: GORE-TEX
Ydersål: Skridhæmmende og olieresistent gummi
Mellemsål: ETPU
Indersål: PU skum med meget åndbare genanvendte materialer
Funktion: BOA® Fit System
Pasform: Normal
Størrelser: 35–48
Sikkerhedsstandard: EN ISO 20347:2012 O2, SRC, WR, FO



EN ISO 20347:2012 O2, SRC, WR, FO

DYNAMO GTX



Helt vandtæt **GORE-TEX** holder dine fødder tørre både udefra og indefra - så du kan ignorere det våde og fokusere på det arbejde, der venter forude.

Med en strømpelignende pasform samt **BOA® Fit System** omslutter denne sko din fod med et sikkert hold og præcis pasform.



Sømløs **CORDURA®** ripstop overdel for uovertruffen holdbarhed og komfort.



Blødt og holdbart **ETPU** skum fremstillet af ekspanderet TPU leverer langtidsholdbar og fjedrende støddæmpning.



Olieresistent og skridhæmmende let gummiydtersål.



Varenr.: SG10225



DYNAMO

01

Dynamo er en unik kombination af en sko designet til både trail og løb. Den hele **ETPU** mellemsål giver optimal komfort og rebound. Stabiliteten stammer fra en trailsko med en speciel pladekonstruktion, der giver flekskontrol. Gummiydetsålen er udviklet for at give et overlegent fodfæste, og på trods af ydersålenes lave vægt, bidrager den også til stabilitet. Ripstop overdel kombineret med **BOA® Fit System** giver en suveræn pasform og følelse. Dynamo anvender den specialudviklede **OrthoLite®** indersål med høj rebound, der hovedsageligt er fremstillet af genanvendte materialer. Antistatiske, olieresistente og skridhæmmende egenskaber gør det muligt for Solid Gear Dynamo at blive certificeret iht. EN-20347:2012. **ESD** funktion i henhold til EN IEC 61340-5-1:2016.

Overdel: Ripstop
For: Mesh
Ydersål: Olieresistent og skridhæmmende gummi
Mellemsål: ETPU
Indersål: PU skum med meget åndbare genanvendte materialer
Funktion: BOA® Fit System
Pasform: Normal
Størrelser: 35-48
Sikkerhedsstandard: EN ISO 20347:2012 O1, SRC, FO



OrthoLite
Hybrid

Varenr.: SG10227



WALKER 2.0

01

Solid Gear Walker 2.0 er en ergonomisk allroundsko, der er certificeret i den professionelle skokategori i henhold til CE-standarden EN 20347, som garanterer en antistatisk, olieresistent og skridhæmmende ydersål. Ekstremt let og åndbar sko med fantastisk komfort. **ESD** funktion i henhold til EN IEC 61340-5-1:2016.

Overdel: Tekstil
Ydersål: Gummi
Mellemsål 1: EVA
Mellemsål 2: EVA
Indersål: PU skum
Pasform: Normal
Størrelser: 36-48
Sikkerhedsstandard: EN ISO 20347:2012 O1, SRC







Bound Low



Varenr.: SG16001

REVOLUTIONERENDE ARBEJDSSKO GIVER
SMIDIGHED OG LANGVARIG PRÆSTATION.

BLIV PÅ SPORET PERFEKT PASFORM CERTIFICERET KOMFORT



BOA® Fit System giver en perfekt pasform
og en ubesværet ind- og udstigning

3D mesh overdel der
lader dine fødder ånde

Mellemsål af ETPU
for komfort hele dagen

BOUND LOW

O1

Bound er en revolutionerende arbejdssko, der er designet til at give arbejdere mulighed for at være fleksible, komfortable og yde deres bedste i lang tid fremover. De har en let og åndbar overdel i 3D-mesh sammen med **BOA® Fit system**, der giver en perfekt pasform. Den genanvendte **OrthoLite®** PU indersål giver ekstra rebound i hvert skridt, mens den bløde **ETPU** mellemsål reducerer trykket på foden og arbejder sammen med den lette **Michelin®** ydersål for at give maksimalt fodfæste. Kort sagt, Bound giver arbejdere ekstra præstation - dag ud og dag ind. **ESD** funktion i henhold til EN IEC 61340-5-1:2016.

Overdel: 3D mesh tekstil
For: 100% genanvendt mesh
Ydersål: Skridhæmmende, olieresistent Michelin® gummiydørsål
Mellemsål: ETPU
Indersål: PU skum med meget åndbare genanvendte materialer
Funktion: BOA® Fit System
Pasform: Normal
Størrelser: 36-48
Sikkerhedsstandard: EN ISO 20347:2022 O1, SR, HRO, FO



EN ISO 20347:2022 O1, SR, HRO, FO

BOUND LOW



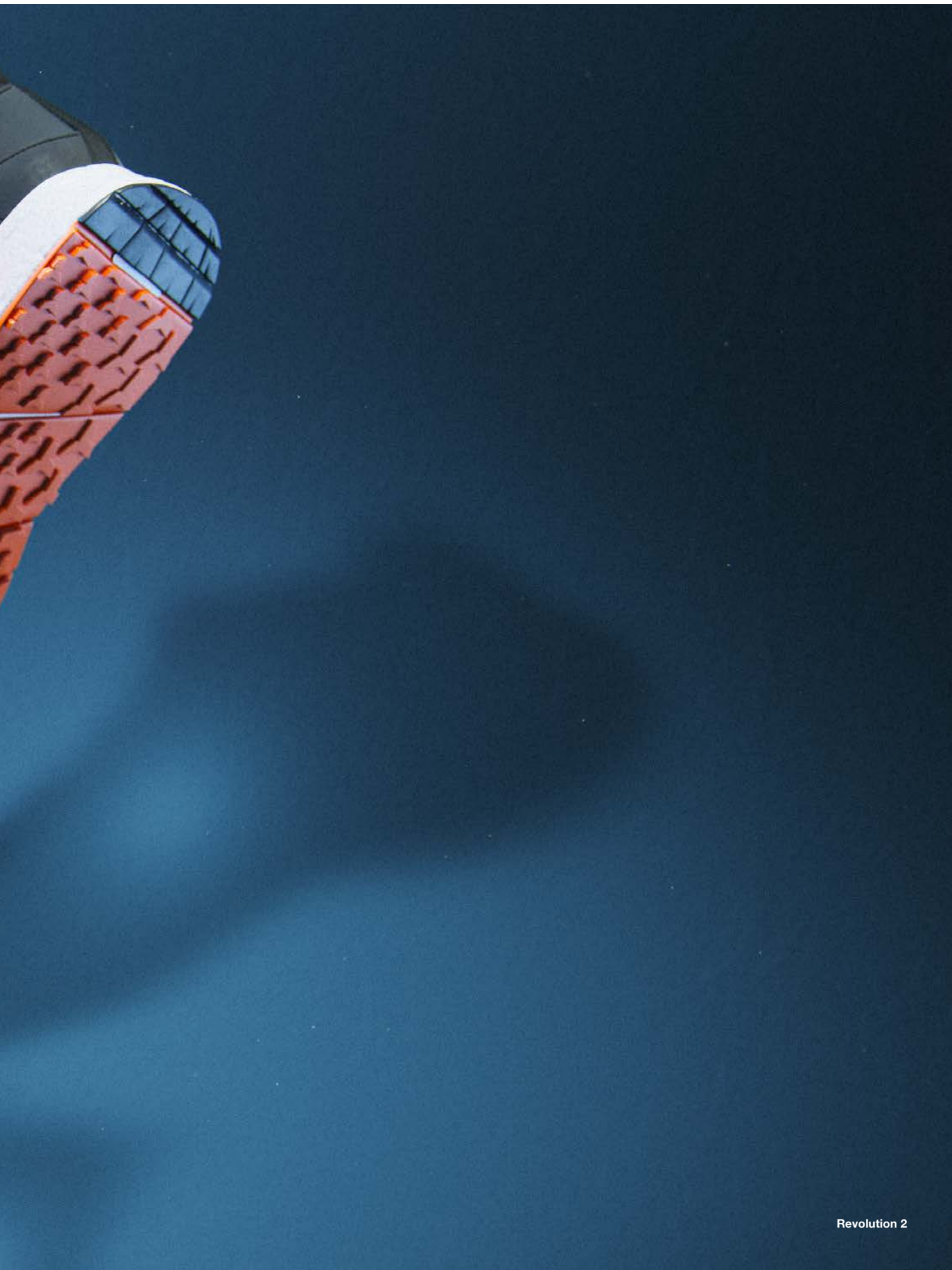
Genanvendt **OrthoLite**® PU indersål designet for ekstra rebound.



Let **Michelin**® gummiydersål for maksimalt fodfæste på forskellige overflader.







Revolution 2

Varenr.: SG30001



Særligt vævet tekstur samt et tykkere materiale på tæerne, vristen og hælen giver en bedre støddæmpning. Den behagelige manchet holder desuden Solid Gear Compression strømperne på plads lige under knæene. Graderet kompression og ventilation øger din præstation. Tætsluttende pasform omkring ankel og læg. De flade sømme i tåen, der ikke kan mærkes, giver en optimal komfort. Solid Gear Compression strømper forbedrer blodcirkulationen og forkorter den tid, dine muskler har brug for at restituere efter arbejde eller træning og giver komfortabel støtte, når du er ude på længere vandreture.

Materiale: 93% nylon
7% elasthan

Størrelser: 35–38, 39–42, 43–46, 47–49

COMPRESSION STRØMPE

Varenr.: SG30002



Solid Gear Heavy Thermo er varme vinterstrømper i merino uld. Merino ulden fjerner naturlig fugt og holder dine fødder tørre og varme i al slags vejr. Solid Gear Heavy Thermo Winter er forstærkede i hæl og tå for at øge slidstyrken. Merino uld gør, at strømpen tørrer hurtigt og eliminerer lugtgener og kløe.

Materiale: 54% merino uld
44% polyamid nylon
2% elasthan

Størrelser: 35–38, 39–42, 43–46, 47–49

HEAVY THERMO WINTER STRØMPE

Varenr.: SG30004



Solid Gear Active 3-pak strømper har ekstra polstring i både hæl og tå. De er strikkede i den højeste kvalitet og har en ergonomisk pasform i fugt- og lugteliminerende materialer. Strømperne er desuden meget bløde og fleksible, hvilket modvirker vabler, sår og hård hud.

Materiale: 46% bomuld
38% nylon
14% polypropylen
2% elasthan

Størrelser: 35–38, 39–42, 43–46, 47–49

ACTIVE STRØMPE 3-PAK

Varenr.: SG30005



Solid Gear Performance Winter strømper 2-pak holder dine fødder varme, når det er bidende koldt. De er fremstillet af merino uld og forsynet med en tyk bund, der giver en god isolering og komfort. Strømperne er også forstærkede i skaffet, så du opnår ekstra beskyttelse, når du anvender dine vinterstøvler.

Materiale: 33% merino uld
33% akryl
34% polyamid

Størrelser: 35-38, 39-42, 43-46, 47-49

PERFORMANCE WINTER STRØMPE 2-PAK

Varenr.: SG30007



Solid Gear Ultra Thin Wool er strømper designet til at yde maksimal åndbarhed. Akillesenen støttes og ventilationszoner oven på foden gør strømperne meget behagelige. Den sømløse tå reducerer risikoen for gener og den tynde polstring under foden yder komfortabel støddæmpning.

Materiale: 51% nylon
47% merino uld
2% elastan

Størrelser: 35-38, 39-42, 43-46, 47-49

ULTRA THIN WOOL STRØMPE

Varenr.: SG30008



Solid Gear Extreme Performance Summer er efter vores mening de ultimative sommerstrømper. Vi har kombineret de bedste materialer med den nyeste og mest avancerede teknologi indenfor strømpefremstilling. Tilpasset højre og venstre fod for en perfekt pasform. Strømperne har sømløse tæer for optimal pasform og åndbare zoner. Disse strømper skal opleves.

Materiale: 48% coolmax
38% nylon
10% nanoglide
2% kobber
2% elastan

Størrelser: 35-38, 39-42, 43-46, 47-49

EXTREME PERFORMANCE SUMMER STRØMPE

Varenr.: SG30012



Teknisk strømpe fremstillet med genanvendt og biobaseret Phoenix polyamidgarn. Bunden af strømpen indeholder tråde med kulfiber, specielt velegnet til fodtøj fra Solid Gear med **ESD** funktion. Forstærket i hæl- og tåområdet. Meget åndbare.

Materiale: 55% polyamid
40% genanvendt polyamid
3% elastan
2% karbonfibre

Størrelser: 35-38, 39-42, 43-46, 47-49



ESD STRØMPE MID

Varenr.: SG30013



Sørg for, at dine fødder får den fulde komfortoplevelse, når du anvender fodtøj fra Solid Gear, og ikke bliver begrænset af dårlige strømper. Combo uldstrømpen er meget teknisk og kombinerer merino uld og polyamid, som har fremragende egenskaber med hensyn til fugttransport. Den maksimale åndbarhed opnår du ved at kombinere med Solid Gear sko og støvler med **GORE-TEX**. Strømpen er ekstra forstærket i bunden, i hæl og tæer og på skinnebenet, som er de vigtigste kontaktområder og som også bliver mest slidt i sko eller støvler.

Materiale: 52% polyamid
46% merino uld
2% elastan

Størrelser: 35-38, 39-42, 43-46, 47-49

COMBO WOOL STRØMPE MID

Varenr.: SG30014



Sørg for, at dine fødder får den fulde komfortoplevelse, når du anvender fodtøj fra Solid Gear, og ikke bliver begrænset af dårlige strømper. Disse strømper har et slankt design, der føles godt på din fod. Fremstillet delvist af genanvendt og biobaseret Phoenix polyamidgarn, som har meget gode egenskaber med hensyn til transport af fugt. Den overlegne åndbarhed bør kombineres med Solid Gear sko og støvler med GORE-TEX. Strømpen er også ekstra forstærket i bunden, i hæl og tæer og på skinnebenet.

Materiale: 68% polyamid
29% genanvendt polyamid
3% elastan

Størrelser: 35-38, 39-42, 43-46, 47-49

WICKING STRØMPE MID

Varenr.: Light Performance korte strømper 2-pak sorte **SG30016**



Varenr.: Light Performance korte strømper 2-pak grønne **SG30017**



Korte og sporty. Disse tynde og lette strømper er fremstillet med det genanvendte og biobaserede Phoenix polyamidgarn. Maksimal ventilation samt forstærkning i tå- og hælmrådet. Passer godt sammen med sko i Starknit fra Solid Gear. 2-pak.

Materiale: 54% polyamid
43% genanvendt polyamid
3% elastan

Størrelser: 35–38, 39–42, 43–46, 47–49

LIGHT PERFORMANCE STRØMPER 2-PAK **SORTE / GRØNNE**



SmellWell Active WFP

Varenr.: SG20032



Solid Gear brandet **SmellWell** duftfrisker har en naturlig 3-i-1 løsning, der effektivt absorberer fugt, fjerner lugt og efterlader en langvarig frisk duft. Læg dem i dine sko og oplev en reel forskel!

Pakken indeholder 2 duftfriskere.



SMELLWELL ACTIVE WFP

Varenr.: SG10101



Blød og komfortabel badesandal.

Sål: EVA
Funktion: Justerbar velcro
Størrelser: 36-47

SLIDE MOON

Varenr.: OrthoLite Hybrid indlægssål
SG21002

Varenr.: OrthoLite Hybrid indlægssål bred
SG21009



Solid Gear og **OrthoLite® Hybrid™** kommer med en hidtil uset andel af miljøvenligt indhold i en indlægssål. Den anmeldte patentformulering blander på en enestående måde genanvendt gummi og produktionsaffaldsskum, hvilket giver i alt 40% miljøvenligt indhold og en kompromisløs ydeevne med mindre indvirkning på planeten. Denne indersål er standard i udvalgte Solid Gear modeller. Vi anbefaler, at du ved løbende brug i seks måneder, skifter den originale indersål til en ny frisk sål certificeret med Solid Gear. Denne sål er også velegnet til sko med **ESD** funktion.



OrthoLite®
Hybrid™

ORTHOLITE HYBRID INDLÆGSSÅL / BRED

<p>Varenr.: OPF indlægssål lav svang SG21003</p> 		
<p>Varenr.: OPF indlægssål mellemhøj svang SG21004</p> 		<p>Ved at bære sikkerhedssko fra Solid Gear rækker vores løfte til dig langt ud over blot at beskytte din fod, det er at holde dig fri for skader med specielle funktioner og teknologier i vores produkter. Stabilitet og støtte er funktioner, der forhindrer langvarige skader i fod, knæ og ryg. Orthopedic PreFabricated (OPF) indlægssåler fra Solid Gear kommer med forskellige svanghøjder og giver enestående åndbarhed og komfort. Den unikke teknologi fra Customized, der anvender biobaserede Pebax® Rnew® materialer, giver en høj energireturnering i hvert skridt, hvilket gør dig mindre træt. Genanvendt PU skum og ESD egenskaber. Certificeret med sko og støvler fra Solid Gear.</p>
<p>Varenr.: OPF indlægssål høj svang SG21005</p> 		  
<h2>OPF INDLÆGSSÅL LAV / MELLEMHØJ / HØJ</h2>		

<p>Varenr.: OPF indlægssål vinter lav svang SG21006</p> 		
<p>Varenr.: OPF indlægssål vinter mellemhøj svang SG21007</p> 		<p>Ved at bære sikkerhedssko fra Solid Gear rækker vores løfte til dig langt ud over blot at beskytte din fod, det er at holde dig fri for skader med specielle funktioner og teknologier i vores produkter. Stabilitet og støtte er funktioner, der forhindrer langvarige skader i fod, knæ og ryg. Orthopedic PreFabricated (OPF) indlægssåler fra Solid Gear kommer med forskellige svanghøjder og giver enestående åndbarhed og komfort. Den unikke teknologi fra Customized, der anvender biobaserede Pebax® Rnew® materialer, giver en høj energireturnering i hvert skridt, hvilket gør dig mindre træt. Genanvendt PU skum og ESD egenskaber. Vinterisolering fremstillet i merino uld og polyester. Certificeret med sko og støvler fra Solid Gear.</p>
<p>Varenr.: OPF indlægssål vinter høj svang SG21008</p> 		  
<h2>OPF INDLÆGSSÅL VINTER LAV / MELLEMHØJ / HØJ</h2>		

TEKNOLOGIER

Vi bruger moderne teknologi til at lave sikkerhedssko, der er lette og komfortable. Avancerede materialer og nye tekniske fibre gør det muligt at gå fra den traditionelle tunge sikkerhedsstøvle til lette, atletiske sikkerhedssko.

BOA® FIT SYSTEM

Med justerbar drejeknap og en superstærk letvægtssnøre leverer BOA® Fit System mikrojusterbar præcisionspasform, der er konstrueret til at fungere under de hårdeste forhold.



ETPU

Blødt og holdbart ETPU skum fremstillet af ekspanderet TPU giver langvarig komfort, energireturnering og affjedring.



BLOOM

Algebaserede kugler, der bruges til at fremstille et mere bæredygtigt EVA skum til anvendelser, der kræver høj rebound-hastighed - såsom støddæmpende såler til fodtøjsindustrien. Fremstillet af Algix.

CORDURA®

CORDURA® er et meget holdbart og slidstærkt materiale med en effektiv funktion, der lader fødderne ånde.

LWG

Leather Working Group er en international, non-profit medlemsorganisation og ansvarlig for verdens største bæredygtighedsprogram for læder. LWG sigter mod at forbedre miljøpåvirkningen fra læderindustrien ved at vurdere og certificere læderproducenter.

GORE-TEX

GORE-TEX-membranen består af milliarder og atter milliarder af små huller, der er 20.000 gange mindre end en vanddråbe, men 700 gange større end et vandmolekyle. Det lader vanddamp slippe ud, men holder vanddråber ude - hvilket gør den helt vindtæt, vandtæt og samtidig åndbar.



MATRYX®

Ekstraordinært åndbart og stærkt materiale i overdel vævet af aramidfibre og individuelt belagte polyamidtråde. Giver langvarig beskyttelse, fleksibel støtte og modstandsdygtighed over for slid.



STARKNIT

Solid Gear StarKnit er en overdel, der er konstrueret som et helt stykke. Polyestergerne strikkes sammen i en præcis og detaljeret proces, der giver en fjerlet og virkelig god pasform uden sømme. Eftersom StarKnit kan variere i tykkelse på tværs af overdelen, kaldes det en intelligent konstruktion. Strikningen justeres, alt efter hvilke egenskaber der er behov for. Den er således tykkere de steder, hvor der er brug for mere beskyttelse, og tyndere de steder, hvor der er brug for større åndbarhed og fleksibilitet.

NANOTOE

Nano Carbon kompositmateriale er 40% stærkere end almindelig glasfiber. Tyndere vægkonstruktion giver mere plads og bedre komfort. Opfylder alle internationale standarder, herunder ASTM, CSA, EN 125685. Vi tilbyder verdens første tåværn i Nano Carbon teknologi, der sikrer fremragende komfort, lav vægt og maksimal beskyttelse med den mest innovative teknologi.

GLASFIBER TÅVÆRN

Vores glasfiber tåværn er lettere end traditionelle tåværn. Teknologien er flerlaget, hvilket giver mere plads til tærerne og et sporty udseende. Glasfiber er et metalfrit materiale og ikke ledende. CE glasfiber tåværn er certificeret iht. EU standard sikkerhedsregulativer.

MICHELIN®

Snestorme, våde gader, isglat beton - uanset hvor arbejdet fører dig hen, har Michelin®-ydersålen både et supergreb og er ekstra holdbar. Inspireret af MTB-dæk griber de innovative lug-designs fat i jorden, og multidirektionelle mønstre hjælper med at aflede vand og sne for sikker kontakt med jorden.



VIBRAM®

Vibram® er en ekstra holdbar og robust gummisål, der er designet til at give et ekstremt godt fodfæste på ujævnt underlag. Vibram® ydersåler findes både i gummi og TPU, hvor gummiydersålen er varmebestandig og kan modstå temperaturer på op til 300°C.



ORTHOLITE® HYBRID™

OrthoLite® skumindlægssåler er lette og åndbare og har indbygget fugtstyring og er fremstillet af genanvendte materialer.

FLEX-SYSTEM

FLEX-SYSTEM er designet til at arbejde med de biomekaniske funktioner i vores fødder. Systemet støtter vores naturlige bevægelse, giver stabilitet og støtte, og fordeler trykket på de ergonomiske zoner og hjælper dermed foden til at bøje effektivt.

ESD














ESD beskyttelse sikrer, at statisk elektricitet er afladet. Skoene har resistens mellem 0,1 Mohm og 100 Mohm i henhold til ISO IEC 61340.

Venture 2





INDEKS

Produktnavn	Varenummer	Sikkerhedsklasser	Tåværn	Sornværn	Olieresistent ydersål	Metalfri	Metalfri beskyttelse men metal i overdel	Varmeresistent	Vandtæt membran	Vandafvisende overdel	Ventilerende overdel	Vinterfor	Drejeluksning	Hurtig snoring	Lynlås	Side
																
Adapt Low	SG80201	S3L	•	•	•	•				•						30
Adapt Mid	SG80202	S3L	•	•	•	•				•						30
Apollo	SG74002	S3	•	•	•		•			•						54
Atlantic	SG61003	S1P	•	•	•		•	•			•		•			35
Atlas	SG74003	S3	•	•	•		•			•						54
Bound Low	SG16001	O1			•		•	•					•			78
Bravo GTX	SG75002	S3	•	•	•		•	•	•							57
Bravo 2 GTX EG	SG75008	S7S	•	•	•		•	•	•							57
Cloud 2.0	SG80122	S1	•		•		•				•			•		27
Delta GTX	SG75001	S3	•	•	•		•	•	•			•			•	69
Dynamo	SG10225	O1			•		•						•			74
Dynamo GTX	SG10226	O2			•		•		•				•			72
Enforcer GTX	SG80008	S3	•	•	•		•	•	•				•			49
Essence Low	SG73201	S3L	•	•	•	•				•						56
Essence Mid	SG73202	S3L	•	•	•	•				•						56
Evolution Black	SG80116	S1P	•	•	•	•										27
Falcon	SG73002	S3	•	•	•	•				•						53
Griffin	SG73001	S3	•	•	•	•				•						53
Grit	SG80010	S3	•	•	•		•	•		•			•			43
Guardian GTX AG High	SG51008	S7S	•	•	•		•	•	•			•	•			62
Guardian GTX AG Mid	SG51007	S7S	•	•	•		•	•	•			•	•			62
Haze Moon	SG80119	S1P	•	•	•		•						•			26
Haze Saturn	SG80124	S1P	•	•	•	•										26
Haze Tellus	SG80123	S1P	•	•	•		•						•			24
Hydra GTX	SG80006	S3	•	•	•		•	•	•				•			48
Ion Low	SG73101	S3L	•	•	•		•			•						55
Ion Mid	SG73102	S3L	•	•	•		•			•						55
Marshal GTX	SG80009	S3	•	•	•		•	•	•				•			49
Nautilus	SG61002	S3	•	•	•		•	•		•			•			33
Oasis	SG61006	S3	•	•	•		•	•	•				•			32
Ocean	SG61001	S1P	•	•	•		•	•					•			34
Onyx Low	SG81005	S3	•	•	•		•	•		•			•			52
Onyx Mid	SG81006	S3	•	•	•		•	•		•			•			52

Produktnavn	Varenummer	Sikkerhedsklasser	Tåvæm	Somvæm	Olieresistent ydersål	Metalfri	Metalfri beskyttelse men metal i overdel	Varmeresistent	Vandtæt membran	Vandafvisende overdel	Ventilerende overdel	Vinterfor	Drejelukning	Hurtig smøring	Lynlås	Side
-------------	------------	-------------------	-------	--------	-----------------------	----------	--	----------------	-----------------	-----------------------	----------------------	-----------	--------------	----------------	--------	------



Phoenix GTX	SG80007	S3	•	•	•	•	•	•	•				•			48
Prime GTX Low	SG80011	S3	•	•	•	•	•	•	•				•			40
Prime GTX Mid	SG80012	S3	•	•	•	•	•	•	•				•			40
Reckon	SG61005	S3	•	•	•	•	•	•	•				•			32
Revolution	SG76001	S3	•	•	•	•	•	•	•							16
Revolution 2	SG76009	S3	•	•	•	•	•	•	•				•			14
Revolution 2 GTX	SG76010	S3	•	•	•	•	•	•	•					•		16
Revolution 2 GTX High	SG76013	S7S	•	•	•	•	•	•	•				•	•		60
Sea	SG61008	S3	•	•	•	•	•	•	•							33
Shore	SG61004	S3	•	•	•	•	•	•	•				•	•		68
Sparta	SG74001	S3	•	•	•	•	•	•	•						•	69
Stream	SG61013	S1PS	•	•	•	•	•	•	•		•					35
Talus GTX High	SG61010	S3	•	•	•	•	•	•	•				•		•	68
Talus GTX Low	SG61012	S3	•	•	•	•	•	•	•					•		37
Talus GTX Mid	SG61011	S3	•	•	•	•	•	•	•					•		37
Tigris GTX AG High	SG81001	S3	•	•	•	•	•	•	•				•	•		66
Tigris GTX AG Low	SG81003	S3	•	•	•	•	•	•	•					•		50
Tigris GTX AG Mid	SG81002	S3	•	•	•	•	•	•	•					•		50
Vapor 3 Air	SG80016	S1PS	•	•	•	•	•	•	•		•			•		45
Vapor 3 Explore	SG80017	S3S	•	•	•	•	•	•	•					•		44
Vapor 3 GTX High	SG80015	S7S	•	•	•	•	•	•	•				•	•		63
Vapor 3 Low	SG80013	S3S	•	•	•	•	•	•	•					•		44
Vapor 3 Mid	SG80014	S3S	•	•	•	•	•	•	•					•		46
Vent 2	SG76011	S1P	•	•	•	•	•	•	•		•			•		20
Venture 2	SG76012	S3S	•	•	•	•	•	•	•					•		10
Walker 2.0	SG10227	O1			•	•										74

SIKKERHEDSKLASSER



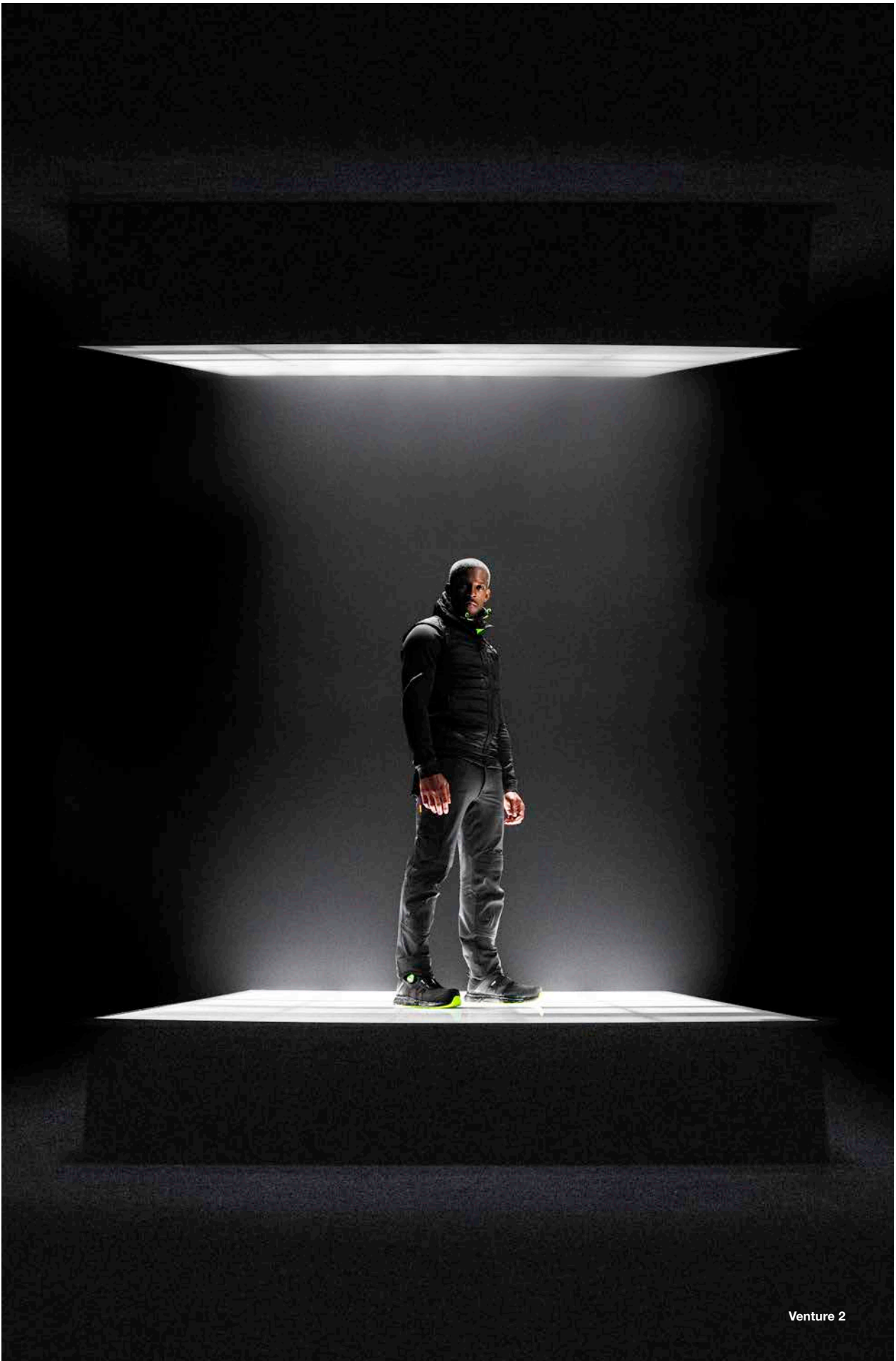
Vores sikkerhedssko er certificerede iht. den europæiske standard EN ISO 20345:2011 eller EN ISO 20345:2022.



Vores arbejdssko er certificerede iht. den europæiske standard EN ISO 20347:2012 eller EN ISO 20347:2022.



Lær mere om vores sikkerhedsklasser og sikkerhedsstandarder, [skan QR koden](#).





SOLID GEAR
footwear



SAFETY

FOOTWEAR



SOLID GEAR

**ATHLETE INSPIRED
WORKER APPROVED**

SOLIDGEARFOOTWEAR.DK