

Leguan 225.



225

Nacelle élévatrice tout-terrain aux performances inégalées.

DES CAPACITÉS tout-terrain de pointe, un train de chenilles à profil haut et des vitesses de conduite rapides font de la leguan 225 de nouvelle génération un choix parfait pour les environnements les plus exigeants. Sa flèche est conçue pour maximiser le déport latéral même à des hauteurs de travail élevées, tandis que son interface utilisateur intuitive garantit des mouvements rapides et souples.

Grâce à ses commandes conviviales à joystick, la flèche reste stable dans toutes ses positions et ses mouvements simultanés deviennent une seconde nature. Les fonctions intelligentes de la Leguan 225 minimisent les dysfonctionnements et augmentent l'efficacité, vous permettant de vous concentrer uniquement sur la tâche à accomplir. En outre, la flèche est protégée contre les impacts externes, les chutes de branches et la sciure, ce qui fait de la 225 un excellent choix pour les élagueurs, les ouvriers du bâtiment et autres professionnels des travaux en hauteur.



22,5 m

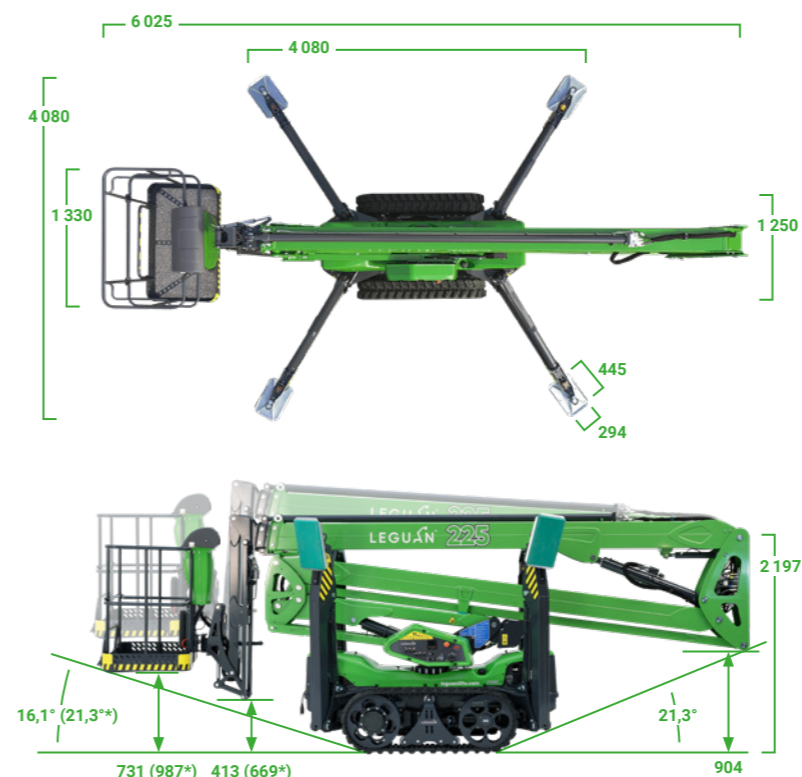
hauteur de travail maxi

11,2 m

déport maxi

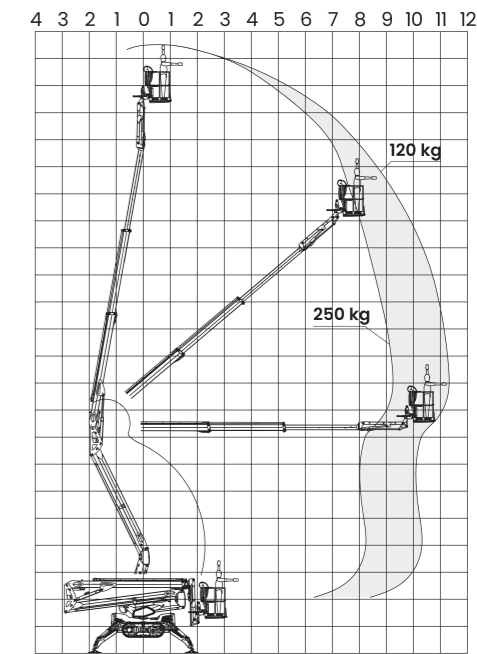
250 kg

capacité panier



Mesures en millimètres.
*Valeurs maximales de la Position de conduite élevée (EDP).

225



Equipement standard.

- Leguan EDX
- Kubota 21 ch diesel + Moteur électrique 230 V
- Prises 230V et USB dans le panier
- Système commande de régime automatique pour moteur thermique
- Start-stop automatique du moteur électrique
- Stabilisation automatique
- Contrôle proportionnel de déport
- Rotation électrique du panier
- Fonction retour position transport / retour position travail
- Bras jib avec courbe de travail de 120 degrés
- Descente de secours électrique
- Commandes en poste bas avec écran de service intégré
- Commande intuitive par joystick
- Position de conduite élevée (EDP)

Options.

- Radiocommande amovible de translation et stabilisateurs
- Phares de travail LED
- Plateau d'outils en panier
- Feu à éclat dans les stabilisateurs
- Tuyau air/eau en panier
- Préchauffage moteur thermique
- Chenilles non marquantes
- Panier étroit une personne
- Couleur personnalisée

Caractéristiques techniques.

Capacité panier	250 kg (2 personnes)
Hauteur de travail maxi	22,5 m
Hauteur de plancher maxi	20,5 m
Déport maxi	9,1 m (250 kg) – 11,2 m (120 kg)
Dimensions transport, Lo x La x H	6,03 x 1,33 x 2,2 m
Dimensions panier	1,33 x 0,75 m
Rotation panier	110° (±55°)
Rotation	440°
Pente de franchissement	45 % (25°)
Dimensions sans panier, Lo x La	5,35 x 1,25 m
Encombrement au sol minimum des stabilisateurs	4,08 x 4,08 m
Espace nécessaire pour le fonctionnement des stabilisateurs	4,38 x 4,27 m
Pente maxi de travail	25 % (14°)
Poids total	2920 kg
Motorisation	Kubota 21 ch diesel ou 230 V / 2.2 kW électrique
Translation: hydraulique	Chenilles
Vitesse maxi	3,1 km/h